

Poslední aktualizace 03.03.2025

# INFOKANÁL NEJ – TV – ZDICE



Město Zdice

Nej.cz s.r.o.



### Provozní doba Městského úřadu Zdice

Pondělí	7:30 – 11:00	12:00 – 17:00
Úterý	7:30 – 11:00	12:00 – 15:00
Středa	7:30 – 11:00	12:00 – 17:00
Čtvrtek	7:30 – 11:00	12:00 – 15:00

### Adresa:

Husova 2  
267 51 Zdice

### Telefon/Fax:

311 685 105 / 311 513 230

### E-mail:

info@mesto-zdice.cz

### Internetové stránky:

www.mesto-zdice.cz

### Zdické noviny:

zd.noviny@mesto-zdice.cz

### Sportovní a technické zařízení města Zdice

734 754 563

### Městská policie:

605 340 156, 734 257 037

## Město mezi královskými hrady – Zdice 2023

Nová publikace, kterou vydává město Zdice u příležitosti 30. výročí, kdy městysu Zdice byl udělen statut města.

Autoři: Antonín Sklenář, Pavel Matoušek, Miroslav Holotina

Cena: 300,- Kč

K zakoupení: MěÚ Zdice, pokladna



# PORTÁL STAVEBNÍKA

## s účinností od 1.7.2024 podávejte žádosti stavebnímu úřadu přes „Portál stavebníka“

dne 1. 7. 2024 vstoupil v účinnost **zákon č. 283/2021 Sb., stavební zákon**

(nahrazující dosavadní zákon č. 183/2006 Sb., o územním plánování a stavebním řádu (stavební zákon)

Formuláře žádostí stanovuje vyhláška č. 149/2024 b., o provedení některých ustanovení stavebního zákona.

**Všechny úkony veřejnosti, které jsou uvedené ve stavebním zákoně odkazující na evidenci stavebních postupů (§ 270) a evidence elektronických dokumentací (§ 271) budou realizovány prostřednictvím tohoto portálu.**

**Pro přihlášení k tomu portálu bude třeba pouze webový prohlížeč** (jako je Apple Safari, Mozilla Firefox, Google Chrome a Microsoft Edge) a **identita občana** (NIA) <https://www.identitaobcana.cz>.

**Portál stavebníka je plně propojen s dalšími službami státu**, jako je např. katastr nemovitostí, základní registry, centrální registr vodoprávní evidence, digitální mapa veřejné správy či další informační systémy v propojeném datovém fondu (PPDF).

## Místní poplatky v roce 2025

### Komunální odpad

**1 000,- Kč / osoba**, úleva ve výši 400,- Kč pro věkové skupiny 0-3 let - ročníky 2022-2025 a 70 let a více - od ročníku 1955 (občan zaplatí 600,- Kč)

### Místní poplatek ze psů ve Zdicích a jeho částech Černín a Knížkovice je sjednocen

- Rodinný dům - 200,- Kč za prvního a za každého dalšího psa téhož držitele
- Rodinný dům - osoba starší 65 let - 100,- Kč za prvního a za každého dalšího psa téhož držitele
- Bytový dům - 700,- Kč za prvního a za každého dalšího psa téhož držitele
- Bytový dům - osoba starší 65 let - 200,- Kč za prvního a za každého dalšího psa téhož držitele

### *Ohlašovací povinnost u poplatku ze psů:*

Poplatník je povinen ohlásit správci poplatku vznik své poplatkové povinnosti do 15 dnů ode dne, kdy se pes stal starším tří měsíců, nebo ode dne, kdy nabyl psa staršího tří měsíců. Ve lhůtě 15 dnů je povinen ohlásit také zánik své poplatkové povinnosti (např. úhyn psa, jeho ztrátu, darování nebo prodej).

## Místní poplatky v roce 2025

### Poplatky lze zaplatit:

a) v pokladně MěÚ Zdice v úředních hodinách (lze platit kartou)

b) upřednostňujeme platbu převodem na bankovní účet města č. 362 654 319/0800

VS pro poplatek za komunální odpad je rodné číslo každé osoby

VS pro poplatek ze psů je 1341 + číslo popisné.

Je možno hradit více osob jednou platbou (v případě bezhotovostní platby prosíme o identifikaci osob ve zprávě pro příjemce).

**Splatnost poplatků je od 1. 1. 2025 do 31. 5. 2025.**

Kontakt na pokladnu MěÚ: 311 512 099, pokladna@mesto-zdice.cz

## Sběrný dvůr

Provoz sběrného dvora a svoz BIO nádob je ukončen a bude opět v provozu od března 2025.

Přesný termín zveřejníme. Sledujte stránky města – odpadové hospodářství.



---

**Domov Na Výsluní, Hořovice**  
– poskytovatel pečovatelské služby ve Zdicích a okolních obcích

**Komu služby poskytujeme:**

- ❖ Seniorům
- ❖ Rodinám s dětmi
- ❖ Osobám se zdravotním postižením

**V čem vám můžeme pomoci**

- ❖ Pomoc a podpora při přípravě a podávání jídla a pití
- ❖ Zajištění stravy, donáška obědů
- ❖ Pomoc při úkonech osobní hygieny v domácnostech
- ❖ Pomoc při zajištění chodu domácnosti
- ❖ Zajištění dopravy i pro osoby na inv. vozíku
- ❖ Zajištění dohledů
- ❖ Pomoc při vyřízení záležitostí u lékaře, na úřadech a řadou dalších činností, nákupy

Informace podají přímo pracovnice pečovatelské služby, nebo sociální pracovnice Domova Na Výsluní.

**Kontakty:** PhDr. Věra Charvátová, vedoucí pečovatelské služby    tel.: 721 995 388  
Pečovatelky Zdice    tel.: 722 392 497  
e-mail:

[pszdice@seniori-navysluni.cz](mailto:pszdice@seniori-navysluni.cz)  
[www.seniori-navysluni.cz](http://www.seniori-navysluni.cz)



Hledáte-li další informace týkající se dění ve Zdicích, sledujte také oficiální stránky města [www.mesto-zdice.cz](http://www.mesto-zdice.cz), **Úřední desku** na náměstí a **Zdické noviny**.

The screenshot shows the official website of the town of Zdice. At the top, there is a dark blue navigation bar with four menu items: 'Aktuality', 'Město', 'Úřad', and 'Kontakty', each with a fleur-de-lis icon and a left-pointing arrow. Below the navigation bar is a large banner image of a town square with a church tower. A blue Facebook button is on the left, and a search bar with the text 'S čím Vám můžeme pomoci?' is in the center. A play button icon is on the right. Below the banner is a grid of service links with icons: 'Kalendář akcí', 'Důležitá upozornění', 'Odpady', 'Místní poplatky', 'Formuláře', 'Bezpečnost', 'Kultura a sport', and 'Zdické noviny'. On the right side, there is a blue box with the town name 'Zdice' and its coat of arms, a red checkmark, and contact information: 'podatelna@mesto-zdice.cz' and '311685105'.

**PREČÍST NAHLAS**

**🌸 Vítejte na oficiálních stránkách**

**Zdice** jsou čtvrté největší město okresu Beroun ve Středočeském kraji.

Leží asi 40 km jihozápadně od Prahy na dálnici D5 Praha - Plzeň, 10 km jihozápadně od Berouna. Jde také o významnou železniční stanici na železniční trati Beroun-Plzeň. V kotlině, ve které se Zdice nacházejí, protékají řeka Litavka od jihu, Červený a Stroupinský potok od jihozápadu. Žije zde přibližně 4 200 obyvatel.



ZA ZÁBAVOU DO KNIHOVNY

**Přidejte se k nám  
a vytvořte si  
měkoučké  
háčkové ponožky!**

Kdy: 28.2. a 14.3.2025

19:00 - 22:00

Kde: Knihovna Zdice

Všechn materiál a pomůcky vám poskytneme na místě, ale pokud máte svou oblíbenou přízi nebo háček, klidně je přineste!

Workshop je pro všechny, kteří chtějí zkusit něco nového, ať už jste úplný začátečník nebo máte s háčkováním zkušenosti.

Pro rezervaci a více informací navštivte knihovnu nebo nás kontaktujte na tel. 311 685 225.

*ZA ZÁBAVOU DO KNIHOVNY*

**Přidejte se k nám  
a vytvořte si  
měkoučké  
háčkované ponožky!**

Kdy: 28.2. a 14.3.2025  
19:00 - 22:00

Kde: Knihovna Zdice



Všechny materiály a pomůcky vám poskytneme na místě, ale pokud máte svou oblíbenou přízi nebo háček, klidně je přineste!

Workshop je pro všechny, kteří chtějí zkusit něco nového, ať už jste úplný začátečník nebo máte s háčkováním zkušenosti.

Pro rezervaci a více informací navštivte knihovnu  
nebo nás kontaktujte na tel. 311 685 225.

SPOLEČENSKÝ KLUB ZDICE POŘADÁ:

# KARNEVAL

9. 3. 2025 OD 15:00

SPOLEČENSKÝ KLUB ZDICE

| REJ MASEK | TANEC | ODMĚNY |

| SOUTĚŽE | ZÁBAVA | HRY |

ŽABÁK STANDA



MYŠÁK EDA



PRINCEZNA TÝNKA



**bobik**

SPECIÁLNÍ HOST  
BOBÍK Z BOHUŠOVIC



**RETRO PÁRTY**

**80.-90. LÉTA**

**CZ/SK HITY**

**DJ SUNNY**

**15. BŘEZNA 2025**

**OD 21:00**

**SPOLEČENSKÝ DŮM ZDICE**

# Bíbec k večeři

(Le Dîner de cons)



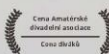
Cena Amatérská  
divadelní asociace

nejlepší herecký výkon



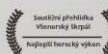
Cena Amatérská  
divadelní asociace

Cestné umění poroty



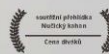
Cena Amatérská  
divadelní asociace

Cena diváků



Světelná představa  
Všerobný šupat

nejlepší herecký výkon



Světelná představa  
Neutrály kámen

Cena diváků

**TRAVESTI SHOW**

**CRAZY GODDESS**

Chi Chi Tornado, Vlasta Wild, Alyssa Flowers

**ZDICE**

**SPOLEČENSKÝ DŮM ZDICE**

**26.4. 2025 od 20h**

rezervace a předprodej na tel. 731500904

vstupné 399,-

hrají Bratři v TriCku

Hlášení proběhne: 7., 8., 9. 3. ve 13,00 a 17,30 hod.

Vážení občané,

Společenský klub Zdice zve naše nejmenší na dětský karneval. Program v podobě tance, soutěží, her a zábavy je pro děti připraven v neděli 9. března od 15,00 hodin ve

Společenském

domě ve Zdicích. Těšit se na děti bude žabák Standa, myšák Eda a princezna Týnka.

Hlášení proběhne: 12., 13. 3. ve 13,00 a 17,30 hod. a 14. 3. ve 13,00 h.

Vážení občané,

Městská knihovna Zdice zve příznivce ručních prací na workshop, na kterém si můžete vyrobit háčkované ponožky. Všechn materiál a pomůcky vám budou k dispozici na místě. Akce je

vhodná jak pro pokročilé pletařky, tak pro úplně začátečníky. Pro rezervaci a podrobné informace navštivte knihovnu.

Akce se koná v pátek 14. března od 19,00 hodin v prostorách knihovny Zdice



Společenský klub Zdice nabízí **prostory  
Společenského domu k pronájmu**

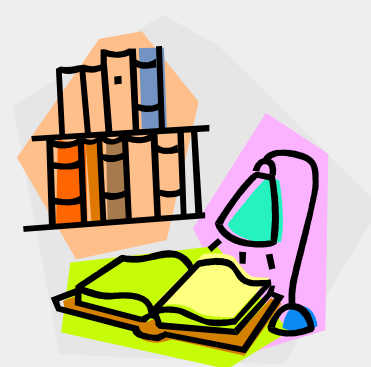
K uspořádání různých soukromých i firemních akcí, např. rodinné oslavy, svatby, firemní večírky, maturitní plesy, plesy organizací apod.

**Kontakty:** tel. číslo 602 628 867  
web: [www.spolecenskyklub-zdice.cz](http://www.spolecenskyklub-zdice.cz)



Otevřeno pro veřejnost:

Pondělí	13.00 – 17.00 (dospělí)
Úterý	8.00 – 12.00, 13.00 – 18.00 (děti, dospělí)
Středa	12.00 – 17.00 (děti)
Čtvrtek	ZAVŘENO
Pátek	8.00 – 12.00 (dospělí)



# FK Olympie Zdice

Komenského 304, 267 51 Zdice

## Klubové kontakty

Michael Macourek - předseda oddílu

tel.: + 420 728 551 520

e-mail: klub@fkolympiezdice.cz

## Nábor mládeže

Miroslava Lodeová

tel.: + 420 603 183 982



[www.fkolympiezdice.cz](http://www.fkolympiezdice.cz)



FK Olympie Zdice - oficiální



# NOVINKA! OLYMPIE TV!

- SESTŘIHY UTKÁNÍ
- ZAJÍMAVÉ MOMENTY
- A MNOHO DALŠÍHO



NAJDETE NA:

[WWW.FKOLYMPIEZDICE.CZ](http://WWW.FKOLYMPIEZDICE.CZ)

# NÁBOR NOVÝCH DĚTÍ DO TENISOVÉ ŠKOLIČKY TENISOVÉHO ODDÍLU TJ LOKOMOTIVA ZDICE

- Nábor probíhá celoročně, kontaktujte nás na tel.: 603 149 398 (Jiří Rosol),  
nebo mailu: [jirka.rosol@post.cz](mailto:jirka.rosol@post.cz)
- Nejlepší je se přihlásit na začátku školního roku nebo na jaře v průběhu dubna
- **Věk dětí pro přijetí: 4-6 let**
- Orientujeme se na výkonnostní sport, oddíl je hlavním paprskem Tenisového sportovního centra mládeže Středočeského kraje
- Tréninková praxe od roku 1999
- Řada významných úspěchů v nejvyšších republikových soutěžích družstev i jednotlivců, úspěchy i na mezinárodní úrovni (Tennis Europe)
- Dotovaná hala v zimním období, dotovaný program pro školičku (nové děti)
- Trenérský tým s aprobovaným VŠ vzděláním



***Nafukovací hala Zdice***

- 3 kurty s umělou antukou
- Rezervace od 330Kč
- Zvýhodněné permanentky

**ROSOL  
TENNIS  
ACADEMY**

**Otevřeno od 28. října!**

Spolupráce s

 **Středočeský kraj**

[www.nafukovacka-zdice.cz](http://www.nafukovacka-zdice.cz)

## Rybářský kroužek

Zdičtí rybáři opět zahájili kroužek pro děti.

Kroužek je pod vedením Tomáše Frýdla a Zdeňka Kasla, kteří mají několika letou zkušenost. Děti se učí nejen jak správně zacházet s rybářským vybavením, ale také poznávají krásu přírody u vody a kolem ní.

Kroužek probíhá **každý čtvrtek od 15:30** v místním areálu MO ČRS Zdice.

Noví zájemci jsou stále vítáni.

Pro více informací volejte na tel. 721 951 129





# NÁBOR MLADÝCH HASIČŮ

I TY SE MŮŽEŠ STÁT MLADÝM HASIČEM, PŘIJĎ MEZI  
NÁS!

## ZAMĚŘENÍ KROUŽKU

- TRÉNINK DISCIPLÍN POŽÁRNÍHO SPORTU
  - ÚČAST NA SOUTĚŽÍCH
- VÍKENDOVÉ SOUSTŘEDĚNÍ A LETNÍ TÁBOR
- ZÁKLADY PRVNÍ POMOCI, TOPOGRAFIE, POŽÁRNÍ OCHRANY A  
TECHNIKY
  - ZLEPŠENÍ FYZICKÉ KONDICE
- PRÁCE V KOLEKTIVU, NOVÍ KAMARÁDI

KROUŽEK PROBÍHÁ KAŽDÉ PONDĚLÍ A PÁTEK V SOUTĚŽNÍ  
SEZÓNĚ DLE VĚKOVÉ KATEGORIE:

### PŘÍPRAVKA

4 – 6 LET

15:00 – 16:00

### MLADŠÍ ŽÁCI

6 – 10 LET

16:00 – 17:30

### STARŠÍ ŽÁCI

10 – 15 LET

17:30 – 19:00

ZAHÁJENÍ KROUŽKU PRO VŠECHNY KATEGORIE V PONDĚLÍ  
2. ZÁŘÍ V 16:00 V HASIČÁRNĚ

BLIŽŠÍ INFORMACE: RADEK HAVRDA TEL: 720 340 195

EMAIL: havrda60@seznam.cz

SDH ZDICE POŘÁDÁ

HASIČSKÝ TÁBOR

# DIVOKÝ ZÁPAD

3\* - 10\* 8\*  
2025

CENA:  
4600,-

Rekreační středisko Máj

DĚTI OD 5 DO 15 LET

PŘIHLÁŠKY: Radek Havrda  
tel: 720340195 e-mail: havrda60@seznam.cz  
Více info. (Fb skupina): Hasičský tábor Zdice



## Ceník nájmu a služeb sportovního areálu Zdice

Sportovní hala		Ostatní	
Velký sál	<b>750Kč/hod</b>	Umělka	<b>250Kč/hod</b>
	<b>550Kč/hod</b> TJ a Olympie Zdice		<b>150Kč/hod</b> TJ a Olympie Zdice
Malý sál	<b>450Kč/hod</b>	Umělka (osvětlení)	<b>100Kč/hod</b>
	<b>300Kč/hod</b> TJ a Olympie Zdice	Umělka (kurt)	<b>120Kč/hod</b>
Badmintonový kurt	<b>300Kč/hod</b>	Kabina	<b>100 Kč</b>
Posilovna	<b>80 Kč</b>	Stolní tenis	<b>130Kč/hod</b>
Posilovna pernametka	<b>600Kč/10 vstupů</b>	Plážový volejbal	<b>200Kč/hod</b>

## Ordinace praktického lékaře pro dospělé

MUDr. František Horych

Čs. armády 895

267 51 Zdice

tel. č. 311 685 670

ordinace.zdice@gmail.com

### Ordinační hodiny

Pondělí 8:00-13:00 (objednaní 11:00-13:00)

Úterý 12:00-18:00

(objednaní 12:00-13:00, 15:00-18:00)

Středa 8:00-13:00 (objednaní 10:00-13:00)

Čtvrtek 8:00-13:00 (objednaní 10:00-13:00)

Pátek 8:00-13:00 (objednaní 11:00-13:00)

## Ordinace praktického lékaře pro dospělé

MUDr. Ludmila Štulcová

Palackého náměstí 878

267 51 Zdice

tel. č. 311 685 180

dr.stulcova.zdice@seznam.cz

### Ordinační hodiny

Pondělí 7:30-12:30

Úterý 13:00-18:00

Středa 7:30-12:30

Čtvrtek 7:30-12:30

Pátek 7:30-12:30

## Pediatrická ambulance

MUDr. František Klika

Palackého nám. 878

267 51 Zdice

Telefon: 311 685 177

Mobil: 603 804 276

info@mudrklika.cz

### Ordinační hodiny

Pondělí 7:45-12:30

Úterý 7:45-12:00, 12:30-13:30 kojenecká  
poradna, 15:00,18:00

Středa 7:45-10:30, 10:30-12:30 kojenecká  
poradna, 14:00-16:30

Čtvrtek 7:30-12:30

Pátek 7:45-12:30

## Gynekologická ambulance Zdice

MUDr. Richard Švamberk

### Ordinační hodiny

Pondělí Hořovice

Úterý 8:00-12:00, 13:00-16:00

Středa Hořovice

Čtvrtek Hořovice

Pátek 9:00-12:00, 13:00-16:00\*

\*ordinuje MUDr. Andrea Jahelková-Švamberková

## Oční ordinace

Telefon: 606 782 466

### Ordinační hodiny

MUDr. Bílá

Pondělí 8:00-12:00, 12:30-15:30

MUDr. Micková

Úterý 8:00-12:00, 13:00-15:00

MUDr. Bílá

Středa 8:00-12:00, 12:30-15:30

MUDr. Micková

Čtvrtek 8:00-12:00, 13:00-14:30

MUDr. Bílá

Pátek 8:00-12:00

## Lékárna Zdice

Československé armády 894,  
Zdice, Středočeský kraj, 26751

Telefon: 777 471 507

E-mail: [lekarnazdice@email.cz](mailto:lekarnazdice@email.cz)

### Otevírací doba

Pondělí 8:00-16:00

Úterý 8:00-17:00

Středa 8:00-16:00

Čtvrtek 8:00-16:00

Pátek 8:00-15:00

Sobota zavřeno

Neděle zavřeno

---

dne **20. 2. 2025** od **7:30** do **11:30** hodin

---

Plánovaná odstávka zahrnuje tyto lokality:

Zdice (okres Beroun)

Hroudská: č. p. 32, 33, 80

Vorlova: č. p. 83, 101, 102, 168, 170, 174, 180, 645

Zdíkovo náměstí: č. p. 203

---

#### UPOZORNĚNÍ

Dotčené zařízení distribuční soustavy je nutné i v době odstávky považovat za zařízení pod napětím, a proto vás žádáme o dodržení všech zásad bezpečnosti a provedení opatření potřebných k zamezení případných škod na zdraví a majetku. | Provozovatelé výroben elektřiny jsou povinni zajistit přerušení dodávky elektřiny z výroby do vypnutého úseku distribuční soustavy.

---

#### NEJDE VÁM ELEKTŘINA...

**TIP:** Registrovéte se zdarma na [www.cezdistribuce.cz/sluzba](http://www.cezdistribuce.cz/sluzba) a informace o odstávkách elektřiny budete dostávat e-mailem nebo SMS. U poruch zašleme SMS s předpokládanou dobou obnovení dodávek. | Aktuální stav dodávek elektřiny na konkrétní adrese zjistíte snadno, rychle a bez registrace na portále **Bez Štávy** ([www.bezstavy.cz](http://www.bezstavy.cz)).

# Povinnosti provozovatele kotle nebo topidla na pevná paliva

## Věděli jste že .....

- ❖ máte povinnost pravidelně, nejméně jednou za 3 roky, provádět kontrolu technického stavu a provozu kotle nebo topidla s napojením na teplovodní soustavu ústředního vytápění prostřednictvím odborné způsobilé osoby a na vyžádání předložit doklad o jejím provedení?
- ❖ musíte topit pouze takovým palivem, které určí výrobce zdroje?
- ❖ nesmíte spalovat odpad!?
- ❖ musíte provést revizi spalinové cesty při instalaci nového zdroje nebo úpravě komína a každoročně provádět kontrolu spalinové cesty komínkem?
- ❖ mít zdroj instalován včetně souvisejících prvků pokud je výrobce vyžaduje – např. akumulární nádoba apod.?

**!!! V rodinných domech, bytových domech a stavbách pro rodinnou rekreaci můžete od 1.9.2024 provozovat pouze kotle 3. a vyšší třídy. U podnikatelských subjektů je toto požadováno již od 1.9.2022 !!!**

Pokud provozovatel neprovede pravidelně jednou za tři roky prostřednictvím odborné způsobilé osoby kontrolu technického stavu a provozu spalovacího stacionárního zdroje nebo nepředloží na vyžádání obecnímu úřadu obce s rozšířenou působností potvrzení o provedení této kontroly tak, jak je zákonem vyžadováno, vystavuje se riziku **uložení pokuty až do výše 20 000 Kč, jde-li o fyzickou osobu nepodnikající anebo až do výše 50 000 Kč, jde-li o podnikající fyzickou osobu nebo osobu právnickou.**



nejste-li spokojeni s provozem zařízení nebo si na Vás stěžují sousedé, něco děláte špatně – poraďte se s komínkem či prodejcem zdroje



! nespalujte ve Vašem kotli žádný odpad (plasty, chemicky ošetřené dřevo, nápojové kartony, letáky, časopisy, zbytky potravin, ...), zakázáno je spalovat hnědé uhlí energetické, lignit a proplásky



! palivo správně skladujte (dřevo sušte min. 2 roky, mělo by být chráněno před deštěm a být vyskládáno tak, aby kolem něj mohl proudit vzduch)



! zatápíte-li pevnými palivy jen občas, berte ohled na aktuální stav ovzduší a netopte např. při smogových situacích



! nesprávné vytápění domácností pevnými palivy je hlavním zdrojem znečištění ovzduší v ČR a ovlivňuje zdraví ve větší míře než velké průmyslové podniky

## Správný způsob vytápění přinese

- ✓ čistší ovzduší venku i uvnitř
- ✓ snížená rizika vzniku závažných onemocnění
- ✓ lepší sousedské vztahy
- ✓ odstranění rizika uložení pokuty
- ✓ nižší náklady
- ✓ méně práce spojené s čištěním spalinových cest

## Dotační programy a ekonomika provozu kotlů:

Vlastníte zařízení, které musíte nebo chcete vyměnit za modernější a ekologičtější? Sledujte možnosti v rámci dotačních programů na:

<https://www.kotlikydotace.cz>

<https://www.novazelenausporam.cz>

Případně se informujte na vašem krajském úřadě, nebo v odkazech uvedených na [www.jakspravnetopit.cz](http://www.jakspravnetopit.cz)

**!!! Náklady na vytápění rovněž snížíte zateplením objektu a výměnou starých oken a dveří !!!**

# PEČUJETE O SENIORA? POMŮŽEME!



- Staráte se o svého rodiče nebo partnera s demencí?
- Znáte někoho s Alzheimerovou nemocí ve svém okolí?
- Tušíte, že budete o někoho blízkého pečovat, a nevíte, co vás čeká?
- Potřebujete zjistit, na co máte nárok?
- Chybí vám informace?

Můžeme vám poradit a naše služby jsou **zdarma**.  
Víme, jak je péče o blízkého člověka náročná,  
a proto pro vás máme náš poradenský tým:

SOCIÁLNÍ PRACOVNÍK PSYCHOLOG PRÁVNÍK  
NEUROLOG ZDRAVOTNÍ SESTRA VÝŽIVOVÝ SPECIALISTA

Poradenství probíhá **osobně, telefonicky i elektronicky** (chat, e-mail).



KONTAKT PRO  
BEROUN A OKOLÍ:

**Veronika Maslíková**  
tel.: 725 923 181  
beroun@dementia.cz

Můžete nám také  
anonymně napsat  
na chat na našich  
stránkách:  
[dementia.cz/chat/](https://dementia.cz/chat/)

DE  ENTIA

## VÍTE, ŽE JSME TADY PRO VÁS VE 25 MĚSTECH STŘEDOČESKÉHO KRAJE?



Benešov

Beroun

Čáslav

Čelákovice

Černošice

Český Brod

Dobříš

Hořovice

Hostivice

Kladno

Kralupy n. Vltavou

Kutná Hora

Kolín

Lysá n. Labem

Mělník

Mladá Boleslav

Mnichovo Hradiště

Nové Strašeci

Nymburk

Příbram

Rakovník

Říčany

Slaný

Stará Boleslav

Vošice

**RÁDI VÁM POMŮŽEME PŘI  
PĚCI O VAŠEHO BLÍZKÉHO  
S PORUCHAMI PAMĚTI.**

PORADENSKÝ TÝM ORGANIZACE DEMENTIA



# Klubíček Klubák

Asistovaná  
doprava  
seniorů a osob  
se zdravotním  
postížením

Nabízíme asistovanou dopravu seniorům, osobám se zdravotním postižením a dalším lidem s omezenou schopností pohybu

## KDO JSME

Jsme nezisková, veřejně prospěšná organizace pečující o děti a dospělé převážně s těžkým zdravotním postižením a seniory. Prostě lidé, kterým se pečovat o druhé stalo prací i posláním.

## NABÍZÍME

Zámecme rádi **dopravíme** a v případě potřeby i **doprovodíme** např. do školy, do zaměstnání, k lékaři, na úřady, na volnočasové aktivity, pomůžeme s nákupy aj. Zapůjčit můžeme vozík, chodítko, berle a schodolez, aby se klienti dostali všude, kam potřebují.

### Asistovaná doprava je zajištěna:

- automobilem Dacia Dokker se speciálním zvedacím zařízením pro přesun imobilních osob do automobilu (Invalifit)
- automobilem Citroen Berlingo s plošinou pro převoz vozíčkářů a úpravou pro upoutání osoby na vozíku
- automobilem Hyundai

### Klubíčko Beroun, z. ú.

IČO: 24151262  
Sídlo: Květnová 109, 267 11 Vráž  
Telefon: +420 722 955 596  
E-mail: [info@klubickoberoun.cz](mailto:info@klubickoberoun.cz)  
Facebook: **Klubíčko Beroun, z. ú.**  
Transparentní účet: 9039039039/0800  
Transparentní účet veřejné sbírky 2900220753/2010

## PROVOZNÍ DOBA

Všední dny od 7.00 do 19.00 hodin.  
Noční provoz a provoz o víkendech a svátcích dle dohody s poskytovatelem.  
Asistovanou dopravu je možné využívat pravidelně i nárazově.

## OBJEDNÁNÍ

Dopravu lze využívat na základě **objednání termínu předem**, na níže uvedených kontaktech. Nasmlovat lze i dopravu skupiny 2–4 osob z jedné lokality, což může zákazníkům dopravu zlevnit.

### Kontakty pro objednání:

**Telefon: +420 727 964 672**  
(ve všední dny od 8.00 do 16.30 hodin)  
E-mail: [doprava@klubickoberoun.cz](mailto:doprava@klubickoberoun.cz)



### Sociální podnik Klubák, z. ú.

IČO: 04867271  
Sídlo: Květnová 80, 267 11 Vráž u Berouna  
Telefon: +420 722 955 596  
E-mail: [klubak@klubickoberoun.cz](mailto:klubak@klubickoberoun.cz)  
Facebook: **Sociální podnik Klubák, z. ú.**  
Transparentní účet: 2301005461/2010  
Transparentní účet veřejné sbírky 2401924051/2010

[www.klubickoberoun.cz](http://www.klubickoberoun.cz) • [www.sp-klubak.cz](http://www.sp-klubak.cz)

DALŠÍ INFORMACE

# Klubíček Klubák

O nás  
a našich  
službách

## KDO JSME

Jsme nezisková, veřejně prospěšná organizace pečující o děti a dospělé převážně s těžkým zdravotním postižením a seniory. Prostě lidé, kterým se pečovat o druhé stalo prací i posláním.

## NABÍZÍME

**Dospělým se zdravotním postižením, pečujícím, rodičům malých dětí a jinak znevýhodněným osobám:**

- Zaměstnání přizpůsobené časovým možnostem, zdravotnímu stavu a specifickým potřebám.
- Pro zařazení na pracovní pozici je rozhodující kvalifikace uchazeče, jeho znalosti a dovednosti.
- Výše úvazku, délka pracovní doby je uzpůsobena zdravotnímu stavu pracovníků.
- Pro některé pracovní pozice využíváme moderní formy zaměstnávání jako je např. home office či sdílení pracovního místa.

### Obcím, firmám a veřejnosti:

- Asistovanou dopravu seniorů a osob s omezenou schopností pohybu a orientace
- Výbornou kávu a slané i sladké dobroty v naší Pojizdné kavárně KlubkoCafé na náměstí v Berouně a na různých akcích pro veřejnost nebo u vás doma či ve firmě
- A rádi přijedeme i na vaše firemní a rodinné akce a obsloužíme vaše návštěvníky.
- Zmapování bariér ve veřejných budovách a na komunikacích

### Dětem a dospělým se zdravotním postižením a seniorům:

- Týdenní stacionář
- Odlehčovací služby s nepřetržitým celoročním provozem
- Sociálně aktivizační služby – tvořívé dílny integrované kroužky, terapie, výlety, ozdravné pobyty a tábory
- Tréninkové pracoviště
- Osobní asistenci – doprovod asistentů na různé pochůzky
- Asistovanou dopravu
- Integrované pobyty, zájezdy a jiné volnočasové aktivity pro celé rodiny

### Klubíčko Beroun, z. ú.

IČO: 24151262  
Sídlo: Květnová 109, 267 11 Vráž  
Telefon: +420 722 955 596  
E-mail: [info@klubickoberoun.cz](mailto:info@klubickoberoun.cz)  
Facebook: **Klubíčko Beroun, z. ú.**  
Transparentní účet: 9039039039/0800  
Transparentní účet veřejné sbírky 2900220753/2010

### Penzion Klubíčko Vráž

Sídlo: Květnová 109, 267 11 Vráž u Berouna  
Telefon: +420 728 971 151  
E-mail: [sluzby@klubickoberoun.cz](mailto:sluzby@klubickoberoun.cz)

### Sociální podnik Klubák, z. ú.

IČO: 04867271  
Sídlo: Květnová 80, 267 11 Vráž u Berouna  
Telefon: +420 722 955 596  
E-mail: [klubak@klubickoberoun.cz](mailto:klubak@klubickoberoun.cz)  
Facebook: **Sociální podnik Klubák, z. ú.**  
Transparentní účet: 2301005461/2010  
Transparentní účet veřejné sbírky 2401924051/2010

[www.klubickoberoun.cz](http://www.klubickoberoun.cz) • [www.sp-klubak.cz](http://www.sp-klubak.cz)





Senioři v krajích informují o možné pomoci i novinkách lidí v seniorském věku. Cílem projektu je aktivní podpora lidí v seniorském věku a příprava na stárnutí populace napříč Českou republikou.

Iniciátorem projektu Senioři v krajích – Implementace politiky stárnutí na krajskou úroveň je od roku 2017 Ministerstvo práce a sociálních věcí ČR.

### **Více informací na webu**

<https://seniorivkrajich.mpsv.cz/>

### **Youtube kanál**

Senioři v krajích

### **Facebooková stránka**

@seniorivkrajich

## Stop drogám

Pomozte i Vy v boji proti drogové kriminalitě.

K předávání adresných či anonymních poznatků o výrobě nebo distribuci drog je možné použít telefonní linku

**974 861 717**

nebo e-mail **[drogam.stop@seznam.cz](mailto:drogam.stop@seznam.cz)**

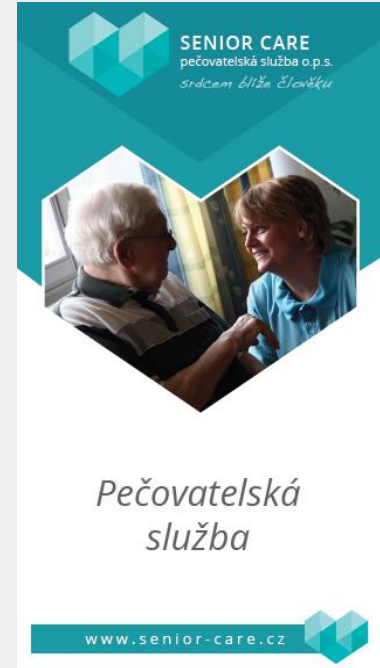


## Senior Care

SENIOR CARE pečovatelská služba  
o.p.s.

Srdcem blíže k člověku

[www.senior-care.cz](http://www.senior-care.cz)



## Psí výkaly

V každé obci a městě se potýkají se psími exkrementy nebo lidově výkaly. Zdice z této problematiky nejsou vyjmuty. Obzvlášť v zimě jsou psí exkrementy vidět na bílém podkladu sněhové nadílky. Vydrží i déle v mrazivém počasí na chodníku nebo na veřejném prostranství, pokud je majitel pejska po svém miláčkovi neuklidí.

Tato situace je nepříjemná nejen pro občany, kteří do psího exkrementu na chodníku nebo trávě šlápnu nebo děti dokonce vyválí, ale i pro občany-pejskaře, kteří si po svých miláčcích poctivě uklízí. Na město se obracejí občané a upozorňují na tyto nezodpovědné občany.

Město poskytuje na psí exkrementy sáčky. Po městě jsou zabudované některé psí odpadkové koše, kde jsou umístěny i sáčky. Pokud je nikdo najednou neznehodnotí, tak je postupně město doplňuje. Sáčky jsou součástí poplatku za psa.

Pes za bezohledné chování svého pána nemůže. Toto chování je nezodpovědné vůči dalším občanům i k našemu životnímu prostředí. Snad se do budoucna situace zlepší i díky nově personálně obsazené městské policii a jí se podaří nezodpovědné občany eliminovat.



## Sdělujte informace

Žádáme všechny „zdické“ organizace, sportovní, kulturní, zájmové apod., aby nám zasílaly informace, které chtějí šířit občanům města.

Informace nám můžete posílat v elektronické podobě na emailovou adresu **sekretariat@mesto-zdice.cz** nebo doručit osobně do podatelny Městského úřadu Zdice (přízemí – dveře č. 16).

Máte doma zajímavé fotografie týkající se Zdic a okolí? Pošlete své snímky s krátkým popisem, zveřejníme je ve fotogalerii.

Chcete-li dostávat infokanál pravidelně do své emailové schránky, pošlete nám žádost na emailovou adresu **sekretariat@mesto-zdice.cz**.

## Ceník reklamy na Infokanálu

Město Zdice oznamuje možnost vkládání placených reklamních spotů na infokanálu Města Zdice v níže uvedených cenových relacích.

Ceník reklamních spotů:

1x reklamní spot / týden 100 Kč včetně DPH

1x reklamní spot / 2 týdny 175 Kč včetně DPH

1x reklamní spot /měsíc 350 Kč včetně DPH

1x reklamní spot /rok 3 500 Kč včetně DPH

Více informací na emailu **sekretariat@mesto-zdice.cz**

# INFOKANÁL NEJ – TV – ZDICE



**Nej.cz s.r.o.**  
zákaznické oddělení  
Milevsko  
5. května 117  
399 01 Milevsko



## Důležité kontakty:

Zákaznická linka Nej TV	488 999 488
Servisní středisko a objednávky internetu	382 521 294, 398 998 111 sluzby.milevsko@nej.cz

# INFOKANÁL NEJ – TV – ZDICE



Vysílání infokanálu „Infokanál NEJ – TV – Zdice“ – je zajišťováno ve spolupráci Městského úřadu Zdice, provozovatelem převzatého vysílání O2 Czech Republic, a.s. a provozovatelem s licencií, společností Nej Kanál s.r.o.

Vysílání je pod dohledem Rady pro rozhlasové a televizní vysílání (RRTV)/ [www.rrtv.cz](http://www.rrtv.cz).

Kontaktní údaje pro provozovatele převzatého vysílání:  
O2 Czech Republic, a.s., IČ: 601 93 336, se sídlem Praha 4 –  
Michle, Za Brumlovkou 266/2, PSČ 140 22  
Tel. : 488 999 488  
<https://www.nej.cz/kontakt>; [www.o2.cz](http://www.o2.cz)

Město Zdice, se sídlem Husova 2, Zdice, PSČ 267 51,  
IČ: 00234061

Kontaktní údaje pro provozovatele s licencií:  
Nej Kanál s.r.o., IČ: 027 38 252, se sídlem Praha 4 – Chodov,  
Kaplanova 2252/8, PSČ 148 00  
korespondenční adresa: O2 Czech Republic a.s. (Nej Kanál  
s.r.o.), Praha 4 - Michle, Za Brumlovkou 266/2, PSČ 140 22

Telefon: +420 311 685 105  
e-mail: [info@mesto-zdice.cz](mailto:info@mesto-zdice.cz)  
[www.mesto-zdice.cz](http://www.mesto-zdice.cz)