

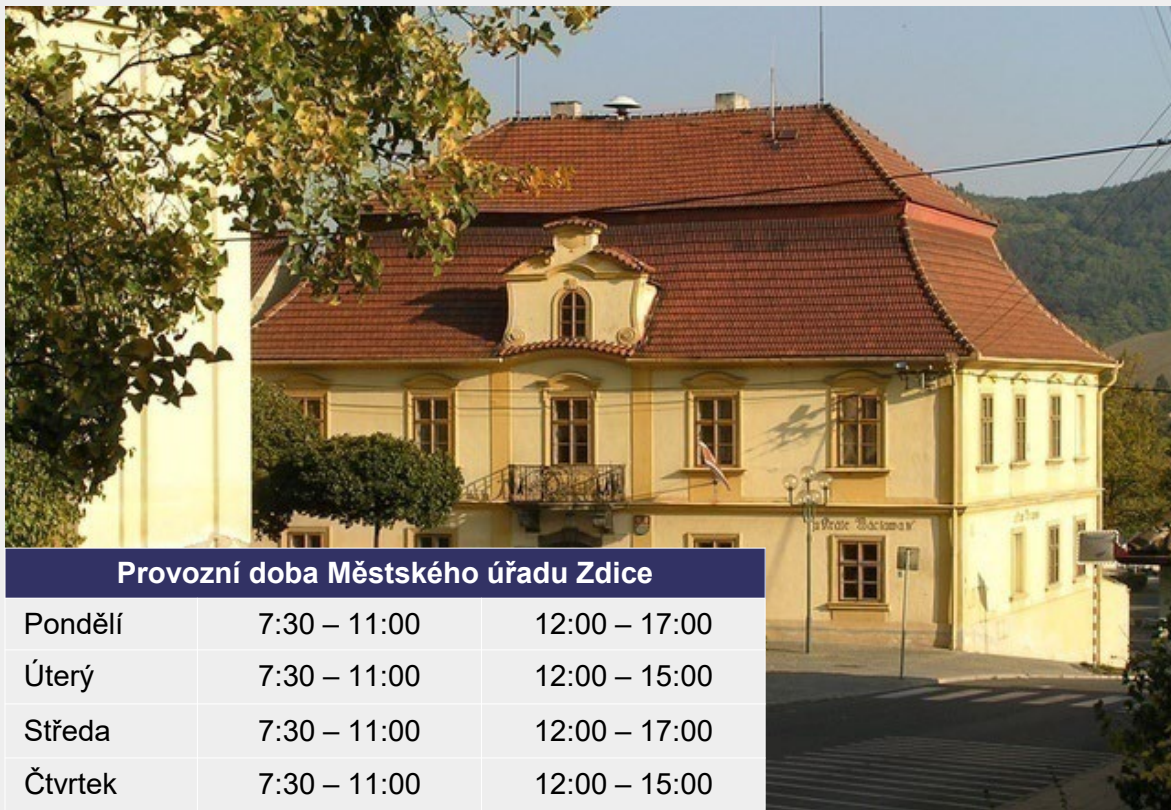
Poslední aktualizace 04.10.2025

INFOKANÁL NEJ – TV – ZDICE



Město Zdice

Nej.cz s.r.o.

**Adresa:**

Husova 2
267 51 Zdice

Telefon/Fax:

311 685 105 / 311 513 230

E-mail:

info@mesto-zdice.cz

Internetové stránky:

www.mesto-zdice.cz

Zdické noviny:

zd.noviny@mesto-zdice.cz

**Sportovní a technické
zařízení města Zdice**

734 754 563

Městská policie:

605 340 156, 734 257 037

Město mezi královskými hrady – Zdice 2023

Nová publikace, kterou vydává město Zdice u příležitosti 30. výročí, kdy městysu Zdice byl udělen statut města.

Autoři: Antonín Sklenář, Pavel Matoušek, Miroslav Holotina

Cena: 300,- Kč

K zakoupení: MěÚ Zdice, pokladna



PORTÁL STAVEBNÍKA

s účinností od 1.7.2024 podávejte žádosti stavebnímu úřadu přes „Portál stavebníka“

dne 1. 7. 2024 vstoupil v účinnost **zákon č. 283/2021 Sb., stavební zákon**

(nahrazující dosavadní zákon č. 183/2006 Sb., o územním plánování a stavebním řádu (stavební zákon)

Formuláře žádostí stanovuje vyhláška č. 149/2024 b., o provedení některých ustanovení stavebního zákona.

Všechny úkony veřejnosti, které jsou uvedené ve stavebním zákoně odkazující na evidenci stavebních postupů (§ 270) a evidence elektronických dokumentací (§ 271) budou realizovány prostřednictvím tohoto portálu.

Pro přihlášení k tomu portálu bude třeba pouze webový prohlížeč (jako je Apple Safari, Mozilla Firefox, Google Chrome a Microsoft Edge) a **identita občana** (NIA) <https://www.identitaobcana.cz>.

Portál stavebníka je plně propojen s dalšími službami státu, jako je např. katastr nemovitostí, základní registry, centrální registr vodoprávní evidence, digitální mapa veřejné správy či další informační systémy v propojeném datovém fondu (PPDF).

Místní poplatky v roce 2025

Komunální odpad

1 000,- Kč / osoba, úleva ve výši 400,- Kč pro věkové skupiny 0-3 let - ročníky 2022-2025 a 70 let a více - od ročníku 1955 (občan zaplatí 600,- Kč)

Místní poplatek ze psů ve Zdicích a jeho částech Černín a Knížkovice je sjednocen

- Rodinný dům - 200,- Kč za prvního a za každého dalšího psa téhož držitele
- Rodinný dům - osoba starší 65 let - 100,- Kč za prvního a za každého dalšího psa téhož držitele
- Bytový dům - 700,- Kč za prvního a za každého dalšího psa téhož držitele
- Bytový dům - osoba starší 65 let - 200,- Kč za prvního a za každého dalšího psa téhož držitele

Ohlašovací povinnost u poplatku ze psů:

Poplatník je povinen ohlásit správci poplatku vznik své poplatkové povinnosti do 15 dnů ode dne, kdy se pes stal starším tří měsíců, nebo ode dne, kdy nabyl psa staršího tří měsíců. Ve lhůtě 15 dnů je povinen ohlásit také zánik své poplatkové povinnosti (např. úhyn psa, jeho ztrátu, darování nebo prodej).

Místní poplatky v roce 2025

Poplatky lze zaplatit:

a) v pokladně MěÚ Zdice v úředních hodinách (lze platit kartou)

b) upřednostňujeme platbu převodem na bankovní účet města č. 362 654 319/0800

VS pro poplatek za komunální odpad je rodné číslo každé osoby

VS pro poplatek ze psů je 1341 + číslo popisné.

Je možno hradit více osob jednou platbou (v případě bezhotovostní platby prosíme o identifikaci osob ve zprávě pro příjemce).

Splatnost poplatků je od 1. 1. 2025 do 31. 5. 2025.

Kontakt na pokladnu MěÚ: 311 512 099, pokladna@mesto-zdice.cz

Sběrný dvůr

Provoz shromažďovacího místa v areálu bývalých kasáren byl zahájen 29. března 2025. Provozní doba je každá sobota od 8,00 do 11,00 hodin do listopadu 2025

Svoz bionádob

Svoz nádob na biologicky rozložitelný odpad byl zahájen 13. března 2025 a bude probíhat každý lichý čtvrtek (1x za 14 dní).



Svoz nebezpečného odpadu pro občany

- znečištěné obaly od barev, olejů apod.
 - zářivky, výbojky
 - baterie a akumulátory
- suché galvanické články – monočlánky
 - barvy, ředidla
 - oleje, olejové filtry
- pneumatiky v malém množství (osobní auta)

SOBOTA 14. června 2025

Černín, náves	9:00 - 9:30 hod
Knížkovice, náves	10:00 - 10:30 hod
Zdice, kasárna	11:00 - 12:00 hod

lektrozařízení bude odebíráno na zpětný odběr bezplatně, ale pouze kompletní výrobky.

Sběr nebezpečného odpadu je pro občany Zdic, Knížkovic a Černína zdarma, náklady hradí město Zdice.

Právnícké osoby platí dle ceníku platného pro rok 2025.



Domov Na Výsluní, Hořovice
– poskytovatel pečovatelské služby ve Zdicích a okolních obcích

Komu služby poskytujeme:

- ❖ Seniorům
- ❖ Rodinám s dětmi
- ❖ Osobám se zdravotním postižením

V čem vám můžeme pomoci

- ❖ Pomoc a podpora při přípravě a podávání jídla a pití
- ❖ Zajištění stravy, donáška obědů
- ❖ Pomoc při úkonech osobní hygieny v domácnostech
- ❖ Pomoc při zajištění chodu domácnosti
- ❖ Zajištění dopravy i pro osoby na inv. vozíku
- ❖ Zajištění dohledů
- ❖ Pomoc při vyřízení záležitostí u lékaře, na úřadech a řadou dalších činností, nákupy

Informace podají přímo pracovnice pečovatelské služby, nebo sociální pracovnice Domova Na Výsluní.

Kontakty: PhDr. Věra Charvátová, vedoucí pečovatelské služby tel.: 721 995 388
Pečovatelky Zdice tel.: 722 392 497
e-mail:

pszdice@seniori-navysluni.cz
www.seniori-navysluni.cz

Hledáte-li další informace týkající se dění ve Zdicích, sledujte také oficiální stránky města **www.mesto-zdice.cz**, **Úřední desku** na náměstí a **Zdické noviny**.

The screenshot shows the official website of the town of Zdice. At the top, there is a navigation bar with four items: 'Aktuality', 'Město', 'Úřad', and 'Kontakty', each with a fleur-de-lis icon and a left-pointing arrow. Below the navigation bar is a large banner image of a church tower. On the left side of the banner, there is a 'Facebook' button and a search bar with the text 'S čím Vám můžeme pomoci?' and a magnifying glass icon. On the right side of the banner, there is a blue box with the town name 'Zdice' and its coat of arms, and contact information: an email address 'podatelna@mesto-zdice.cz' and a phone number '311685105'. Below the banner is a grid of service links with icons: 'Kalendář akcí' (calendar), 'Důležitá upozornění' (warning), 'Odpady' (trash), 'Místní poplatky' (money), 'Formuláře' (document), 'Bezpečnost' (heart with hands), 'Kultura a sport' (clapping hands), and 'Zdické noviny' (newspaper). Below the grid is a section titled 'PŘEČÍST NAHLAS' with a speaker icon. To the right of this section is a heading 'Vítejte na oficiálních stránkách' and a paragraph: 'Zdice jsou čtvrté největší město okresu Beroun ve Středočeském kraji. Leží asi 40 km jihozápadně od Prahy na dálnici D5 Praha - Plzeň, 10 km jihozápadně od Berouna. Jde také o významnou železniční stanici na železniční trati Beroun-Plzeň. V kotlině, ve které se Zdice nacházejí, protékají řeka Litavka od jihu, Červený a Stroupinský potok od jihozápadu. Žije zde přibližně 4 200 obyvatel.'

SPOLÉČENSKÝ DŮM VE ZDICÍCH/SOKOLOVNA

ZDICE RO(C)K 2025

VSTUPNÉ
99,- Kč



SOBOTA, 20:00
11. ŘÍJNA 2025

ALBA ECCLESIA
HARD AND HEAVY/ZDICE
CZEHELVIS.CZ
REVIVAL/ZDICE

albaecclesia.cz

czechelvis.cz

mesto-zdice.cz

Komise pro rozvoj sportu, kultury a volnočasových aktivit
RM Zdice Vás zve na



DRAKIÁDA

POUŠTĚNÍ DRAKŮ

Společné pouštění draků. Pro děti bude
připravena drobná odměna!



neděle 12. 10. 2025

od 15:00 hod.

lesopark Písmena



MĚSTO ZDICE ZVE NA Posvícení 2025



17. - 19. ŘÍJNA 2025

- KOLOTOČE, POUŤOVÉ ATRAKCE, STÁNKY
- ZA PŘÍZNIVÉHO POČASÍ ZAHRAJE V NEDĚLI
OD 13:00 HOD. DIXIELAND BAND ZDICE



NÁMĚSTÍ A PĚŠÍ ZÓNA
ZDICE



V SOBOTU 18. ŘÍJNA 2025

OD 20:00 HOD.
VE SPOLEČENSKÉM DOMĚ



POSVÍCENSKÁ
DISKOTÉKA



DJ SUNNY
VSTUPNÉ 150,-KČ

Objevte kouzlo henny a odnese si
originální ornament na těle.

Henna

- PARTY -

17.10.2025

Knihovna Zdice
Tyršova 1056, 267 51 Zdice

19:00 - 22:00



Materiál i zkušené malířky budou na místě
- stačí přijít a užít si večer.
Pro rezervaci a více informací volejte 311 685 225
nebo navštivte knihovnu.

MĚSTO ZDICE ZVE NA



...hrají a zpívají nejnámější písně
„šlapetácké“ staropražské, dále lidové
a také nejpopulárnější hity Karla Hašlera



Staropražští PARDÁL ♥ VĚ

Hudební odpoledne pro seniory

STŘEDA 22. ŘÍJNA 2025

OD 16:00 HODIN

SPOLEČENSKÝ DŮM ZDICE

**K POSLECHŮ BUDE PŘIPRAVENO DROBNÉ
OBČERSTVENÍ ZDARMA.**

SPOLÉČENSKÝ KLUB ZDÍČE ZVE NA



Halloween Lampionový průvod

31.10.2025 PÁTEK
18:00 HODIN

SRAZ NA NÁMĚSTÍ "U KOULE"

KOSTÝMY VÍTÁNY!





 **SAM-OU-HELL**

 **ANOPHELES** 

ROCK CONCERT

SOBOTA 8.11.2025

OD 20:00 HODIN

SPOLEČENSKÝ DŮM ZDICE

VSTUPNÉ 150,-KČ

Společenský klub Zdice nabízí **prostory
Společenského domu k pronájmu**

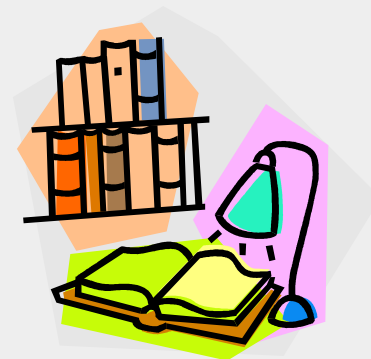
K uspořádání různých soukromých i firemních akcí, např. rodinné oslavy, svatby, firemní večírky, maturitní plesy, plesy organizací apod.

Kontakty: tel. číslo 602 628 867
web: www.spolecenskyklub-zdice.cz



Otevřeno pro veřejnost:

Pondělí	13.00 – 17.00 (dospělí)
Úterý	8.00 – 12.00, 13.00 – 18.00 (děti, dospělí)
Středa	12.00 – 17.00 (děti)
Čtvrtek	ZAVŘENO
Pátek	8.00 – 12.00 (dospělí)



FK Olympie Zdice

Komenského 304, 267 51 Zdice

Klubové kontakty

Michael Macourek - předseda oddílu

tel.: + 420 728 551 520

e-mail: klub@fkolympiezdice.cz

Nábor mládeže

Miroslava Lodeová

tel.: + 420 603 183 982



www.fkolympiezdice.cz



FK Olympie Zdice - oficiální



NOVINKA! OLYMPIE TV!

- SESTŘIHY UTKÁNÍ
- ZAJÍMAVÉ MOMENTY
- A MNOHO DALŠÍHO



NAJDETE NA:

WWW.FKOLYMPIEZDICE.CZ

NÁBOR NOVÝCH DĚTÍ DO TENISOVÉ ŠKOLIČKY

TENISOVÉHO ODDÍLU TJ LOKOMOTIVA ZDICE

- Nábor probíhá celoročně, kontaktujte nás na tel.: 603 149 398 (Jiří Rosol),
nebo mailu: jirka.rosol@post.cz
- Nejlepší je se přihlásit na začátku školního roku nebo na jaře v průběhu dubna
- **Věk dětí pro přijetí: 4-6 let**
- Orientujeme se na výkonnostní sport, oddíl je hlavním paprskem Tenisového sportovního centra mládeže Středočeského kraje
- Tréninková praxe od roku 1999
- Řada významných úspěchů v nejvyšších republikových soutěžích družstev i jednotlivců, úspěchy i na mezinárodní úrovni (Tennis Europe)
- Dotovaná hala v zimním období, dotovaný program pro školičku (nové děti)
- Trenérský tým s aprobovaným VŠ vzděláním

Nafukovací hala Zdice

- 3 kurty s umělou antukou
- Rezervace od 330Kč
- Zvýhodněné permanentky

ROSOL TENNIS ACADEMY

Otevřeno od 28. října!

Spolupráce s

Středočeský kraj

TK Radost

www.nafukovacka-zdice.cz

Rybářský kroužek

Zdičtí rybáři opět zahájili kroužek pro děti.

Kroužek je pod vedením Tomáše Frýdla a Zdeňka Kasla, kteří mají několika letou zkušenost. Děti se učí nejen jak správně zacházet s rybářským vybavením, ale také poznávají krásu přírody u vody a kolem ní.

Kroužek probíhá **každý čtvrtek od 15:30** v místním areálu MO ČRS Zdice.

Noví zájemci jsou stále vítáni.

Pro více informací volejte na tel. 721 951 129



NÁBOR MLADÝCH HASIČŮ



I TY SE MŮŽEŠ STÁT MLADÝM HASIČEM, PŘIJĎ MEZI
NÁS!

ZAMĚŘENÍ KROUŽKU

- TRÉNINK DISCIPLÍN POŽÁRNÍHO SPORTU
 - ÚČAST NA SOUTĚŽÍCH
- VÍKENDOVÉ SOUSTŘEDĚNÍ A LETNÍ TÁBOR
- ZÁKLADY PRVNÍ POMOCI, TOPOGRAFIE, POŽÁRNÍ OCHRANY A
TECHNIKY
 - ZLEPŠENÍ FYZICKÉ KONDICE
- PRÁCE V KOLEKTIVU, NOVÍ KAMARÁDI

KROUŽEK PROBÍHÁ KAŽDÉ PONDĚLÍ A PÁTEK V SOUTĚŽNÍ
SEZÓNĚ DLE VĚKOVÉ KATEGORIE:

PŘÍPRAVKA

4 – 6 LET

15:00 – 16:00

MLADŠÍ ŽÁCI

6 – 10 LET

16:00 – 17:30

STARŠÍ ŽÁCI

10 – 15 LET

17:30 – 19:00

ZAHÁJENÍ KROUŽKU PRO VŠECHNY KATEGORIE V PONDĚLÍ
2. ZÁŘÍ V 16:00 V HASIČÁRNĚ

BLIŽŠÍ INFORMACE: RADEK HAVRDA TEL: 720 340 195

EMAIL: havrda60@seznam.cz

SDH ZDICE POŘÁDÁ

HASIČSKÝ TÁBOR

DIVOKÝ
ZÁPAD

3.-10.8.
2025

CENA:
4600,-

Rekreační středisko Máj

DĚTI OD 5 DO 15 LET

PŘIHLÁŠKY: Radek Havrda
tel: 720340195 e-mail: havrda60@seznam.cz
Více info. (Fb skupina): Hasičský tábor Zdice

Ceník nájmu a služeb sportovního areálu Zdice

Sportovní hala		Ostatní	
Velký sál	750Kč/hod	Umělka	250Kč/hod
	550Kč/hod TJ a Olympie Zdice		150Kč/hod TJ a Olympie Zdice
Malý sál	450Kč/hod	Umělka (osvětlení)	100Kč/hod
	300Kč/hod TJ a Olympie Zdice	Umělka (kurt)	120Kč/hod
Badmintonový kurt	300Kč/hod	Kabina	100 Kč
Posilovna	80 Kč	Stolní tenis	130Kč/hod
Posilovna pernametka	600Kč/10 vstupů	Plážový volejbal	200Kč/hod

Ordinace praktického lékaře pro dospělé

MUDr. František Horych

Čs. armády 895

267 51 Zdice

tel. č. 311 685 670

ordinace.zdice@gmail.com

Ordinační hodiny

Pondělí 8:00-13:00 (objednaní 11:00-13:00)

Úterý 12:00-18:00

(objednaní 12:00-13:00, 15:00-18:00)

Středa 8:00-13:00 (objednaní 10:00-13:00)

Čtvrtek 8:00-13:00 (objednaní 10:00-13:00)

Pátek 8:00-13:00 (objednaní 11:00-13:00)

Ordinace praktického lékaře pro dospělé

MUDr. Ludmila Štulcová

Palackého náměstí 878

267 51 Zdice

tel. č. 311 685 180

dr.stulcova.zdice@seznam.cz

Ordinační hodiny

Pondělí 7:30-12:30

Úterý 13:00-18:00

Středa 7:30-12:30

Čtvrtek 7:30-12:30

Pátek 7:30-12:30

Pediatrická ambulance

MUDr. František Klika

Palackého nám. 878
267 51 Zdice

Telefon: 311 685 177

Mobil: 603 804 276

info@mudrklika.cz

Ordinační hodiny

Pondělí 7:45-12:30

Úterý 7:45-12:00, 12:30-13:30 kojenecká
poradna, 15:00, 18:00

Středa 7:45-10:30, 10:30-12:30 kojenecká
poradna, 14:00-16:30

Čtvrtek 7:30-12:30

Pátek 7:45-12:30

Gynekologická ambulance Zdice

MUDr. Richard Švamberk

Ordinační hodiny

Pondělí Hořovice

Úterý 8:00-12:00, 13:00-16:00

Středa Hořovice

Čtvrtek Hořovice

Pátek 9:00-12:00, 13:00-16:00*

*ordinuje MUDr. Andrea Jahelková-Švamberková

Oční ordinace

Telefon: 606 782 466

Ordinační hodiny

MUDr. Bílá

Pondělí 8:00-12:00, 12:30-15:30

MUDr. Micková

Úterý 8:00-12:00, 13:00-15:00

MUDr. Bílá

Středa 8:00-12:00, 12:30-15:30

MUDr. Micková

Čtvrtek 8:00-12:00, 13:00-14:30

MUDr. Bílá

Pátek 8:00-12:00

Lékárna Zdice

Československé armády 894,
Zdice, Středočeský kraj, 26751

Telefon: 777 471 507

E-mail: lekarnazdice@email.cz

Otevírací doba

Pondělí 8:00-16:00

Úterý 8:00-17:00

Středa 8:00-16:00

Čtvrtek 8:00-16:00

Pátek 8:00-15:00

Sobota zavřeno

Neděle zavřeno

Povinnosti provozovatele kotle nebo topidla na pevná paliva

Věděli jste že

- ❖ máte povinnost pravidelně, nejméně jednou za 3 roky, provádět kontrolu technického stavu a provozu kotle nebo topidla s napojením na teplovodní soustavu ústředního vytápění prostřednictvím odborné způsobilé osoby a na vyžádání předložit doklad o jejím provedení?
- ❖ musíte topit pouze takovým palivem, které určí výrobce zdroje?
- ❖ nesmíte spalovat odpad!?
- ❖ musíte provést revizi spalinové cesty při instalaci nového zdroje nebo úpravě komína a každoročně provádět kontrolu spalinové cesty komínkem?
- ❖ mít zdroj instalován včetně souvisejících prvků pokud je výrobce vyžaduje – např. akumulární nádoba apod.?

!!! V rodinných domech, bytových domech a stavbách pro rodinnou rekreaci můžete od 1.9.2024 provozovat pouze kotle 3. a vyšší třídy. U podnikatelských subjektů je toto požadováno již od 1.9.2022 !!!

Pokud provozovatel neprovede pravidelně jednou za tři roky prostřednictvím odborné způsobilé osoby kontrolu technického stavu a provozu spalovacího stacionárního zdroje nebo nepředloží na vyžádání obecnímu úřadu obce s rozšířenou působností potvrzení o provedení této kontroly tak, jak je zákonem vyžadováno, vystavuje se riziku **uložení pokuty až do výše 20 000 Kč, jde-li o fyzickou osobu nepodnikající anebo až do výše 50 000 Kč, jde-li o podnikající fyzickou osobu nebo osobu právnickou.**



nejste-li spokojeni s provozem zařízení nebo si na Vás stěžují sousedé, něco děláte špatně – poraďte se s komínkem či prodejcem zdroje



! nespalujte ve Vašem kotli žádný odpad (plasty, chemicky ošetřené dřevo, nápojové kartony, letáky, časopisy, zbytky potravin, ...), zakázáno je spalovat hnědé uhlí energetické, lignit a proplásky



! palivo správně skladujte (dřevo sušte min. 2 roky, mělo by být chráněno před deštěm a být vyskládáno tak, aby kolem něj mohl proudit vzduch)



! zatápíte-li pevnými palivy jen občas, berte ohled na aktuální stav ovzduší a netopte např. při smogových situacích



! nesprávné vytápění domácností pevnými palivy je hlavním zdrojem znečištění ovzduší v ČR a ovlivňuje zdraví ve větší míře než velké průmyslové podniky

Správný způsob vytápění přinese

- ✓ čistší ovzduší venku i uvnitř
- ✓ snížená rizika vzniku závažných onemocnění
- ✓ lepší sousedské vztahy
- ✓ odstranění rizika uložení pokuty
- ✓ nižší náklady
- ✓ méně práce spojené s čištěním spalinových cest

Dotační programy a ekonomika provozu kotlů:

Vlastníte zařízení, které musíte nebo chcete vyměnit za modernější a ekologičtější? Sledujte možnosti v rámci dotačních programů na:

<https://www.kotlikydotace.cz>

<https://www.novazelenausporam.cz>

Případně se informujte na vašem krajském úřadě, nebo v odkazech uvedených na www.jakspravnetopit.cz

!!! Náklady na vytápění rovněž snížíte zateplením objektu a výměnou starých oken a dveří !!!

PEČUJETE O SENIORA? POMŮŽEME!



- Staráte se o svého rodiče nebo partnera s demencí?
- Znáte někoho s Alzheimerovou nemocí ve svém okolí?
- Tušíte, že budete o někoho blízkého pečovat, a nevíte, co vás čeká?
- Potřebujete zjistit, na co máte nárok?
- Chybí vám informace?

Můžeme vám poradit a naše služby jsou **zdarma**. Víme, jak je péče o blízkého člověka náročná, a proto pro vás máme náš poradenský tým:

SOCIÁLNÍ PRACOVNÍK PSYCHOLOG PRÁVNÍK
NEUROLOG ZDRAVOTNÍ SESTRA VÝŽIVOVÝ SPECIALISTA

Poradenství probíhá **osobně, telefonicky i elektronicky** (chat, e-mail).



KONTAKT PRO
BEROUN A OKOLÍ:

Veronika Maslíková
tel.: 725 923 181
beroun@dementia.cz

Můžete nám také
anonymně napsat
na chat na našich
stránkách:
dementia.cz/chat/

DE  ENTIA

VÍTE, ŽE JSME TADY PRO VÁS VE 25 MĚSTECH STŘEDOČESKÉHO KRAJE?



Benešov

Beroun

Čáslav

Čelákovice

Černošice

Český Brod

Dobříš

Hořovice

Hostivice

Kladno

Kralupy n. Vltavou

Kutná Hora

Kolín

Lysá n. Labem

Mělník

Mladá Boleslav

Mnichovo Hradiště

Nové Strašeci

Nymburk

Příbram

Rakovník

Říčany

Slaný

Stará Boleslav

Vošovice

**RÁDI VÁM POMŮŽEME PŘI
PĚCI O VAŠEHO BLÍZKÉHO
S PORUCHAMI PAMĚTI.**

PORADENSKÝ TÝM ORGANIZACE DEMENTIA



Klubíček Klubák

Asistovaná
doprava
seniorů a osob
se zdravotním
postížením

Nabízíme asistovanou dopravu seniorům, osobám se zdravotním postižením a dalším lidem s omezenou schopností pohybu

KDO JSME

Jsme nezisková, veřejně prospěšná organizace pečující o děti a dospělé převážně s těžkým zdravotním postižením a seniory. Prostě lidé, kterým se pečovat o druhé stalo prací i posláním.

NABÍZÍME

Zámecme rádi **dopravíme** a v případě potřeby i **doprovodíme** např. do školy, do zaměstnání, k lékaři, na úřady, na volnočasové aktivity, pomůžeme s nákupy aj. Zapůjčít můžeme vozík, chodítko, berle a schodolez, aby se klienti dostali všude, kam potřebují.

Asistovaná doprava je zajištěna:

- automobilem Dacia Dokker se speciálním zvedacím zařízením pro přesun imobilních osob do automobilu (Invalifit)
- automobilem Citroen Berlingo s plošinou pro převoz vozíčkářů a úpravou pro upoutání osoby na vozíku
- automobilem Hyundai

Klubíčko Beroun, z. ú.

IČO: 24151262
Sídlo: Květnová 109, 267 11 Vráž
Telefon: +420 722 955 596
E-mail: info@klubickoberoun.cz
Facebook: **Klubíčko Beroun, z. ú.**
Transparentní účet: 9039039039/0800
Transparentní účet veřejné sbírky 2900220753/2010

PROVOZNÍ DOBA

Všední dny od 7.00 do 19.00 hodin.
Noční provoz a provoz o víkendech a svátcích dle dohody s poskytovatelem.
Asistovanou dopravu je možné využívat pravidelně i nárazově.

OBJEDNÁNÍ

Dopravu lze využívat na základě **objednání termínu předem**, na níže uvedených kontaktech. Nasmlovat lze i dopravu skupiny 2–4 osob z jedné lokality, což může zákazníkům dopravu zlevnit.

Kontakty pro objednání:

Telefon: +420 727 964 672
(ve všední dny od 8.00 do 16.30 hodin)
E-mail: doprava@klubickoberoun.cz



Sociální podnik Klubák, z. ú.

IČO: 04867271
Sídlo: Květnová 80, 267 11 Vráž u Berouna
Telefon: +420 722 955 596
E-mail: klubak@klubickoberoun.cz
Facebook: **Sociální podnik Klubák, z. ú.**
Transparentní účet: 2301005461/2010
Transparentní účet veřejné sbírky 2401924051/2010

www.klubickoberoun.cz • www.sp-klubak.cz

Klubíček Klubák

DALŠÍ INFORMACE
O nás
a našich
službách

KDO JSME

Jsme nezisková, veřejně prospěšná organizace pečující o děti a dospělé převážně s těžkým zdravotním postižením a seniory. Prostě lidé, kterým se pečovat o druhé stalo prací i posláním.

NABÍZÍME

Dospělým se zdravotním postižením, pečujícím, rodičům malých dětí a jinak znevýhodněným osobám:

- Zaměstnání přizpůsobené časovým možnostem, zdravotnímu stavu a specifickým potřebám.
- Pro zařazení na pracovní pozici je rozhodující kvalifikace uchazeče, jeho znalosti a dovednosti.
- Výše úvazku, délka pracovní doby je uzpůsobena zdravotnímu stavu pracovníků.
- Pro některé pracovní pozice využíváme moderní formy zaměstnávání jako je např. home office či sdílení pracovního místa.

Obcím, firmám a veřejnosti:

- Asistovanou dopravu seniorů a osob s omezenou schopností pohybu a orientace
- Výbornou kávu a slané i sladké dobroty v naší Pojizdné kavárně KlubkoCafé na náměstí v Berouně a na různých akcích pro veřejnost nebo u vás doma či ve firmě
- A rádi přijedeme i na vaše firemní a rodinné akce a obsloužíme vaše návštěvníky.
- Zmapování bariér ve veřejných budovách a na komunikacích

Dětem a dospělým se zdravotním postižením a seniorům:

- Týdenní stacionář
- Odlehčovací služby s nepřetržitým celoročním provozem
- Sociálně aktivizační služby – tvořívé dílny integrované kroužky, terapie, výlety, ozdravné pobyty a tábory
- Tréninkové pracoviště
- Osobní asistenci – doprovod asistentů na různé pochůzky
- Asistovanou dopravu
- Integrované pobyty, zájezdy a jiné volnočasové aktivity pro celé rodiny

Klubíčko Beroun, z. ú.

IČO: 24151262
Sídlo: Květnová 109, 267 11 Vráž
Telefon: +420 722 955 596
E-mail: info@klubickoberoun.cz
Facebook: **Klubíčko Beroun, z. ú.**
Transparentní účet: 9039039039/0800
Transparentní účet veřejné sbírky 2900220753/2010

Penzion Klubíčko Vráž

Sídlo: Květnová 109, 267 11 Vráž u Berouna
Telefon: +420 728 971 151
E-mail: sluzby@klubickoberoun.cz

Sociální podnik Klubák, z. ú.

IČO: 04867271
Sídlo: Květnová 80, 267 11 Vráž u Berouna
Telefon: +420 722 955 596
E-mail: klubak@klubickoberoun.cz
Facebook: **Sociální podnik Klubák, z. ú.**
Transparentní účet: 2301005461/2010
Transparentní účet veřejné sbírky 2401924051/2010

www.klubickoberoun.cz • www.sp-klubak.cz



Senioři v krajích informují o možné pomoci i novinkách lidí v seniorském věku. Cílem projektu je aktivní podpora lidí v seniorském věku a příprava na stárnutí populace napříč Českou republikou.

Iniciátorem projektu Senioři v krajích – Implementace politiky stárnutí na krajskou úroveň je od roku 2017 Ministerstvo práce a sociálních věcí ČR.

Více informací na webu

<https://seniorivkrajich.mpsv.cz/>

Youtube kanál

Senioři v krajích

Facebooková stránka

@seniorivkrajich



Úřad práce ČR

Věc: Upozornění na změnu dávkového systému od 1. října 2025

Vážení příjemci a zákonní zástupci,

s blížící se změnou systému vyplácení sociálních dávek Vám informujeme, že dnem 1. října 2025 nabývá účinnosti nový zákon č. 151/2025 Sb., o dávce státní sociální pomoci. Tímto zákonem dochází k zavedení nové víceložkové dávky státní sociální pomoci, tzv. „superdávky“, která nahradí několik současných dávek.

Od 1. října 2025 se ruší dosavadní dávky: příspěvek na bydlení, přídavek na dítě, příspěvek na živobytí a doplatek na bydlení. Tyto dávky budou postupně nahrazeny právě superdávkou.

Pro současně příjemce se tímto okamžikem nic nemění – pokud aktuálně pobíráte dávky, budou Vám i nadále vypláceny následovně:

- Příspěvek na bydlení a přídavek na dítě: budou vypláceny **ve stejné výši bez nutnosti dalšího dokládání.**
- Příspěvek na živobytí a doplatek na bydlení: budou vypláceny rovněž do **31. prosince 2025, za stejných podmínek jako dosud.**

Aby Vám nárok na aktuálně vyplácené dávky mohli za stejných podmínek pokračovat **!** i v prvních měsících roku **2026, je nezbytné podat žádost o superdávku v období od 1. října do 31. prosince 2025.**

Pokud si nepodaří žádost o superdávku do konce roku 2025, výplata výše uvedených dávek bude ukončena ke dni 31. prosince 2025.

V případě podání žádosti o Superdávku do konce roku 2025 platí následující:

- V případě příspěvku na bydlení a přídavku na dítě bude výplata těchto dávek **pokračovat až do dubna 2026.**
- V případě příspěvku na živobytí a doplatku na bydlení může být výplata zachována **až do 30. dubna 2026, pokud budou nadále splněny podmínky nároku.**

Žádost o superdávku můžete podat online prostřednictvím Klientů zóny Jenda, která je dostupná na webových stránkách nebo v mobilní aplikaci. K dispozici je Vám také možnost osobní návštěvy na kterékoli pobočce Úřadu práce ČR během úředních hodin.

Pokud Vám bude nárok na Superdávku přiznan, bude Vám poprvé vyplacen v květnu 2026. Do té doby budete pobírat stávající dávky.

ŠETŘETE SVŮJ ČAS A VYHNĚTE SE FRONTÁM

Návštěvte web Klientů zóny Jenda (jenda.mpsv.cz) nebo si zdarma stáhněte aplikaci prostřednictvím QR kódu níže a podávejte svou žádost o superdávku třeba z pohodlí domova, kdykoli i mimo úřední hodiny. Z online podání nemusíte mít obavy, je pohodlné a zvládne ho každý. Podmínkou je však disponovat elektronickou identitou občana (identita.gov.cz). Celou žádostí Vás provádíme a u specifických výrazů naleznete vysvětlivky. **Na potřebné dokumenty k doložení**

Vás Jenda sám upozorní. Navíc díky digitalizaci je **nepotřebujeme fyzicky**, můžete je doložit elektronicky, třeba fotografií přímo z Vašeho mobilního telefonu. Když budeme k žádosti potřebovat něco doplnit, ozve se Vám. Další výhody online podání je, že po přihlášení do Klientů zóny Jenda uvidíte **aktuální stav žádosti**. A pokud Vám bude příznivý nárok, tak i **výši nové dávky**.

Jednoduše

s mobilní aplikací Jenda!



Aplikace pro iOS



Aplikace pro Android

V přechodném období očekáváme na pobočkách zřetelnou a přítelně telefonní linky. Pokud nebudete mít možnost nebo z nějakého důvodu nebudete chtít využít online podání žádosti o superdávku, můžete případně využít tzv. asistované podání na našich pobočkách.

Na našich webových stránkách si můžete **zarezerovat termín k osobní návštěvě pobočky** (jestliže je tato služba na pobočce dostupná). Pokud tato služba nebude dostupná v čase, který vám vyhovuje, bude nutné navštívit pobočku v rámci úředních hodin a počkat až na Vás přijde řada.

Online rezervaci termínu návštěvy pobočky, kontaktní informace a přehled úředních hodin naleznete na našich webových stránkách (www.uradprace.cz) v sekci **Kontaktní informace | UP**.

CO BUDETE PRO PODÁNÍ ŽÁDOSTI POTŘEBOVAT

- **platný doklad totožnosti** (v případě osobní návštěvy pobočky ÚP) a **rodná čísla všech členů domácnosti,**
- **souhlasný jednotlivých zletilých členů domácnosti s pokračováním řízení** (vzor naleznete na našem webu **!** – je nutné doložit u všech zletilých členů Vaší domácnosti),
- **v rámci podání žádosti bude potřeba z Vaší strany prohlásit za všechny členy domácnosti:**
 - **orientační výši průměrného měsíčního příjmu celé Vaší domácnosti (všech členů domácnosti dohromady)**
 - **počet vlastních nemovitostí k bydlení,**
 - **počet vlastních osobních automobilů,**
 - **přibližnou výši finančních úspor všech členů domácnosti (dohromady za všechny bankovní účty i v hotovosti).**

K prohlášením nebude aktuálně nutné nic dokládat, údaje by později měly být automaticky seřhány z dostupných registrů.

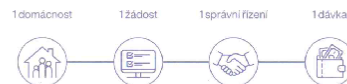
Děle Vám doporučujeme si pro urychlení žádosti připravit či vzít s sebou na pobočku:

- **právní titul k užívání bydlení, pokud nevládně nemovitost (např. nájemní smlouva, smlouva o ubytování; pokud jste vlastník, titul k bydlení se nedokládá),**
- **doklady o uhrazených nákladech na bydlení:**
 - **Zůstávají stejné, jako jste byli zvyklí u stávajících dávek na bydlení,**
 - **doklad o úhradě nájemného a služeb např. výpisem z účtu, dokladem SÍPO, či jiným potvrzením prokazujícím reálnou úhradu (režim dokládání je stejný jako dříve), upozorňujeme však, že máte doložit i posunu období, za které jste byli zvyklí dokládat – nově se jedná o poslední tři kalendářní měsíce předchozího měsíce, ve kterém si o superdávku žádáte, zřetelně dopousete to vždy byla jednotlivá kalendářní čtvrtletí roku),**



DALŠÍ INFORMACE

- **doklad o úhradě nákladů za energie** např. výpisem z účtu, dokladem SÍPO, či jiným potvrzením prokazujícím reálnou úhradu. Nebo nově stačí doložit **číslo odběrných míst EAN nebo EIC, která zjistíte např. na Vašem posledním vyúčtování** – my si pak uhrazené náklady za energie sehraje přímo od Vašeho dodavatele. Upozorňujeme, že je nově zaveden energetický paušál a o jeho využití namísto skutečných nákladů rozhodeme na základě výše Vašich příjmů – v případě použití energetického paušálu nebudete muset do budoucna již nijak dokládat náklady na energie.
- **potvrzení o přijímání všech členů domácnosti:**
 - u **příjmů ze zaměstnání stačí ICO zaměstnavatele a Vaše vyjádření si sehraje sami,**
 - pokud jste OSVČ, také není nutné nic dokládat, od finančního úřadu si vše zjistíte,
 - pokud je ze Vaší domácnosti **nezaopatřené dítě, ke kterému má druhý rodič výživovací povinnost, je nutné NOVĚ doložit soudem stanovenou výživovací povinnost nebo sjevanou dohodu rodičů (tedy originál či kopii daného dokumentu, nikoli výpis z účtu či jiné potvrzení o reálné úhradě výživného jako tomu bylo dříve),**
- **potvrzení o studiu u osob nad 15 let do 26 let (potvrzení k nezaopatřenosti),**
- **doložení dalších podkladů závisl na Vaší individuální situaci (může se jednat o potvrzení o dietním stravování, potvrzení převzetí dítěte do péče apod.).**



Další informace naleznete na webu: www.uradprace.cz/davky-statni-socialni-pomoc-superdávka.

S pozdravem



Poznámka:
Tento dokument je hraničně distribuován jako obsažená informace prostřednictvím datové schránky. V některých případech může být následně doručeno také osobně zveřejněno dopisem, jehož obsah může být použitelný nebo nežádoucí. Obs formou, platné a mají informační charakter.



Stop drogám

Pomozte i Vy v boji proti drogové kriminalitě.

K předávání adresných či anonymních poznatků o výrobě nebo distribuci drog je možné použít telefonní linku

974 861 717

nebo e-mail **drogam.stop@seznam.cz**




Senior Care


SENIOR CARE pečovatelská služba
o.p.s.

Srdcem blíže k člověku

www.senior-care.cz




SENIOR CARE
pečovatelská služba o.p.s.
srdcem blíže k člověku



Pečovatelská
služba

www.senior-care.cz



Psí výkaly

V každé obci a městě se potýkají se psími exkrementy nebo lidově výkaly. Zdice z této problematiky nejsou vyjmuty. Obzvlášť v zimě jsou psí exkrementy vidět na bílém podkladu sněhové nadílky. Vydrží i déle v mrazivém počasí na chodníku nebo na veřejném prostranství, pokud je majitel pejska po svém miláčkovi neuklidí.

Tato situace je nepříjemná nejen pro občany, kteří do psího exkrementu na chodníku nebo trávě šlápnu nebo děti dokonce vyválí, ale i pro občany-pejskaře, kteří si po svých miláčcích poctivě uklízí. Na město se obracejí občané a upozorňují na tyto nezodpovědné občany.

Město poskytuje na psí exkrementy sáčky. Po městě jsou zabudované některé psí odpadkové koše, kde jsou umístěny i sáčky. Pokud je nikdo najednou neznehodnotí, tak je postupně město doplňuje. Sáčky jsou součástí poplatku za psa.

Pes za bezohledné chování svého pána nemůže. Toto chování je nezodpovědné vůči dalším občanům i k našemu životnímu prostředí. Snad se do budoucna situace zlepší i díky nově personálně obsazené městské policii a jí se podaří nezodpovědné občany eliminovat.



Sděľujte informace

Žádáme všechny „zdické“ organizace, sportovní, kulturní, zájmové apod., aby nám zasílaly informace, které chtějí šířit občanům města.

Informace nám můžete posílat v elektronické podobě na emailovou adresu **sekretariat@mesto-zdice.cz** nebo doručit osobně do podatelny Městského úřadu Zdice (přízemí – dveře č. 16).

Máte doma zajímavé fotografie týkající se Zdic a okolí? Pošlete své snímky s krátkým popisem, zveřejníme je ve fotogalerii.

Chcete-li dostávat infokanál pravidelně do své emailové schránky, pošlete nám žádost na emailovou adresu **sekretariat@mesto-zdice.cz**.

Ceník reklamy na Infokanálu

Město Zdice oznamuje možnost vkládání placených reklamních spotů na infokanálu Města Zdice v níže uvedených cenových relacích.

Ceník reklamních spotů:

1x reklamní spot / týden 100 Kč včetně DPH

1x reklamní spot / 2 týdny 175 Kč včetně DPH

1x reklamní spot /měsíc 350 Kč včetně DPH

1x reklamní spot /rok 3 500 Kč včetně DPH

Více informací na emailu **sekretariat@mesto-zdice.cz**

AKTUÁLNÍ
INFORMACE
Z VAŠEHO
MĚSTA VŽDY
PO RUCE

V OBRAZE
Všim, co se děje



S mobilní aplikací V OBRAZE budete vždy kvalitně informováni o novinkách, které se vás týkají a o které se zajímáte.

Všechny potřebné informace na jednom místě

- 📱 Aktuální zprávy a novinky
- 📱 Fotografie z dění v našem okolí
- 📱 Pozvánky na akce
- 📱 Další zajímavé a důležité informace
- 📱 Dokumenty zveřejněné na úřední desce

Jednoduchá a rychlá instalace

- 📱 Ve vašem telefonu si otevřete aplikaci Obchod Play, App Store nebo HUAWEI AppGalery
- 📱 Do vyhledávacího okna zadejte název „V OBRAZE“.
- 📱 Klikněte na Instalovat.
- 📱 Po nainstalování klikněte na položku Otevřít (povolit oznámení).
- 📱 Po otevření přidejte nový odběr. Lze sledovat i více organizací.
- 📱 Po výběru organizace se data z webu automaticky nahrají do aplikace.

Nenechte
si ujít žádnou
důležitou
informaci.

Stáhněte si mobilní aplikaci ještě dnes!

Stáhněte v
Google Play



Stáhněte v
App Store



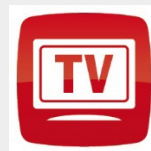
Stáhněte v
AppGallery



INFOKANÁL NEJ – TV – ZDICE



Nej.cz s.r.o.
zákaznické oddělení
Milevsko
5. května 117
399 01 Milevsko



Důležité kontakty:

Zákaznická linka Nej TV	488 999 488
Servisní středisko a objednávky internetu	382 521 294, 398 998 111 sluzby.milevsko@nej.cz

INFOKANÁL NEJ – TV – ZDICE



Vysílání infokanálu „Infokanál NEJ – TV – Zdice“ – je zajišťováno ve spolupráci Městského úřadu Zdice, provozovatelem převzatého vysílání O2 Czech Republic, a.s. a provozovatelem s licencií, společností Nej Kanál s.r.o.

Vysílání je pod dohledem Rady pro rozhlasové a televizní vysílání (RRTV)/ www.rrtv.cz.

Kontaktní údaje pro provozovatele převzatého vysílání:

O2 Czech Republic, a.s., IČ: 601 93 336, se sídlem Praha 4 –
Michle, Za Brumlovkou 266/2, PSČ 140 22

Tel. : 488 999 488

<https://www.nej.cz/kontakt>; www.o2.cz

Město Zdice, se sídlem Husova 2, Zdice, PSČ 267 51,
IČ: 00234061

Kontaktní údaje pro provozovatele s licencií:

Nej Kanál s.r.o., IČ: 027 38 252, se sídlem Praha 4 – Chodov,
Kaplanova 2252/8, PSČ 148 00

korespondenční adresa: O2 Czech Republic a.s. (Nej Kanál
s.r.o.), Praha 4 - Michle, Za Brumlovkou 266/2, PSČ 140 22

Telefon: +420 311 685 105

e-mail: info@mesto-zdice.cz

www.mesto-zdice.cz