

Poslední aktualizace 4. 9. 2024

INFOKANÁL NEJ – TV – ZDICE

Město Zdice

Nej.cz s.r.o.

**Adresa:**

Husova 2
267 51 Zdice

Telefon/Fax:

311 685 105 / 311 513 230

E-mail:

info@mesto-zdice.cz

Internetové stránky:

www.mesto-zdice.cz

Zdické noviny:

zd.noviny@mesto-zdice.cz

**Sportovní a technické
zařízení města Zdice**

734 754 563

Městská policie:

605 340 156, 734 257 037

Město mezi královskými hrady – Zdice 2023

Nová publikace, kterou vydává město Zdice u příležitosti 30. výročí, kdy městysu Zdice byl udělen statut města.

Autoři: Antonín Sklenář, Pavel Matoušek, Miroslav Holotina

Cena: 300,- Kč

K zakoupení: MěÚ Zdice, pokladna



PORTÁL STAVEBNÍKA

s účinností od 1.7.2024 podávejte žádosti stavebnímu úřadu přes „Portál stavebníka“

dne 1. 7. 2024 vstoupil v účinnost **zákon č. 283/2021 Sb., stavební zákon**

(nahrazující dosavadní zákon č. 183/2006 Sb., o územním plánování a stavebním řádu (stavební zákon)

Formuláře žádostí stanovuje vyhláška č. 149/2024 b., o provedení některých ustanovení stavebního zákona.

Všechny úkony veřejnosti, které jsou uvedené ve stavebním zákoně odkazující na evidenci stavebních postupů (§ 270) a evidence elektronických dokumentací (§ 271) budou realizovány prostřednictvím tohoto portálu.

Pro přihlášení k tomu portálu bude třeba pouze webový prohlížeč (jako je Apple Safari, Mozilla Firefox, Google Chrome a Microsoft Edge) a **identita občana** (NIA) <https://www.identitaobcana.cz>.

Portál stavebníka je plně propojen s dalšími službami státu, jako je např. katastr nemovitostí, základní registry, centrální registr vodoprávní evidence, digitální mapa veřejné správy či další informační systémy v propojeném datovém fondu (PPDF).

Od roku 2024 se mění výše místního poplatku za svoz komunálního odpadu a ze psů

Komunální odpad

1 000,- Kč / osoba, úleva ve výši 400,- Kč pro věkové skupiny 0-3 let a 70 let a více (občan zaplatí 600,- Kč)

Místní poplatek ze psů ve Zdicích a jeho částech Černín a Knížkovice je sjednocen

- **Rodinný dům** - 200,- Kč za prvního a za každého dalšího psa téhož držitele
- **Rodinný dům** - osoba starší 65 let - 100,- Kč za prvního a za každého dalšího psa téhož držitele
- **Bytový dům** - 700,- Kč za prvního a za každého dalšího psa téhož držitele
- **Bytový dům** - osoba starší 65 let - 200,- Kč za prvního a za každého dalšího psa téhož držitele

Ohlašovací povinnost u poplatku ze psů:

Poplatník je povinen ohlásit správci poplatku vznik své poplatkové povinnosti do 15 dnů ode dne, kdy se pes stal starším tří měsíců, nebo ode dne, kdy nabyl psa staršího tří měsíců. Ve lhůtě 15 dnů je povinen ohlásit také zánik své poplatkové povinnosti (např. úhyn psa, jeho ztrátu, darování nebo prodej).

Poplatky lze zaplatit:

a) v pokladně MěÚ Zdice v úředních hodinách (lze platit kartou)

b) upřednostňujeme platbu převodem na bankovní účet města č. 362 654 319/0800

VS pro poplatek za komunální odpad je rodné číslo každé osoby

VS pro poplatek ze psů je 1341 + číslo popisné.

Je možno hradit více osob jednou platbou (v případě bezhotovostní platby prosíme o identifikaci osob ve zprávě pro příjemce).

Splatnost poplatků je od 1. 1. 2024 do 31. 5. 2024.

Kontakt na pokladnu MěÚ: 311 512 099, pokladna@mesto-zdice.cz

Místní poplatek za užívání veřejného prostranství v roce 2024

Sazba poplatku za užívání veřejného prostranství činí za každý i započatý m² užívaného veřejného prostranství a každý i započatý den:

- a) za provádění výkopových prací 10,- Kč,
- b) za provádění výkopových prací 400,- Kč za týden,
- c) za umístění zařízení sloužících pro poskytování prodeje 50,- Kč,
- d) za umístění zařízení sloužících pro poskytování služeb 10,- Kč,
- e) za umístění stavebních zařízení a skládek (zejména lešení, kontejner, písek aj.) 5,- Kč,
- f) za umístění reklamních zařízení – druhého a každého dalšího 50,- Kč,
- g) za umístění zařízení cirkusů 10 Kč,
- h) za umístění zařízení lunaparků a jiných obdobných atrakcí 10 Kč,
- i) za vyhrazení trvalého parkovacího místa 400 Kč za měsíc.

Od poplatku se osvobozují poplatníci v případě umístění prvního ohlášeného reklamního zařízení v kalendářním roce.

Kontakt na pokladnu MěÚ: 311 512 099, pokladna@mesto-zdice.cz

Sběrný dvůr

Sběrný dvůr v areálu bývalých kasáren **je otevřen od 6. dubna 2024.**

Dále pak každou sobotu (vč. svátků) v době od 8:00 do 11:00 hodin.

Změna ceny sutě (stavební odpad)

S platností od 1. května 2024 se mění cena za přijímání sutě ve sběrném dvoře (areál bývalých kasáren), Čs. Armády č.p. 284, Zdice:

- 1. malý přívěsný vozík 200 Kč 1x za týden
- každý další vozík 500 Kč

Svoz BIO nádob

Svoz bionádob **byl zahájen 11. dubna 2024.**

Dále pak 1x za 14 dní (každý lichý čtvrtek).



Domov Na Výsluní, Hořovice
– poskytovatel pečovatelské služby ve Zdicích a okolních obcích

Komu služby poskytujeme:

- ❖ Seniorům
- ❖ Rodinám s dětmi
- ❖ Osobám se zdravotním postižením

V čem vám můžeme pomoci

- ❖ Pomoc a podpora při přípravě a podávání jídla a pití
- ❖ Zajištění stravy, donáška obědů
- ❖ Pomoc při úkonech osobní hygieny v domácnostech
- ❖ Pomoc při zajištění chodu domácnosti
- ❖ Zajištění dopravy i pro osoby na inv. vozíku
- ❖ Zajištění dohledů
- ❖ Pomoc při vyřízení záležitostí u lékaře, na úřadech a řadou dalších činností, nákupy

Informace podají přímo pracovnice pečovatelské služby, nebo sociální pracovnice Domova Na Výsluní.

Kontakty: PhDr. Věra Charvátová, vedoucí pečovatelské služby tel.: 721 995 388
Pečovatelky Zdice tel.: 722 392 497
e-mail: pszdice@seniori-navysluni.cz
www.seniori-navysluni.cz

Vážení občané,

Klub vojenské historie a techniky Zdice z. s. požádá akci Písmena v novém 7. 9. 2024 od 11:00 hodin.

Během dne uvidíte bojovou ukázkou, dobové vojenské tábory, výzbroj a výstroj z druhé světové války a další zajímavosti. Podrobnosti o místě konání a programu jsou k dispozici na webových stránkách města Zdice nebo na zveřejněných plakátech.

Vážení občané,

Komise pro rozvoj sportu, kultury a volnočasových aktivit RM Zdice vás zve na Záříjová kolečka.

Závody na kolech, bruslích a koloběžkách pro děti všech věkových kategorií se konají v neděli 15. září od 15:00 hodin v prostorách Domova v Zahradách.

Hledáte-li další informace týkající se dění ve Zdicích, sledujte také oficiální stránky města **www.mesto-zdice.cz**, **Úřední desku** na náměstí a **Zdické noviny**.

Oficiální stránky města
ZDICE

Město Úřad Kultura Sport Aktuality Kontakty Úřední deska

Home > Hledaný výraz

PRĚJÍST NAHLAS

Vítejte na oficiálních www stránkách města Zdice

Adresa
Městský úřad Zdice
Husova 2
267 51 Zdice

Kontakty
Tel: 311 685 105
fax: 311 513 230
info@mesto-zdice.cz

Úřední hodiny
Pondělí 7.30 - 11.00 11.30 - 17.00
Středa 7.30 - 11.00 11.30 - 17.00

Ostatní dny nejsou úřední, návštěvu lze uskutečnit po předchozí domluvě.

Aktuality

20.12.2017 - 05.01.2018
177/17 - Rozhodnutí
Detail • Úřední deska

20.12.2017 - 13.01.2018
178/17 - Oznámení o době a místě konání volby prezidenta
Detail • Úřední deska

19.12.2017
Modernizace a rozšíření varovného, předpovědního a výstražného systému na lokální úrovni pro město Zdice.
Město Zdice modernizovalo a rozšířilo varovný, předpovědní a výstražný systém (aktuální stavy hladin na fekách a srážkové úhrny).
Detail • Aktuality

19.12.2017
OZV č. 1/2017 o zákazu požívání alkoholických nápojů na veřejném prostranství
Detail • Úřední deska

19.12.2017 - 04.01.2018
176/17 - OZV č. 1/2017, o zákazu požívání alkoholických nápojů na veřejném prostranství

INFORMACE E-MAILEM

Váš e-mail

Opětle ověřovací kód: 678599

ODESLAT

DŮLEŽITÁ UPOZORNĚNÍ

Vážení občané,
v následujících týdnech bude probíhat zkušební provoz městského rozhlasu. Prosíme vás, abyste případné připomínky k hlasitosti a zřetelnosti vysílání hlásili na sekretariátu starosty města nebo na telefonním čísle 737 261 531.

Děkujeme za pochopení.
Bc. Antonín Sklenář
starosta města

VOLBY

Volba prezidenta České republiky 12. a 13. ledna 2018 - informace o počtu a sídle volebních okrsků ve Zdicích a částech obce Čermín a Knížkovice

SVÁTEK

Svátek má Karlna

NOVINKY NA WEBU

KALENDÁŘ

Leden 2016

KLUB VOJENSKÉ HISTORIE A TECHNIKY ZDICE Z.S.

POŘÁDÁ

PÍSMENA $\frac{7}{9}$ 24 V NOVÉM



ZAČÁTEK AKCE OD 11:00

- BOJOVÁ UKÁZKA - FRONTOVÉ BOJE NA KONCI LÉTA 1944
- DOBOVÉ VOJENSKÉ TÁBORY A ŽIVOT VOJÁKŮ V NICH
- MUŽETE SE TĚŠIT NA PŘEDSTAVENÍ VÝZBROJE A VÝSTROJE Z DRUHÉ SVĚTOVÉ VÁLKY
- VÝSTAVA TECHNIKY 13. DĚLOSTŘELECKÉHO PLUKU "JASELSKÝ"
- ZÁSAH IZS, PŘEDVEDENÍ VYBAVENÍ A TECHNIKY SDH ZDICE
- AIRSOFOVÁ STŘELNICE
- OBČERVENÍ A ŽIVÁ HUDBA

VSTUPNÉ

RODINNÉ 350,- Kč • DOSPĚLÍ 150,-Kč • DĚTI 50,-Kč

NAJDETE NÁS NA GPS
49,90276° S, 13,97032° V

PŘÍJEZD NA MÍSTO BUDE ZNAČEN OD SJEZDU Z DÁLNICE NA 26KM.

Komise pro rozvoj sportu, kultury a volnočasových aktivit
RM Zdice a TJ Lokomotiva Zdice Vás zve na

DEN SPORTU MĚSTA ZDICE

Přijďte si vyzkoušet nabídku
sportovních aktivit pro děti ve městě
Zdice! Připraveny hry a soutěže!

sobota 14. 9. 2024
od 9:00 do 12:30 hod.
sportovní oblečení vítáno
sportovní areál města Zdice

volejbal - stolní tenis - fotbal - tenis - U.B.F Ultimáči - atd..

KULTURA A DALŠÍ AKCE

Komise pro rozvoj sportu, kultury a volnočasových aktivit
RM Zdice Vás zve na

ZÁŘIJOVÁ KOLEČKA

Závody na kolech, bruslích a koloběžkách
pro děti všech věkových kategorií.

neděle 15. 9. 2024
od 15:00 hod.
Domov seniorů V Zahradách





Klub českých turistů, odbor Zdice

zve děti a rodiče na 36. ročník turistického pochodu
pod názvem

TOULKY ZLATEM PODZIMU

KTERÝ SE KONÁ V SOBOTU 21. ZÁŘÍ 2024

Podtitul: Cesta pohádkovým lesem

Podmínka: s dětmi se musí zúčastnit nejméně jeden rodič nebo prarodič.

Trasa: šestikilometrový okruh v lesích okolo Vraní skály a údolí v Potocích. V průběhu trasy děti potkají pohádkové bytosti a zúčastní se různých soutěží, ve kterých je odměna nemine.

Start: Knížkovice u koupaliště v místě zvaném U Kapky od 9 do 10 hodin. Přijezd po silnici do obce Knížkovice, dále po modré turistické značce. Je nutné dbát dopravní značky Zákaz vjezdu a zaparkovat v Knížkovicích, nejdále pod panelovou cestou.

Doprava: do Knížkovic je zajištěna autobusem v 9 hodin z náměstí ve Zdicích (zastávka autobusu). Cena jízdného 5,- Kč za dítě a 10,- Kč za dospělou osobu.

Startovné: 25,- Kč, na služby na trase a v cíli

Služby: na startu a v cíli bude nabídka jednoduchého občerstvení

Odměna: Diplom pro děti, výt na opékání pro každého a radost ze společně prožitého dne. K akci je vydána samolepka „Toulek“ a turistická vizitka.

Vážení rodiče a milé děti, pořadatelé se těší na setkání s vámi



Dětský rybářský den

**MO ČRS Zdice opět pořádá
dne 21. září 2024
dětské rybářské závody
v místním areálu ve Zdicích
za koupalištěm.**

**Tímto zveme všechny, nejen“
rybáře a rybářky, na tuto akci,
na které bude připraven program
i pro ty nejmenší.
Ceny pro nejlepší a občerstvení
po celou akci bude zajištěno.**



Srdečně Vás zveme na
SETKÁNÍ RODÁKŮ A PŘÁTEL ČERNÍNA

Oslavy 1020 let
 OD PRVNÍ PÍSEMNÉ ZMÍNKY O OBCI ČERNÍN



sobota 21. září 2024

Program oslav:

- 15:00 Zahájení oslav v Černíně na návsi
- 15:10 Česká beseda – tanec dětí a žen v krojích
- 15:30 **Průvod** účastníků oslav ke **Kameni tisíciletí**, za doprovodu koňského spřežení a harmonikáře
- 16:00 Proslov u Kamene tisíciletí, ocenění zasloužilých rodáků
- 17:00 **Černín náves** – Loutkové divadlo, Kateřina Molčíková, Legenda o sv. Václavovi
- 18:00 Sousedské posezení při Cimbálové muzice složené z filharmoniků
- 19:00 Pohoštění pravým černínským gulášem v hostinci U Šmídů
- 20:00 Taneční zábava v hostinci U Šmídů

Pro seniory bude zajištěna doprava ke Kameni tisíciletí mikrobusem SDH Černín.

V případě nepříznivého počasí se program uskuteční na sále hostince U Šmídů.



Pořádá SDH
 a Osadní výbor Černín
 za finanční podpory
 Města Zdice

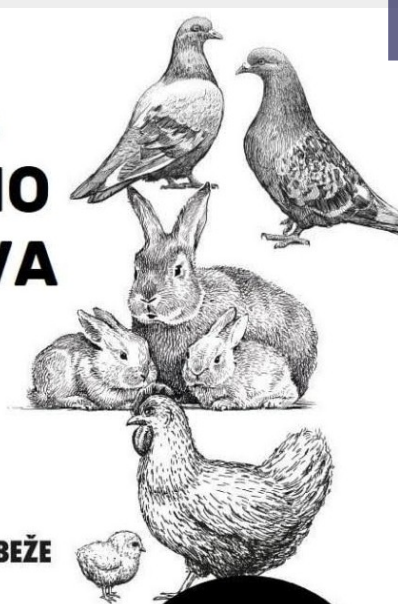


Město Zdice

OKRESNÍ VÝSTAVA DROBNÉHO ZVÍŘECTVA

pořádá ZO ČSCh Zdice

- KRÁLÍCI
- HOLUBI
- DRŮBEŽ
- OKRESNÍ SOUTĚŽ DRŮBEŽE
- OBČERSTVENÍ
- HRA O CENY
- KRÁLÍČÍ HOP DLE POČASÍ



ZDICE
AREÁL KOUPALIŠTĚ

SOBOTA A NEDĚLE
5.-6.10.2024

ZDICE - AREÁL KOUPALIŠTĚ

SOBOTA 8.00-17.00 hod
NEDĚLE 9.00-14.00 hod

VSTUPNÉ 50 Kč

Děti do 15-ti let a držitelé
ZTP zdarma.

Komise pro rozvoj sportu, kultury a volnočasových aktivit
RM Zdice Vás zve na

DRAKIÁDA

POUŠTĚNÍ DRAKŮ



Společné pouštění draků.



neděle 13. 10. 2024
od 15:00 hod.
lesopark Písmena

Společenský klub Zdice nabízí **prostory Společenského domu k pronájmu**

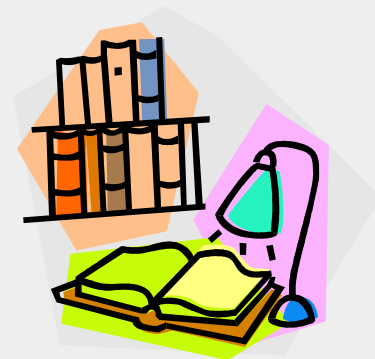
K uspořádání různých soukromých i firemních akcí, např. rodinné oslavy, svatby, firemní večírky, maturitní plesy, plesy organizací apod.

Kontakty: tel. číslo 602 628 867
web: www.spolecenskyklub-zdice.cz



Otevřeno pro veřejnost:

Pondělí	13.00 – 17.00 (dospělí)
Úterý	8.00 – 12.00, 13.00 – 18.00 (děti, dospělí)
Středa	12.00 – 17.00 (děti)
Čtvrtek	ZAVŘENO
Pátek	8.00 – 12.00 (dospělí)



FK Olympie Zdice

Komenského 304, 267 51 Zdice

Klubové kontakty

Michael Macourek - předseda oddílu

tel.: + 420 728 551 520

e-mail: klub@fkolympiezdice.cz

Nábor mládeže

Miroslava Lodeová

tel.: + 420 603 183 982



www.fkolympiezdice.cz



FK Olympie Zdice - oficiální



NOVINKA! OLYMPIE TV!

- SESTŘIHY UTKÁNÍ
- ZAJÍMAVÉ MOMENTY
- A MNOHO DALŠÍHO



NAJDETE NA:

WWW.FKOLYMPIEZDICE.CZ

NÁBOR DĚTÍ DO TENISOVÉ ŠKOLIČKY

TENISOVÉHO ODDÍLU
TJ LOKOMOTIVA ZDICE

ROČNÍKY 2015 - 2019

Další informace a přihlášky:

Tel.: 603 149 398 (Jiří Rosol)

Mail: jirka.rosol@post.cz

- Orientujeme se na výkonnostní sport dětí
- Počátek tréninků od dubna 2023
- Dlouholetá praxe a odborná způsobilost ve vedení tréninku dětí a mládeže
- Řada významných úspěchů v družstvech i jednotlivcích (MČR a další)
- Výkonnostní návaznost v Tenisovém sportovním centru mládeže pro Středočeský kraj
- Hledáme zejména nadšené sportovní děti a rodiče
- **Úvodní tréninky duben – červen zdarma (dotované z finanční podpory města Zdice)**



Hlavní partneři



Středočeský kraj

MĚSTO ZDICE

SPORT A VOLNÝ ČAS
Nábor dětí do tenisové školčky
Tenisového oddílu
TJ Lokomotiva Zdice

Přijímáme ročníky 2015 - 2019



Informace a přihlášky:

tel: 603 149 398

mail: jirka.rosol@post.cz



Hlavní partner RTA



Rybářský kroužek

Zdičtí rybáři opět zahájili kroužek pro děti.

Kroužek je pod vedením Tomáše Frýdla a Zdeňka Kasla, kteří mají několika letou zkušenost. Děti se učí nejen jak správně zacházet s rybářským vybavením, ale také poznávají krásu přírody u vody a kolem ní.

Kroužek probíhá **každý čtvrtek od 15:30** v místním areálu MO ČRS Zdice.

Noví zájemci jsou stále vítáni.

Pro více informací volejte na tel. 721 951 129



Ceník koupaliště 2024

Koupaliště - běžné vstupné (ceny včetně DPH)		
	<i>po – čt</i>	<i>pá, so, ne, svátky</i>
<i>Dospělí</i>	140,-	160,-
<i>Dítě do 1 roku</i>	zdarma	zdarma
<i>Děti do 6 let v doprovodu rodičů</i>	45,-	55,-
<i>Děti od 6 do 15 let</i>	80,-	90,-
<i>ZTPP + ZTP + senioři nad 70 let</i>	zdarma	zdarma
<i>Rodinné vstupné (2 dospělí + 2 děti do 15 let)</i>	350,-	400,-

Aktuální informace na webu

www.koupalistezdice.cz

Ceník koupaliště 2024

Vstupné od 16,00 do 19,00 hodin

Dospělí	90,-
Dítě do 1 roku	zdarma
Děti do 6 let	zdarma
Děti od 6 do 15 let	60,-
Rodinné vstupné	180,-

Permanentky na 10 vstupů

Dospělí	1.300,-
Děti do 15 let	650,-
Rodinná permanentka	2.500,-

Půjčovné

míč, lehátko a souprava stolní tenis	50,- Kč + 100,- Kč záloha
--------------------------------------	---------------------------

Velká část areálu je pokryta free internetem.

Vstupné je možné platit hotově i kartou.

Za čipovou permanentku se platí vratná záloha 100 Kč.

Provozovatel koupaliště:

Sportovní a technické zařízení města Zdice

Komenského 304, 267 51 ZDICE

IČO 75125137

Ceník nájmu a služeb sportovního areálu Zdice

Sportovní hala		Ostatní	
Velký sál	750Kč/hod	Umělka	250Kč/hod
	550Kč/hod TJ a Olympie Zdice		150Kč/hod TJ a Olympie Zdice
Malý sál	450Kč/hod	Umělka (osvětlení)	100Kč/hod
	300Kč/hod TJ a Olympie Zdice	Umělka (kurt)	120Kč/hod
Badmintonový kurt	300Kč/hod	Kabina	100 Kč
Posilovna	80 Kč	Stolní tenis	130Kč/hod
Posilovna pernametka	600Kč/10 vstupů	Plážový volejbal	200Kč/hod

Ordinace praktického lékaře pro dospělé

MUDr. František Horych

Čs. armády 895

267 51 Zdice

tel. č. 311 685 670

ordinace.zdice@gmail.com

Ordinační hodiny

Pondělí 8:00-13:00 (objednaní 11:00-13:00)

Úterý 12:00-18:00

(objednaní 12:00-13:00, 15:00-18:00)

Středa 8:00-13:00 (objednaní 10:00-13:00)

Čtvrtek 8:00-13:00 (objednaní 10:00-13:00)

Pátek 8:00-13:00 (objednaní 11:00-13:00)

Ordinace praktického lékaře pro dospělé

MUDr. Ludmila Štulcová

Palackého náměstí 878

267 51 Zdice

tel. č. 311 685 180

dr.stulcova.zdice@seznam.cz

Ordinační hodiny

Pondělí 7:30-12:30

Úterý 13:00-18:00

Středa 7:30-12:30

Čtvrtek 7:30-12:30

Pátek 7:30-12:30

Pediatrická ambulance

MUDr. František Klika

Palackého nám. 878
267 51 Zdice

Telefon: 311 685 177

Mobil: 603 804 276

info@mudrklika.cz

Ordinační hodiny

Pondělí 7:45-12:30

Úterý 7:45-12:00, 12:30-13:30 kojenecká
poradna, 15:00,18:00

Středa 7:45-10:30, 10:30-12:30 kojenecká
poradna, 14:00-16:30

Čtvrtek 7:30-12:30

Pátek 7:45-12:30

Gynekologická ambulance Zdice

MUDr. Richard Švamberk

Ordinační hodiny

Pondělí Hořovice

Úterý 8:00-12:00, 13:00-16:00

Středa Hořovice

Čtvrtek Hořovice

Pátek 9:00-12:00, 13:00-16:00*

*ordinuje MUDr. Andrea Jahelková-Švamberková

Oční ordinace

Telefon: 606 782 466

Ordinační hodiny

MUDr. Bílá

Pondělí 8:00-12:00, 12:30-15:30

MUDr. Micková

Úterý 8:00-12:00, 13:00-15:00

MUDr. Bílá

Středa 8:00-12:00, 12:30-15:30

MUDr. Micková

Čtvrtek 8:00-12:00, 13:00-14:30

MUDr. Bílá

Pátek 8:00-12:00

Lékárna Zdice

Československé armády 894,
Zdice, Středočeský kraj, 26751

Telefon: 777 471 507

E-mail: lekarnazdice@email.cz

Otevírací doba

Pondělí 8:00-16:00

Úterý 8:00-17:00

Středa 8:00-16:00

Čtvrtek 8:00-16:00

Pátek 8:00-15:00

Sobota zavřeno

Neděle zavřeno

Povinnosti provozovatele kotle nebo topidla na pevná paliva

Věděli jste že

- ❖ máte povinnost pravidelně, nejméně jednou za 3 roky, provádět kontrolu technického stavu a provozu kotle nebo topidla s napojením na teplovodní soustavu ústředního vytápění prostřednictvím odborné způsobilé osoby a na vyžádání předložit doklad o jejím provedení?
- ❖ musíte topit pouze takovým palivem, které určí výrobce zdroje?
- ❖ nesmíte spalovat odpad!?
- ❖ musíte provést revizi spalinové cesty při instalaci nového zdroje nebo úpravě komína a každoročně provádět kontrolu spalinové cesty kominikem?
- ❖ mít zdroj instalován včetně souvisejících prvků pokud je výrobce vyžaduje – např. akumulaci nádoba apod.?

!!! V rodinných domech, bytových domech a stavbách pro rodinnou rekreaci můžete od 1.9.2024 provozovat pouze kotle 3. a vyšší třídy. U podnikatelských subjektů je toto požadováno již od 1.9.2022 !!!

Pokud provozovatel neprovede pravidelně jednou za tři roky prostřednictvím odborné způsobilé osoby kontrolu technického stavu a provozu spalovacího stacionárního zdroje nebo nepředloží na vyžádání obecnímu úřadu obce s rozšířenou působností potvrzení o provedení této kontroly tak, jak je zákonem vyžadováno, vystavuje se riziku **uložení pokuty až do výše 20 000 Kč, jde-li o fyzickou osobu nepodnikající anebo až do výše 50 000 Kč, jde-li o podnikající fyzickou osobu nebo osobu právnickou.**



nejste-li spokojeni s provozem zařízení nebo si na Vás stěžují sousedé, něco děláte špatně – poraďte se s kominikem či prodejcem zdroje



! nespalujte ve Vašem kotli žádný odpad (plasty, chemicky ošetřené dřevo, nápojové kartony, letáky, časopisy, zbytky potravin, ...), zakázáno je spalovat hnědé uhlí energetické, lignit a proplásky



! palivo správně skladujte (dřevo sušte min. 2 roky, mělo by být chráněno před deštěm a být vyskládáno tak, aby kolem něj mohl proudit vzduch)



! zatápíte-li pevnými palivy jen občas, berte ohled na aktuální stav ovzduší a netopte např. při smogových situacích



! nesprávné vytápění domácností pevnými palivy je hlavním zdrojem znečištění ovzduší v ČR a ovlivňuje zdraví ve větší míře než velké průmyslové podniky

Správný způsob vytápění přinese

- ✓ čistší ovzduší venku i uvnitř
- ✓ snížená rizika vzniku závažných onemocnění
- ✓ lepší sousedské vztahy
- ✓ odstranění rizika uložení pokuty
- ✓ nižší náklady
- ✓ méně práce spojené s čištěním spalinových cest

Dotační programy a ekonomika provozu kotlů:

Vlastníte zařízení, které musíte nebo chcete vyměnit za modernější a ekologičtější? Sledujte možnosti v rámci dotačních programů na:

<https://www.kotlikydotace.cz>

<https://www.novazelenausporam.cz>

Případně se informujte na vašem krajském úřadě, nebo v odkazech uvedených na www.jakspravnetopit.cz

!!! Náklady na vytápění rovněž snížíte zateplením objektu a výměnou starých oken a dveří !!!

PEČUJETE O SENIORA? POMŮŽEME!



- Staráte se o svého rodiče nebo partnera s demencí?
- Znáte někoho s Alzheimerovou nemocí ve svém okolí?
- Tušíte, že budete o někoho blízkého pečovat, a nevíte, co vás čeká?
- Potřebujete zjistit, na co máte nárok?
- Chybí vám informace?

Můžeme vám poradit a naše služby jsou **zdarma**.
Víme, jak je péče o blízkého člověka náročná,
a proto pro vás máme náš poradenský tým:

SOCIÁLNÍ PRACOVNÍK PSYCHOLOG PRÁVNÍK
NEUROLOG ZDRAVOTNÍ SESTRA VÝŽIVOVÝ SPECIALISTA

Poradenství probíhá **osobně, telefonicky i elektronicky** (chat, e-mail).



KONTAKT PRO
BEROUN A OKOLÍ:

Veronika Maslíková
tel.: 725 923 181
beroun@dementia.cz

Můžete nám také
anonymně napsat
na chat na našich
stránkách:
dementia.cz/chat/

DE  ENTIA

VÍTE, ŽE JSME TADY PRO VÁS VE 25 MĚSTECH STŘEDOČESKÉHO KRAJE?



Benešov

Beroun

Čáslav

Čelákovice

Černošice

Český Brod

Dobříš

Hořovice

Hostivice

Kladno

Kralupy n. Vltavou

Kutná Hora

Kolín

Lysá n. Labem

Mělník

Mladá Boleslav

Mnichovo Hradiště

Nové Strašeci

Nymburk

Příbram

Rakovník

Říčany

Slaný

Stará Boleslav

Votice

**RÁDI VÁM POMŮŽEME PŘI
PĚCI O VAŠEHO BLÍZKÉHO
S PORUCHAMI PAMĚTI.**

PORADENSKÝ TÝM ORGANIZACE DEMENTIA



Klubíček Klubák

Asistovaná
doprava
seniorů a osob
se zdravotním
postížením

Nabízíme asistovanou dopravu seniorům, osobám se zdravotním postižením a dalším lidem s omezenou schopností pohybu

KDO JSME

Jsme nezisková, veřejně prospěšná organizace pečující o děti a dospělé převážně s těžkým zdravotním postižením a seniory. Prostě lidé, kterým se pečovat o druhé stalo prací i posláním.

NABÍZÍME

Zámecme rádi **dopravíme** a v případě potřeby i **doprovodíme** např. do školy, do zaměstnání, k lékaři, na úřady, na volnočasové aktivity, pomůžeme s nákupy aj. Zapůjčit můžeme vozík, chodítko, berle a schodolez, aby se klienti dostali všude, kam potřebují.

Asistovaná doprava je zajištěna:

- automobilem Dacia Dokker se speciálním zvedacím zařízením pro přesun imobilních osob do automobilu (Invalifit)
- automobilem Citroen Berlingo s plošinou pro převoz vozíčkářů a úpravou pro upoutání osoby na vozík
- automobilem Hyundai

Klubíčko Beroun, z. ú.

IČO: 24151262
Sídlo: Květnová 109, 267 11 Vráž
Telefon: +420 722 955 596
E-mail: info@klubickoberoun.cz
Facebook: Klubíčko Beroun, z. ú.
Transparentní účet: 9039039039/0800
Transparentní účet veřejné sbírky 2900220753/2010

PROVOZNÍ DOBA

Všední dny od 7.00 do 19.00 hodin.
Noční provoz a provoz o víkendech a svátcích dle dohody s poskytovatelem.
Asistovanou dopravu je možné využívat pravidelně i narázově.

OBJEDNÁNÍ

Dopravu lze využívat na základě **objednání termínu předem**, na níže uvedených kontaktech. Nasmulovat lze i dopravu skupiny 2–4 osob z jedné lokality, což může zákazníkům dopravu zlevnit.

Kontakty pro objednání:

Telefon: +420 727 964 672
(ve všední dny od 8.00 do 16.30 hodin)
E-mail: doprava@klubickoberoun.cz



Sociální podnik Klubák, z. ú.

IČO: 04867271
Sídlo: Květnová 80, 267 11 Vráž u Berouna
Telefon: +420 722 955 596
E-mail: klubak@klubickoberoun.cz
Facebook: Sociální podnik Klubák, z. ú.
Transparentní účet: 2301005461/2010
Transparentní účet veřejné sbírky 2401924051/2010

www.klubickoberoun.cz • www.sp-klubak.cz

Klubíček Klubák

DALŠÍ INFORMACE
O nás
a našich
službách

KDO JSME

Jsme nezisková, veřejně prospěšná organizace pečující o děti a dospělé převážně s těžkým zdravotním postižením a seniory. Prostě lidé, kterým se pečovat o druhé stalo prací i posláním.

NABÍZÍME

Dospělým se zdravotním postižením, pečujícím, rodičům malých dětí a jinak znevýhodněným osobám:

- Zaměstnání přizpůsobené časovým možnostem, zdravotnímu stavu a specifickým potřebám.
- Pro zařazení na pracovní pozici je rozhodující kvalifikace uchazeče, jeho znalosti a dovednosti.
- Výše úvazku, délka pracovní doby je uzpůsobena zdravotnímu stavu pracovníků.
- Pro některé pracovní pozice využíváme moderní formy zaměstnávání jako je např. home office či sdílení pracovního místa.

Klubíčko Beroun, z. ú.

IČO: 24151262
Sídlo: Květnová 109, 267 11 Vráž
Telefon: +420 722 955 596
E-mail: info@klubickoberoun.cz
Facebook: Klubíčko Beroun, z. ú.
Transparentní účet: 9039039039/0800
Transparentní účet veřejné sbírky 2900220753/2010

Penzion Klubíčko Vráž

Sídlo: Květnová 109, 267 11 Vráž u Berouna
Telefon: +420 728 971 151
E-mail: sluzby@klubickoberoun.cz

Obcím, firmám a veřejnosti:

- Asistovanou dopravu seniorů a osob s omezenou schopností pohybu a orientace
- Výbornou kávu a slané i sladké dobroty v naší Pojizdné kavárně KlubkoCafé na náměstí v Berouně a na různých akcích pro veřejnost nebo u vás doma či ve firmě
- A rádi přijedeme i na vaše firemní a rodinné akce a obsloužíme vaše návštěvníky.
- Zmapování bariér ve veřejných budovách a na komunikacích

Dětem a dospělým se zdravotním postižením a seniorům:

- Týdenní stacionář
- Odlehčovací služby s nepřetržitým celoročním provozem
- Sociálně aktivizační služby – tvoříme dílny integrované kroužky, terapie, výlety, ozdravné pobyty a tábory
- Tréninkové pracoviště
- Osobní asistenci – doprovod asistentů na různé pochůzky
- Asistovanou dopravu
- Integrované pobyty, zájezdy a jiné volnočasové aktivity pro celé rodiny

Sociální podnik Klubák, z. ú.

IČO: 04867271
Sídlo: Květnová 80, 267 11 Vráž u Berouna
Telefon: +420 722 955 596
E-mail: klubak@klubickoberoun.cz
Facebook: Sociální podnik Klubák, z. ú.
Transparentní účet: 2301005461/2010
Transparentní účet veřejné sbírky 2401924051/2010

www.klubickoberoun.cz • www.sp-klubak.cz



Senioři v krajích informují o možné pomoci i novinkách lidí v seniorském věku. Cílem projektu je aktivní podpora lidí v seniorském věku a příprava na stárnutí populace napříč Českou republikou.

Iniciátorem projektu Senioři v krajích – Implementace politiky stárnutí na krajskou úroveň je od roku 2017 Ministerstvo práce a sociálních věcí ČR.

Více informací na webu

<https://seniorivkrajich.mpsv.cz/>

Youtube kanál

Senioři v krajích

Facebooková stránka

@seniorivkrajich

Stop drogám

Pomozte i Vy v boji proti drogové kriminalitě.

K předávání adresných či anonymních poznatků o výrobě nebo distribuci drog je možné použít telefonní linku

974 861 717

nebo e-mail drogam.stop@seznam.cz




Senior Care

SENIOR CARE pečovatelská služba
o.p.s.

Srdcem blíže k člověku

www.senior-care.cz




SENIOR CARE
pečovatelská služba o.p.s.
Srdcem blíže k člověku



Pečovatelská
služba

www.senior-care.cz



Psí výkaly

V každé obci a městě se potýkají se psími exkrementy nebo lidově výkaly. Zdice z této problematiky nejsou vyjmuty. Obzvláště v zimě jsou psí exkrementy vidět na bílém podkladu sněhové nadílky. Vydrží i déle v mrazivém počasí na chodníku nebo na veřejném prostranství, pokud je majitel pejska po svém miláčkovi neuklidí.

Tato situace je nepříjemná nejen pro občany, kteří do psího exkrementu na chodníku nebo trávě šlápnu nebo děti dokonce vyválí, ale i pro občany-pejskaře, kteří si po svých miláčcích poctivě uklízí. Na město se obracejí občané a upozorňují na tyto nezodpovědné občany.

Město poskytuje na psí exkrementy sáčky. Po městě jsou zabudované některé psí odpadkové koše, kde jsou umístěny i sáčky. Pokud je nikdo najednou neznehodnotí, tak je postupně město doplňuje. Sáčky jsou součástí poplatku za psa.

Pes za bezohledné chování svého pána nemůže. Toto chování je nezodpovědné vůči dalším občanům i k našemu životnímu prostředí. Snad se do budoucna situace zlepší i díky nově personálně obsazené městské policii a jí se podaří nezodpovědné občany eliminovat.



Sdělujte informace

Žádáme všechny „zdické“ organizace, sportovní, kulturní, zájmové apod., aby nám zasílaly informace, které chtějí šířit občanům města.

Informace nám můžete posílat v elektronické podobě na emailovou adresu **sekretariat@mesto-zdice.cz** nebo doručit osobně do podatelny Městského úřadu Zdice (přízemí – dveře č. 16).

Máte doma zajímavé fotografie týkající se Zdic a okolí? Pošlete své snímky s krátkým popisem, zveřejníme je ve fotogalerii.

Chcete-li dostávat infokanál pravidelně do své emailové schránky, pošlete nám žádost na emailovou adresu **sekretariat@mesto-zdice.cz**.

Ceník reklamy na Infokanálu

Město Zdice oznamuje možnost vkládání placených reklamních spotů na infokanálu Města Zdice v níže uvedených cenových relacích.

Ceník reklamních spotů:

1x reklamní spot / týden 100 Kč včetně DPH

1x reklamní spot / 2 týdny 175 Kč včetně DPH

1x reklamní spot /měsíc 350 Kč včetně DPH

1x reklamní spot /rok 3 500 Kč včetně DPH

Více informací na emailu **sekretariat@mesto-zdice.cz**

INFOKANÁL NEJ – TV – ZDICE



Nej.cz s.r.o.
zákaznické oddělení
Milevsko
5. května 117
399 01 Milevsko



Důležité kontakty:

Zákaznická linka Nej TV	488 999 488
Servisní středisko a objednávky internetu	382 521 294, 398 998 111 sluzby.milevsko@nej.cz

INFOKANÁL NEJ – TV – ZDICE



Vysílání infokanálu „Infokanál NEJ – TV – Zdice“ – je zajišťováno ve spolupráci Městského úřadu Zdice, provozovatelem převzatého vysílání O2 Czech Republic, a.s. a provozovatelem s licencií, společností Nej Kanál s.r.o.

Vysílání je pod dohledem Rady pro rozhlasové a televizní vysílání (RRTV)/ www.rrtv.cz.

Kontaktní údaje pro provozovatele převzatého vysílání:
O2 Czech Republic, a.s., IČ: 601 93 336, se sídlem Praha 4 –
Michle, Za Brumlovkou 266/2, PSČ 140 22
Tel. : 488 999 488
<https://www.nej.cz/kontakt>; www.o2.cz

Město Zdice, se sídlem Husova 2, Zdice, PSČ 267 51,
IČ: 00234061

Kontaktní údaje pro provozovatele s licencií:
Nej Kanál s.r.o., IČ: 027 38 252, se sídlem Praha 4 – Chodov,
Kaplanova 2252/8, PSČ 148 00
korespondenční adresa: O2 Czech Republic a.s. (Nej Kanál s.r.o.),
Praha 4 - Michle, Za Brumlovkou 266/2, PSČ 140 22

Telefon: +420 311 685 105
e-mail: info@mesto-zdice.cz
www.mesto-zdice.cz