

Poslední aktualizace 2. 11. 2022

# INFOKANÁL NEJ – TV – ZDICE

Město Zdice

Nej.cz s.r.o.



### Provozní doba Městského úřadu Zdice

Pondělí	7:30 – 11:00	12:00 – 17:00
Úterý	7:30 – 11:00	12:00 – 15:00
Středa	7:30 – 11:00	12:00 – 17:00
Čtvrtek	7:30 – 11:00	12:00 – 15:00

#### Adresa:

Husova 2  
267 51 Zdice

#### Telefon/Fax:

311 685 105 / 311 513 230

#### E-mail:

[info@mesto-zdice.cz](mailto:info@mesto-zdice.cz)

#### Internetové stránky:

[www.mesto-zdice.cz](http://www.mesto-zdice.cz)

#### Zdické noviny:

[zd.noviny@mesto-zdice.cz](mailto:zd.noviny@mesto-zdice.cz)

#### Městský podnik Zdice:

737 473 885

#### Městská policie:

605 340 156, 734 257 037

Hledáte-li další informace týkající se dění ve Zdicích, sledujte také oficiální stránky města **www.mesto-zdice.cz**, **Úřední desku** na náměstí a **Zdické noviny**.

Oficiální stránky města  
**ZDICE**

Město Úřad Kultura Sport Aktuality Kontakty Úřední deska

Home > Hledaný výraz

PRŮČEZST NAHLAS

Vítejte na oficiálních www stránkách města Zdice

Adresa  
Městský úřad Zdice  
Husova 2  
267 51 Zdice

Kontakty  
Tel: 311 685 105  
fax: 311 513 230  
info@mesto-zdice.cz

Úřední hodiny  
Pondělí 7.30 - 11.00 11.30 - 17.00  
Středa 7.30 - 11.00 11.30 - 17.00

Ostatní dny nejsou úřední, návštěvu lze uskutečnit po předchozí domluvě.

Aktuality

20.12.2017 - 05.01.2018  
**177/17 - Rozhodnutí**  
Detail • Úřední deska

20.12.2017 - 13.01.2018  
**178/17 - Oznámení o době a místě konání volby prezidenta**  
Detail • Úřední deska

19.12.2017  
**Modernizace a rozšíření varovného, předpovědního a výstražného systému na lokální úrovni pro město Zdice.**  
Město Zdice modernizovalo a rozšířilo varovný, předpovědní a výstražný systém (aktuální stavy hladin na fekách a srážkové úhrny).  
Detail • Aktuality

19.12.2017  
**OZV č. 1/2017 o zákazu požívání alkoholických nápojů na veřejném prostranství**  
Detail • Úřední deska

19.12.2017  
**OZV č. 1/2017, o zákazu požívání alkoholických nápojů na veřejném prostranství**  
Detail • Úřední deska

19.12.2017 - 04.01.2018  
**176/17 - OZV č. 1/2017, o zákazu požívání alkoholických nápojů na veřejném prostranství**  
Detail • Úřední deska

INFORMACE E-MAILEM  
Váš e-mail   
Opět ověřovací kód: 678599  
  
ODESLAT

DŮLEŽITÁ UPOZORNĚNÍ  
Vážení občané,  
v následujících týdnech bude probíhat zkušební provoz městského rozhlasu. Prosíme vás, abyste případné připomínky k hlasitosti a zřetelnosti vysílání hlásili na sekretariátu starosty města nebo na telefonním čísle 737 261 531.  
Děkujeme za pochopení.  
Bc. Antonín Sklenář  
starosta města

VOLBY  
Volba prezidenta České republiky 12. a 13. ledna 2018 - informace o počtu a sídle volebních okrsků ve Zdicích a částech obce Čermín a Knížkovice

SVÁTEK  
Svátek má Karlna

NOVINKY NA WEBU

CALENDÁŘ  
Led 2016

## MILOSTIVÉ LÉTO II

**začíná 1. září 2022**

Občané s exekucí u veřejnoprávních subjektů mají jedinečnou a současně i poslední šanci na úhradu svých dluhů bez vysokých poplatků.

Milostivé léto II bude probíhat **od 1. 9. do 30. 11. 2022.**

Podrobné informace na stránkách města Zdice.

## **Ministerstvo práce a sociálních věcí Jednorázový příspěvek na dítě**

Ministerstvo práce a sociálních věcí (MPSV) od 15. srpna 2022 zavádí možnost podání žádosti o jednorázový příspěvek na dítě ve výši 5.000,- Kč. Je nutné, aby žadatel předložil doklad totožnosti a znal identifikační údaje dítěte a popřípadě druhého rodiče.

O dávku mohou žádat rodiče online na webu MPSV (zde je nutné mít elektronickou identitu občana), nebo osobně na vybraných kontaktních místech veřejné správy Czech POINT, kterými jsou krajské, městské a obecní úřady.

Od 1. října bude možné žádat také na pobočkách České pošty.

Další informace jsou uveřejněny na odkazu:

<https://www.mpsv.cz/web/cz/jednorazovy-prispevek-na-dite>.

### Sběrný dvůr

Sběrný dvůr je otevřen  
**každou sobotu v době 8 – 11 hod.**

**Naposledy bude otevřen  
26. 11. 2022**

### Svoz BIO nádob

Svoz bioodpadů probíhá  
**1x za 14 dní,  
každý lichý čtvrtek.**

**Poslední svoz BIO nádob  
v letošním roce proběhne  
24. 11. 2022**



**Svoz nebezpečného odpadu**

Svoz nebezpečného odpadu se koná

**26. 11. 2022 (sobota),**

pro občany je zdarma, náklady hradí město Zdice. Právnícké osoby hradí dle ceníku platného pro rok 2022.

**Časový rozpis:**

Černín, náves	9:00–9:30 hod.
Knížkovice, náves	10:00–10:30 hod.
Zdice, kasárna	11:00–13:00 hod.

Vážení občané,

město Zdice zajistilo pro občany Zdic v podzimních měsících mobilní sběr biologicky rozložitelného odpadu ze zahrad do velkých kontejnerů, které budou vždy o víkendech rozmístěny po obci. Do přistavených kontejnerů lze odložit větve, listí a trávu. Prosíme občany, aby bioodpad odkládali sami do kontejnerů a udržovali pořádek kolem nich.

Tento víkend, to je od pátku 4. listopadu od 12 hodin do pondělí 7. listopadu do 8 hodin ráno, bude kontejner přistaven do lokality Zdíkovo náměstí do prostoru kontejnerového stání, do ulice Petra Bezruče před dům číslo popisné 572 a do ulice Nerudova.

Bioodpad je možno odložit i ve sběrném dvoře do 26. listopadu.

Další hlášení bude vždy k aktuálnímu víkendu.

## ROZPIS LEKČÍ

Taneční Kurzy Romany Chvátalové 2022  
ZDICE - PÁTEK

02.09.2022	Běžná lekce	19:00 - 21:45
09.09.2022	Běžná lekce	19:00 - 21:45
16.09.2022	Běžná lekce	19:00 - 21:45

**23.9.2022**      **I. Prodloužená**      **19:00 – 22:45**  
18:30 FOCENÍ účastníci kurzu

30.09.2022	Běžná lekce	19:00 - 21:45
07.10.2022	Běžná lekce	19:00 - 21:45
14.10.2022	Běžná lekce	19:00 - 21:45

**21.10.2022**      **II. Prodloužená**      **19:00 – 22:45**

**28.10.2022**      **ZRUŠENO**

<b>04.11.2022</b>	Běžná lekce	19:00 - 21:45
<b>05.11.2022</b>	<b>Velká cena – taneční soutěž</b>	
11.11.2022	Běžná lekce	19:00 - 21:45
18.11.2022	Běžná lekce	19:00 - 21:45

**25.11.2022**      **Závěrečný ples**      **19:00 - 21:45**

**01.12.2022**      **Tančírna – Beroun**      **19:30 - 22:30**

**16.12.2022**      **Tančírna – SD ZDICE**      **19:30 - 22:30**



září až prosinec 2022, SD Zdice , přihlášky na [www.taneceberoun.cz](http://www.taneceberoun.cz) nebo [spolecensky.klub@mesto-zdice.cz](mailto:spolecensky.klub@mesto-zdice.cz), tel.602628867

**sobota 5.11. 2022, KD Plzeňka**

XXIII. ročník celostátní taneční soutěže ve sportovním tanci

**VELKÁ CENA MĚSTA BEROUNA**

[www.taneceberoun.cz](http://www.taneceberoun.cz)

Srdečně vás zveme!

Společenský klub Zdice nabízí **prostory Společenského domu k pronájmu**

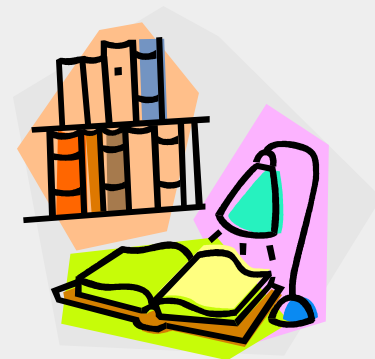
K uspořádání různých soukromých i firemních akcí, např. rodinné oslavy, svatby, firemní večírky, maturitní plesy, plesy organizací apod.

**Kontakty:** tel. číslo 602 628 867  
web: [www.spolecenskyklub-zdice.cz](http://www.spolecenskyklub-zdice.cz)



Otevřeno pro veřejnost:

Pondělí	13.00 – 17.00 (dospělí)
Úterý	8.00 – 12.00, 13.00 – 18.00 (děti, dospělí)
Středa	12.00 – 17.00 (děti)
Čtvrtek	ZAVŘENO
Pátek	8.00 – 12.00 (dospělí)



# FK Olympie Zdice

Komenského 304, 267 51 Zdice

## Klubové kontakty

Michael Macourek - předseda oddílu

tel.: + 420 728 551 520

e-mail: klub@fkolympiezdice.cz

## Nábor mládeže

Miroslava Lodeová

tel.: + 420 603 183 982



[www.fkolympiezdice.cz](http://www.fkolympiezdice.cz)



FK Olympie Zdice - oficiální

## NÁBOR DĚTÍ DO TENISOVÉ ŠKOLIČKY

Tenisového oddílu TJ Lokomotiva Zdice

Nábor probíhá celoročně, kontaktujte nás na tel. č.  
**603 149 398**, nebo e-mailu [jirka.rosol@post.cz](mailto:jirka.rosol@post.cz)

Věk dětí pro přijetí: 4 - 6 let

Orientujeme se na výkonnostní sport.

Tréninková praxe od roku 1999.

Řada významných úspěchů v nejvyšších republikových soutěžích družstev i jednotlivců.

Trenérský tým s aprobovaným VŠ vzděláním.

## Nábor dětí do tenisové školičky

**Nábor dětí do tenisové školičky  
Tenisového oddílu Lokomotiva  
Zdice**

*Přijímáme ročníky 2011 - 2014*



**Informace a přihlášky:**

tel: 603 149 398

mail: [jirka.rosol@post.cz](mailto:jirka.rosol@post.cz)

[www.tennisteam.cz](http://www.tennisteam.cz)

**Hlavní partner**



## Rybářský kroužek

Zdičtí rybáři opět zahájili kroužek pro děti.

Kroužek je pod vedením Tomáše Frýdla a Zdeňka Kasla, kteří mají několika letou zkušenost. Děti se učí nejen jak správně zacházet s rybářským vybavením, ale také poznávají krásu přírody u vody a kolem ní.

Kroužek probíhá **každý čtvrtek od 15:30** v místním areálu MO ČRS Zdice.

Noví zájemci jsou stále vítáni.

Pro více informací volejte na tel. 721 951 129



## **SPORTOVNÍ A TECHNICKÉ ZAŘÍZENÍ MĚSTA ZDICE (SaTzM)**

Adresa

Sportovní areál u fotbalového hřiště Komenského 304,  
267 51 Zdice

František Doskočil (vedoucí SaTzM, sportovní hala, sportoviště)

Telefon:

734 754 563

311 685 430

Více informací na **[www.mesto-zdice.cz](http://www.mesto-zdice.cz)**

## Ubytovna na hale SaTzM Zdice

Nově zrekonstruovaná ubytovna

Cena 350 Kč / osoba / noc. Při dlouhodobém pobytu sleva.

V ceně pokoje je televize, wifi, lednička.



## Ubytovna na hale SaTzM Zdice

Nově zrekonstruovaná ubytovna

Cena 350 Kč / osoba / noc. Při dlouhodobém pobytu sleva.

V ceně pokoje je televize, wifi, lednička.



Klub českých turistů Zdice - V muzeu fy. Eduard Held



Klub českých turistů Zdice - Veselá parta od Studničků



SDH Černín - cvičení zásahu



SDH Černín - cvičení zásahu



Šachový kroužek - Svatováclavský turnaj



10 let knihovny



10 let knihovny



10 let knihovny



10 let knihovny



Oslavy 350 let Knížkovic



Oslavy 350 let Knížkovic



Oslavy 350 let Knížkovic



Oslavy 350 let Knížkovic



NEDÁVNO SE USKUTEČNILO...

Oslavy 350 let Knížkovic



Posvícení ve Zdicích



Posvícení ve Zdicích



Posvícení ve Zdicích



NEDÁVNO SE USKUTEČNILO...

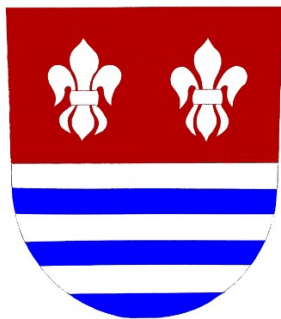
Posvícení ve Zdicích



Posvícení ve Zdicích



# MĚSTSKÁ POLICIE ZDICE



## HLEDÁ NOVÉ STRÁŽNÍKY PRO VÝKON ČINNOSTI ZDICE A KRÁLŮV DVŮR

Více informací na [www.mesto-zdice.cz](http://www.mesto-zdice.cz) nebo  
mail: [mestska.policie@mesto-zdice.cz](mailto:mestska.policie@mesto-zdice.cz)  
Tel.: 734257037



## STRÁŽNÍK MĚSTSKÉ POLICIE ZDICE

Město Zdice vyhlašuje výběrové řízení na pozici strážníka Městské policie Zdice s výkonem své činnosti na katastrálním území měst Zdice a Králův Dvůr

Zákonné podmínky:

- státní obč. ČR
- bezúhonnost
- spolehlivost
- věk min. 18 let
- středoškolské vzdělání s maturitou
- zdravotní způsobilost

Benefity: příspěvek na důchodové spoření, stravenky, možnost zajištění stravování v jídelně ZŠ, posilovna.

Více inf. na tel. č.: 734257037, mail: [mestska.policie@mesto-zdice.cz](mailto:mestska.policie@mesto-zdice.cz)

## Ordinace praktického lékaře pro dospělé

MUDr. František Horych

Čs. armády 895

267 51 Zdice

tel. č. 311 685 670

ordinace.zdice@gmail.com

### Ordinační hodiny

Pondělí 8:00-13:00 (objednaní 11:00-13:00)

Úterý 12:00-18:00

(objednaní 12:00-13:00, 15:00-18:00)

Středa 8:00-13:00 (objednaní 10:00-13:00)

Čtvrtek 8:00-13:00 (objednaní 10:00-13:00)

Pátek 8:00-13:00 (objednaní 11:00-13:00)

## Ordinace praktického lékaře pro dospělé

MUDr. Ludmila Štulcová

Palackého náměstí 878

267 51 Zdice

tel. č. 311 685 180

dr.stulcova.zdice@seznam.cz

### Ordinační hodiny

Pondělí 7:30-12:30

Úterý 13:00-18:00

Středa 7:30-12:30

Čtvrtek 7:30-12:30

Pátek 7:30-12:30

## Pediatrická ambulance

MUDr. František Klika

Palackého nám. 878  
267 51 Zdice

Telefon: 311 685 177

Mobil: 603 804 276

info@mudrklika.cz

### Ordinační hodiny

Pondělí 7:45-12:30

Úterý 7:45-12:00, 12:30-13:30 kojenecká  
poradna, 15:00,18:00

Středa 7:45-10:30, 10:30-12:30 kojenecká  
poradna, 14:00-16:30

Čtvrtek 7:30-12:30

Pátek 7:45-12:30

## Gynekologická ambulance Zdice

MUDr. Richard Švamberk

### Ordinační hodiny

Pondělí Hořovice

Úterý 8:00-12:00, 13:00-16:00

Středa Hořovice

Čtvrtek Hořovice

Pátek 9:00-12:00, 13:00-16:00\*

\*ordinuje MUDr. Andrea Jahelková-Švamberková

## Oční ordinace

Telefon: 606 782 466

### Ordinační hodiny

MUDr. Bílá

Pondělí 8:00-12:00, 12:30-15:30

MUDr. Micková

Úterý 8:00-12:00, 13:00-15:00

MUDr. Bílá

Středa 8:00-12:00, 12:30-15:30

MUDr. Micková

Čtvrtek 8:00-12:00, 13:00-14:30

MUDr. Bílá

Pátek 8:00-12:00

## Lékárna Zdice

Československé armády 894,  
Zdice, Středočeský kraj, 26751

Telefon: 777 471 507

E-mail: [lekarnazdice@email.cz](mailto:lekarnazdice@email.cz)

### Otevírací doba

Pondělí 7:30-16:00

Úterý 7:30-17:00

Středa 7:30-16:00

Čtvrtek 7:30-16:00

Pátek 7:30-15:00

Sobota 8:00-12:00

Neděle zavřeno



EVROPSKÁ UNIE  
Fond soudržnosti  
Operační program Životní prostředí

Ministerstvo životního prostředí

## Kotlíkové dotace naposledy ve vašem kraji



**Zákaz starých kotlů se blíží.  
Využijte dotaci až 127 500 Kč  
a pořídte si nový, úsporný kotel.**

Provoz kotlů 1. a 2. emisní třídy  
bude v roce 2022 zakázán.  
Vyměňte svůj starý kotel  
a vyhněte se pokutě.



**A bude se i vám lépe dýchat.**

[www.kr-stredocesky.cz/web/  
odbor-rizeni-dotacnich-projektu/kotlikove-dotace](http://www.kr-stredocesky.cz/web/odbor-rizeni-dotacnich-projektu/kotlikove-dotace)

telefon: 257 280 991

e-mail: [kotliky@kr-s.cz](mailto:kotliky@kr-s.cz)

**Středočeský kraj**



EVROPSKÁ UNIE  
Fond soudržnosti  
Operační program Životní prostředí

Ministerstvo životního prostředí

## Na co je dotace určena a jaká je její výše

Dotaci až **127 500 Kč** mohou využít vlastníci rodinných domů na výměnu kotle na pevná paliva s ručním příkládáním, který nesplňuje požadavky 3., 4. nebo 5. třídy dle ČSN EN 303-5, za nový, ekologický zdroj tepla.

## Typy podporovaných zdrojů

Typ nového zdroje	% podpory (všechny oblasti)	Podpora bez kombinace s NZÚ (max. dotace v Kč)	
		Ostatní oblasti	Prioritní oblasti
Tepelná čerpadla / Kotle na biomasu - samočinná dodávka paliva	80 %	120 000	127 500
Kotle na biomasu - ruční dodávka paliva	80 %	100 000	107 500
Plynové kondenzační kotle	75 %	95 000	102 500

## Co můžete z dotace uhradit

- nový kotel/zdroj včetně nákladů na jeho instalaci a stavební práce
- novou otopnou soustavu
- rekonstrukci stávající otopné soustavy
- nezbytné zkoušky a měření spojené s uvedením kotle do provozu
- projektovou dokumentaci

**Peníze z Operačního programu Životní prostředí pomohly již desítkám tisíc domácností. Připojte se k nim i vy!**

Řekněte si o dotaci na svém krajském úřadě.

[www.kr-stredocesky.cz/web/odbor-rizeni-dotacnich-projektu/kotlikove-dotace](http://www.kr-stredocesky.cz/web/odbor-rizeni-dotacnich-projektu/kotlikove-dotace)

telefon: 257 280 991

e-mail: [kotliky@kr-s.cz](mailto:kotliky@kr-s.cz)

**Středočeský kraj**

# PEČUJETE O SENIORA? POMŮŽEME!



- Staráte se o svého rodiče nebo partnera s demencí?
- Znáte někoho s Alzheimerovou nemocí ve svém okolí?
- Tušíte, že budete o někoho blízkého pečovat, a nevíte, co vás čeká?
- Potřebujete zjistit, na co máte nárok?
- Chybí vám informace?

Můžeme vám poradit a naše služby jsou **zdarma**. Víme, jak je péče o blízkého člověka náročná, a proto pro vás máme náš poradenský tým:

SOCIÁLNÍ PRACOVNÍK PSYCHOLOG PRÁVNÍK  
NEUROLOG ZDRAVOTNÍ SESTRA VÝŽIVOVÝ SPECIALISTA

Poradenství probíhá **osobně, telefonicky i elektronicky** (chat, e-mail).



KONTAKT PRO  
BEROUN A OKOLÍ:

**Veronika Maslíková**  
tel.: 725 923 181  
beroun@dementia.cz

Můžete nám také  
anonymně napsat  
na chat na našich  
stránkách:  
[dementia.cz/chat/](https://dementia.cz/chat/)

DE  ENTIA

## VÍTE, ŽE JSME TADY PRO VÁS VE 25 MĚSTECH STŘEDOČESKÉHO KRAJE?



Benešov

Beroun

Čáslav

Čelákovice

Černošice

Český Brod

Dobříš

Hořovice

Hostivice

Kladno

Kralupy n. Vltavou

Kutná Hora

Kolín

Lysá n. Labem

Mělník

Mladá Boleslav

Mnichovo Hradiště

Nové Strašeci

Nymburk

Příbram

Rakovník

Říčany

Slaný

Stará Boleslav

Votice

**RÁDI VÁM POMŮŽEME PŘI  
PĚCI O VAŠEHO BLÍZKÉHO  
S PORUCHAMI PAMĚTI.**

PORADENSKÝ TÝM ORGANIZACE DEMENTIA





Senioři v krajích informují o možné pomoci i novinkách lidí v seniorském věku. Cílem projektu je aktivní podpora lidí v seniorském věku a příprava na stárnutí populace napříč Českou republikou.

Iniciátorem projektu Senioři v krajích – Implementace politiky stárnutí na krajskou úroveň je od roku 2017 Ministerstvo práce a sociálních věcí ČR.

### **Více informací na webu**

<https://seniorivkrajich.mpsv.cz/>

### **Youtube kanál**

Senioři v krajích

### **Facebooková stránka**

@seniorivkrajich

## Stop drogám

Pomozte i Vy v boji proti drogové kriminalitě.

K předávání adresných či anonymních poznatků o výrobě nebo distribuci drog je možné použít telefonní linku

**974 861 717**

nebo e-mail [drogam.stop@seznam.cz](mailto:drogam.stop@seznam.cz)



## Senior Care

SENIOR CARE pečovatelská služba  
o.p.s.

Srdcem blíže k člověku

[www.senior-care.cz](http://www.senior-care.cz)

The image shows a promotional graphic for Senior Care. At the top left is a logo consisting of three teal cubes. To its right, the text reads 'SENIOR CARE pečovatelská služba o.p.s.' and 'srdcem blíže člověku'. Below this is a photograph of an elderly man and a woman in a light blue uniform smiling at each other. At the bottom, the text 'Pečovatelská služba' is written in a serif font. At the very bottom, the website 'www.senior-care.cz' is displayed next to a smaller version of the cube logo.

SENIOR CARE  
pečovatelská služba o.p.s.  
*srdcem blíže člověku*

Pečovatelská  
služba

[www.senior-care.cz](http://www.senior-care.cz)

## NOMINACE NA TITUL STAVBA ROKU STŘEDOČESKÉHO KRAJE 2021

## STAVBA ROKU STŘEDOČESKÉHO KRAJE 2021

### ZVLÁŠTNÍ CENA ZA STAVBU URČENOU K VEŘEJNÉMU ÚČELU

## Dostavba školního areálu Základní školy Zdice

**Příhlašovatel:** Město Zdice

**Investor:** Město Zdice

**Autoři:** Božena Svátková, Tomáš Šantavý

**Spoluautoři:** Marcela Bubeníková, Karel Vácha

**Projektant:** Projektový ateliér pro architekturu a pozemní stavby spol. s r.o.

**Dodavatel:** Společnost pro dostavbu ZŠ ve Zdících: AUBÖCK & SUBTERRA /Subterra a.s., Auböck s.r.o.

Nominace na titul Stavba roku Středočeského kraje 2021 a Zvláštní cena byly uděleny za svěží, neotřelý a prostorově objevný architektonický koncept dostavby školní budovy, který využívá zužující se tvar stavebního pozemku k vytvoření dostavby areálu a za stavebnětechnické provedení stavby.

Ing. arch. Jan Fibiger, CSc.

předseda rady programu Stavba roku Středočeského kraje 2021

prof. Ing. arch. Zdeněk Jiran

předseda poroty Stavba roku Středočeského kraje 2021

30. září 2021

Vypisovatelé:



Člen asociace  
Society of Czech Architects  
USA member

Středočeský kraj

## Psí výkaly

V každé obci a městě se potýkají se psími exkrementy nebo lidově výkaly. Zdice z této problematiky nejsou vyjmuty. Obzvláště v zimě jsou psí exkrementy vidět na bílém podkladu sněhové nadílky. Vydrží i déle v mrazivém počasí na chodníku nebo na veřejném prostranství, pokud je majitel pejska po svém miláčkovi neuklidí.

Tato situace je nepříjemná nejen pro občany, kteří do psího exkrementu na chodníku nebo trávě šlápnu nebo děti dokonce vyválí, ale i pro občany-pejskaře, kteří si po svých miláčcích poctivě uklízí. Na město se obracejí občané a upozorňují na tyto nezodpovědné občany.

Město poskytuje na psí exkrementy sáčky. Po městě jsou zabudované některé psí odpadkové koše, kde jsou umístěny i sáčky. Pokud je nikdo najednou neznehodnotí, tak je postupně město doplňuje. Sáčky jsou součástí poplatku za psa.

Pes za bezohledné chování svého pána nemůže. Toto chování je nezodpovědné vůči dalším občanům i k našemu životnímu prostředí. Snad se do budoucna situace zlepší i díky nově personálně obsazené městské policii a jí se podaří nezodpovědné občany eliminovat.



## Sděľujte informace

Žádáme všechny „zdické“ organizace, sportovní, kulturní, zájmové apod., aby nám zasílaly informace, které chtějí šířit občanům města.

Informace nám můžete posílat v elektronické podobě na emailovou adresu **josefbarta2011@gmail.com** nebo doručit osobně do podatelny Městského úřadu Zdice (přízemí – dveře č. 16).

Máte doma zajímavé fotografie týkající se Zdic a okolí? Pošlete své snímky s krátkým popisem, zveřejníme je ve fotogalerii.

Chcete-li dostávat infokanál pravidelně do své emailové schránky, pošlete nám žádost na emailovou adresu

**josefbarta2011@gmail.com.**

## Ceník reklamy na Infokanálu

Město Zdice oznamuje možnost vkládání placených reklamních spotů na infokanálu Města Zdice v níže uvedených cenových relacích.

Ceník reklamních spotů:

1x reklamní spot / týden 100 Kč včetně DPH

1x reklamní spot / 2 týdny 175 Kč včetně DPH

1x reklamní spot /měsíc 350 Kč včetně DPH

1x reklamní spot /rok 3 500 Kč včetně DPH

Více informací na emailu **[josefbarta2011@gmail.com](mailto:josefbarta2011@gmail.com)**

# INFOKANÁL NEJ – TV – ZDICE



**Nej.cz s.r.o.**  
zákaznické oddělení  
Milevsko  
5. května 117  
399 01 Milevsko



## Důležité kontakty:

Zákaznická linka Nej TV	488 999 488
Servisní středisko a objednávky internetu	382 521 294, 398 998 111 sluzby.milevsko@nej.cz

# INFOKANÁL NEJ – TV – ZDICE



Vysílání INFOKANÁLU NEJ – TV – Zdice je zajišťováno ve spolupráci Nej.cz s.r.o., města Zdice a provozovatele vysílání Nej Kanál s.r.o.

Vysílání je pod dohledem Rady pro rozhlasové a televizní vysílání (RRTV)/ [www.rrtv.cz](http://www.rrtv.cz).

Nej.cz s.r.o., Francouzská 75/4, 120 00 Praha 2, IČ: 032 13 595  
Provozovatel s licenci:  
Nej Kanál s.r.o., Francouzská 75/4, 120 00 Praha 2, IČ: 027 38 252

Telefon: 488 999 488  
e-mail: [zakaznicke.centrum@nej.cz](mailto:zakaznicke.centrum@nej.cz)  
[www.nej.cz](http://www.nej.cz)

Město Zdice, se sídlem Husova 2, Zdice, PSČ 267 51, IČ:  
00234061

Telefon: +420 311 685 105  
e-mail: [info@mesto-zdice.cz](mailto:info@mesto-zdice.cz)  
[www.mesto-zdice.cz](http://www.mesto-zdice.cz)