

# Setkání akcionářů

**Autor: Jiří Paul**

**Datum: 11.12.2014**



- **Základní statistiky**
- **Obnova majetku**
- **Úsporná opatření**
- **Srovnání vývoje cen v síťových odvětvích**

# Základní statistika

## Koncoví zákazníci



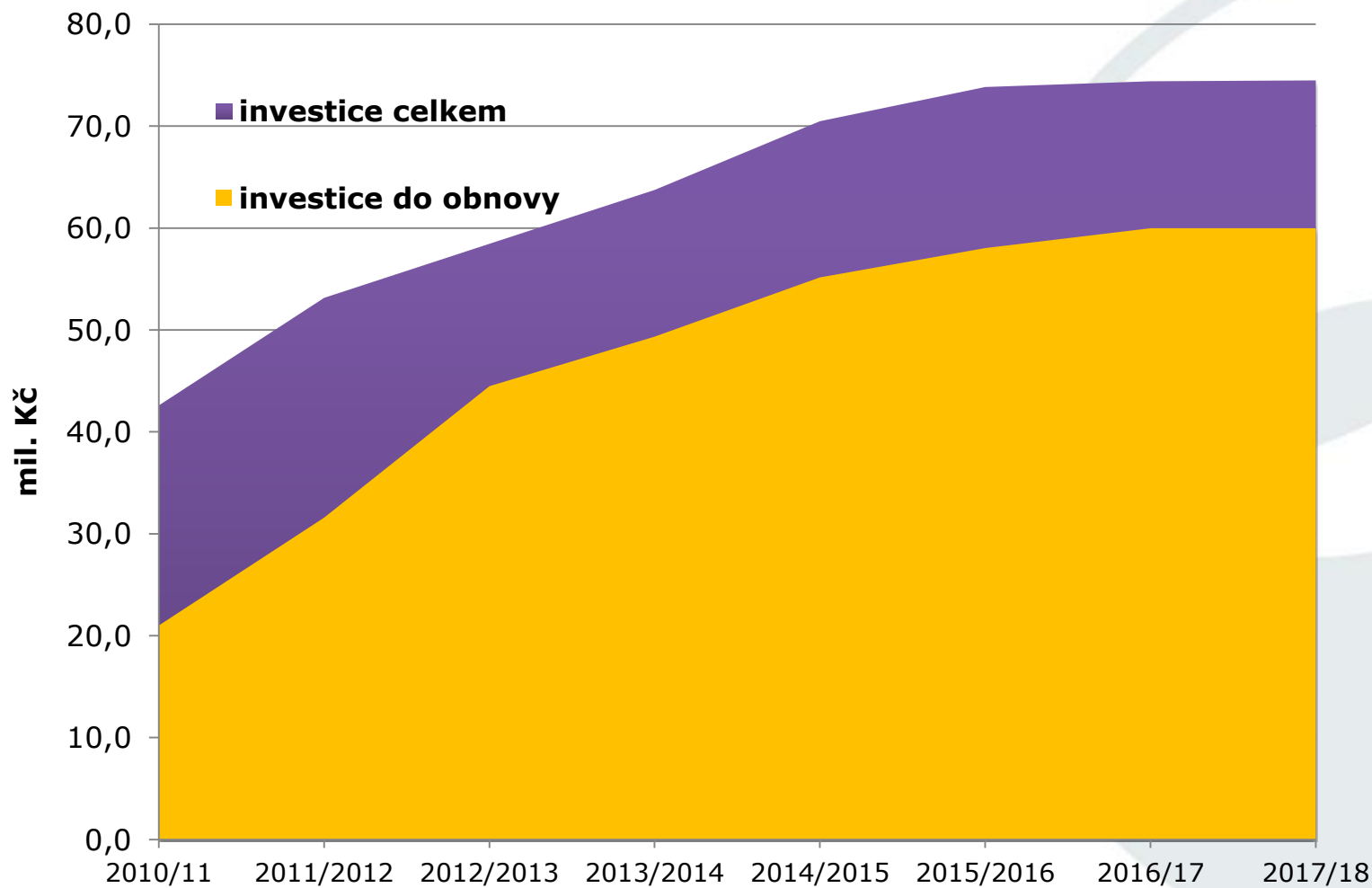
|   |           |
|---|-----------|
| <b>Počet zásobovaných obcí (vodovod)</b>        | <b>82</b> |
| <b>Počet zásobovaných obcí (kanalizace)</b>     | <b>44</b> |
| Dodávka vody                                    | 4         |
| Provozovatelské smlouvy - pitná voda            | 17        |
| Provozovatelské smlouvy - odpadní voda          | 14        |
| Provozovatelské smlouvy - pitná a odpadní voda  | 15        |
| Smlouvy o činnosti / smlouvy o provádění údržby | 12        |
| Ostatní smlouvy                                 | 1         |
| <b>Celkem</b>                                   | <b>63</b> |

## Provozovaný majetek

|                                      | 30.9.2012 | 30.9.2013     |
|--------------------------------------|-----------|---------------|
| <b>Pitná voda</b>                    |           |               |
| Délka vodovodní sítě (km)            | 807       | <b>829</b>    |
| Počet vodovodních přípojek           | 20 731    | <b>21 092</b> |
| Počet úpraven vody                   | 9         | <b>12</b>     |
| Počet vodojemů                       | 72        | <b>76</b>     |
| <b>Odpadní voda</b>                  |           |               |
| Délka kanalizační sítě (km)          | 475       | <b>496</b>    |
| Počet kanalizačních přípojek         | 13 887    | <b>14 294</b> |
| Počet kanalizačních čerpacích stanic | 40        | <b>41</b>     |
| Počet čistíren odpadních vod         | 38        | <b>38</b>     |

# Plán obnovy a tvorba prostředků na obnovu majetku

# Změna investičního plánu



## ■ Odpisy

| mil. Kč            | 2011/12 | 2012/13 | 2013/14 | 2014/15 | 2015/16 | 2016/17 | 2017/18 |
|--------------------|---------|---------|---------|---------|---------|---------|---------|
| odpisy - plán 2012 | 38,2    | 39,5    | 41,0    | 42,0    | 43,9    | 46,5    | 47,0    |

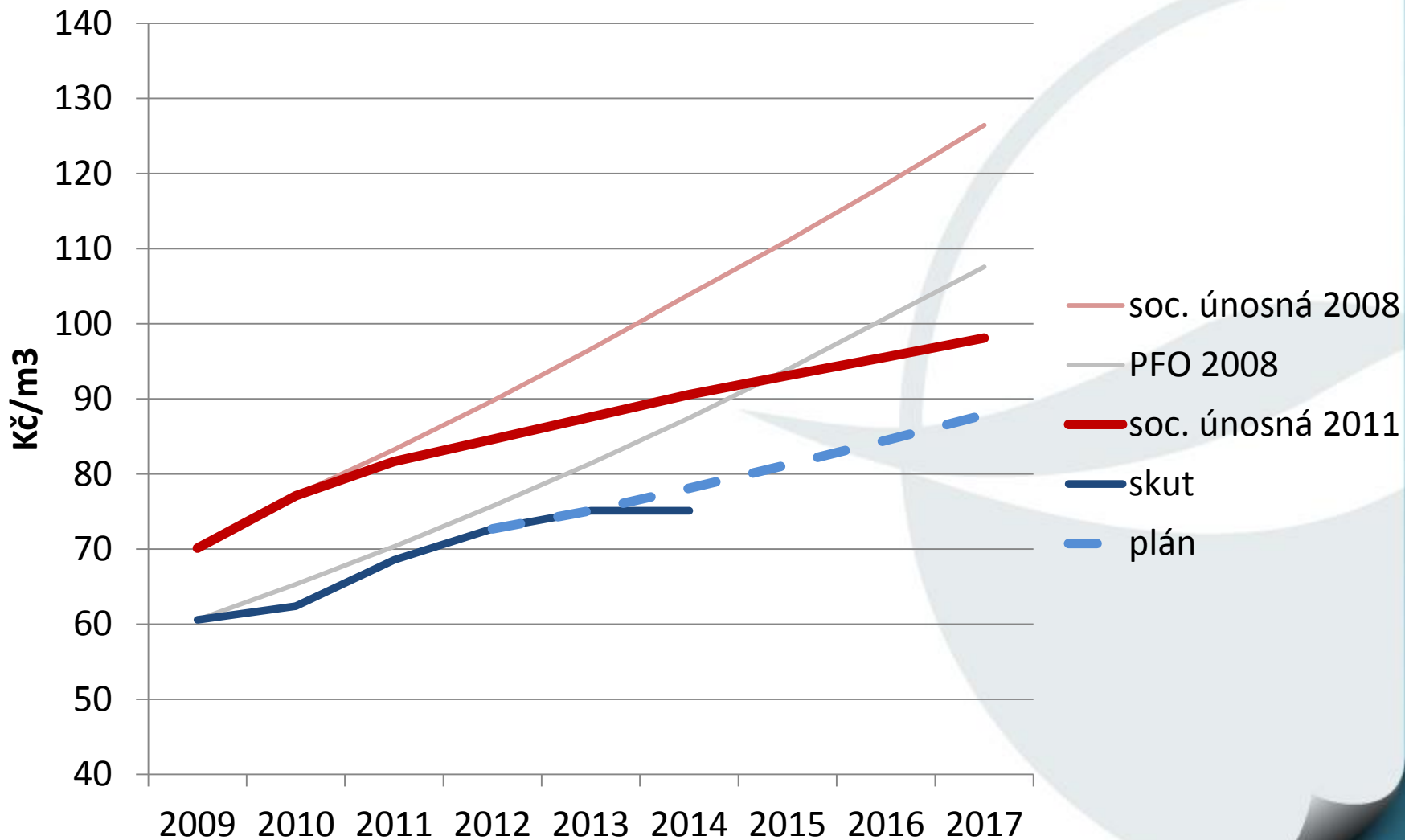
## ■ Zisk po zdanění

| mil. Kč                         | 2011/12 | 2012/13 | 2013/14 | 2014/15 | 2015/16 | 2016/17 | 2017/18 |
|---------------------------------|---------|---------|---------|---------|---------|---------|---------|
| Plánovaná výše zisku po zdanění | 22,3    | 27,1    | 29,8    | 34,6    | 37,8    | 40,1    | 40,8    |
| z toho investice                | 11,3    | 13,6    | 14,9    | 18,1    | 19,7    | 20,0    | 20,0    |

## ■ Úvěr

cash-pooling

# Cenový vývoj – skutečnost, výhled



## ■ Navýšení investic

| mil. Kč                 | 2007/8    | 2016/17   |
|-------------------------|-----------|-----------|
| <b>Investice celkem</b> | <b>27</b> | <b>74</b> |
| <b>z toho obnova</b>    | <b>14</b> | <b>60</b> |

## ■ hlavní zdroj příjmu – vodné a stočné

| Kč/m <sup>3</sup>  | 2007        | 2017         |
|--------------------|-------------|--------------|
| <b>Původní PFO</b> | <b>60,6</b> | <b>107,6</b> |
| <b>Nový PFO</b>    | <b>60,6</b> | <b>87,9</b>  |

# Investiční akce 2012/13

|  |               |
|--|---------------|
| Hořovice - rekonstrukce ČOV (29 mil.)        | 9 900 tis. Kč |
| Hořovice - kanalizace - stoka H (15 mil.)    | 8 400 tis. Kč |
| Tmaň - rekonstrukce ČOV (6 mil.)             | 4 000 tis. Kč |
| Vráž - rekonstrukce vodojemu (5,5 mil.)      | 4 200 tis. Kč |
| Investice do provozních budov (Mostníkovská) | 4 900 tis. Kč |
| Zdice - rekonstrukce vodojemu (9 mil.)       | 2 600 tis. Kč |
| Broumy - obnovení vodních zdrojů             | 2 100 tis. Kč |
| Beroun - Slavašovská - rekonstrukce vodovodu | 1 800 tis. Kč |

# Investiční akce 2013/14

|  |         |
|--|---------|
| Hořovice - rek. kanalizace pod Sklenářkou - stoka H<br>(dokončení) | 9 500   |
| Tlakový vůz s recyklem (8 mil.)                                    | 6 500   |
| VDJ Zdice - rekonstrukce (dokončení)                               | 6 000   |
| ČOV Beroun - intenzifikace 1.etapa (předzahuštění kalu)            | 3 500   |
| ČOV Hořovice - zakonzervování 2.linky                              | 3 000   |
| Fekální vůz  | 3 000   |
| Lhotka - rekonstrukce vodovodu (8 mil.)                            | 2 500   |
| ČOV Tmaň - rekonstrukce (dokončení)                                | 2 500   |
| Investice do provozních budov (garáže, sklady, dílny)              | 2 500   |
| Neřežín - Hořovice - rekonstrukce přivaděče - III. etapa           | 1 100   |
| Beroun - Rekonstrukce ul. Kollárova a Prajzlerova                  | á 1 000 |
| Broumy - Posílení místních zdrojů                                  | 1 000   |
| ČOV Tmaň, VDJ Vráž - dokončení                                     | 1 000   |

## ■ VDJ Zdice – rekonstrukce



## ■ VDJ Zdice – rekonstrukce



## ■ ČOV Tmaň – rekonstrukce



## ■ ČOV Tmaň – rekonstrukce

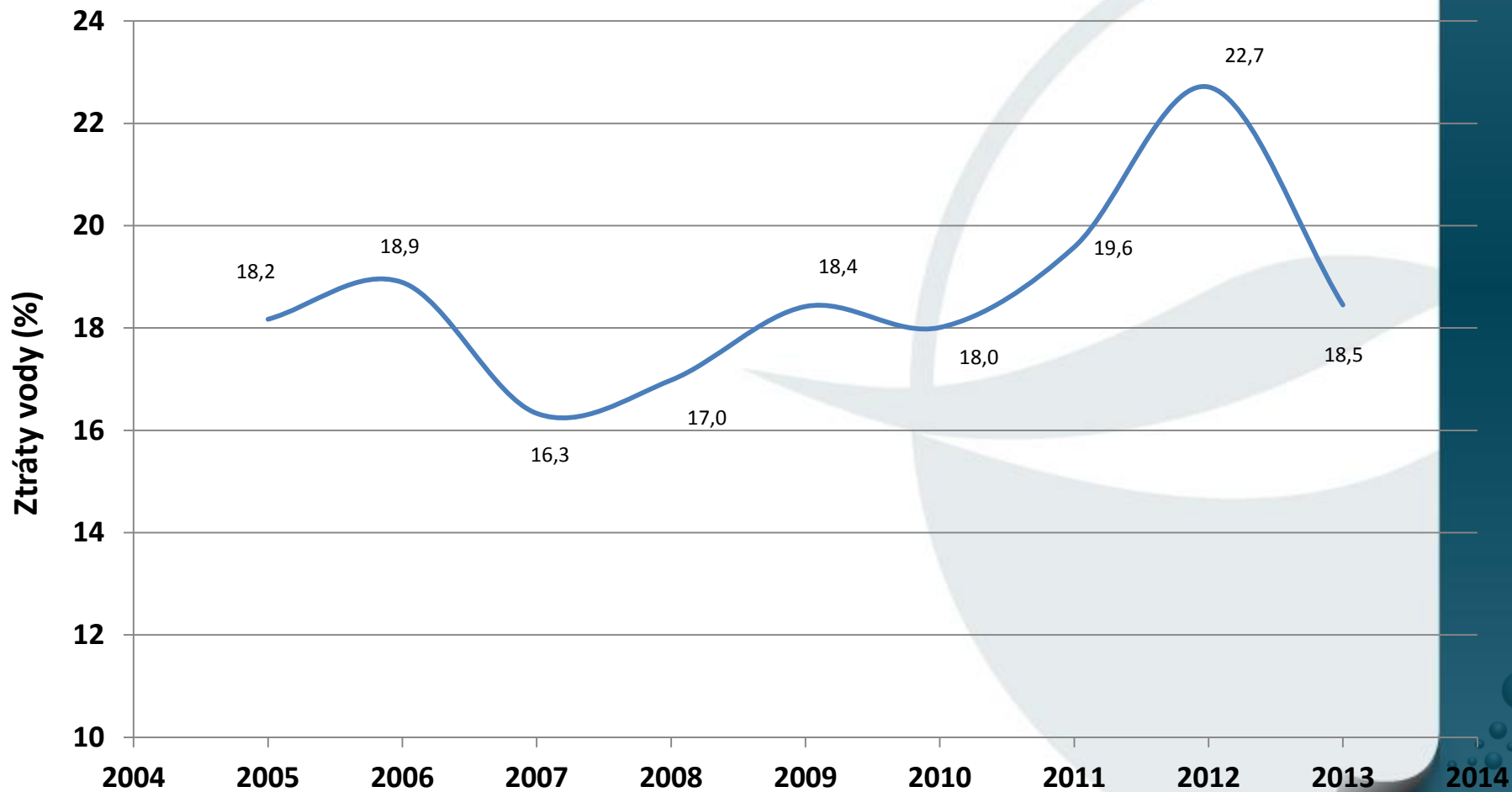


## ■ ČOV Tmaň – rekonstrukce



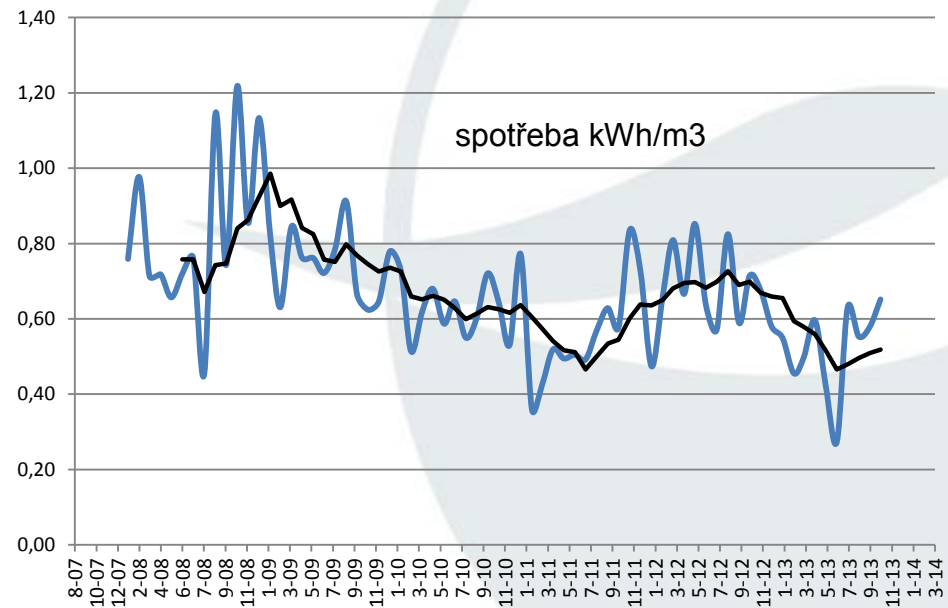
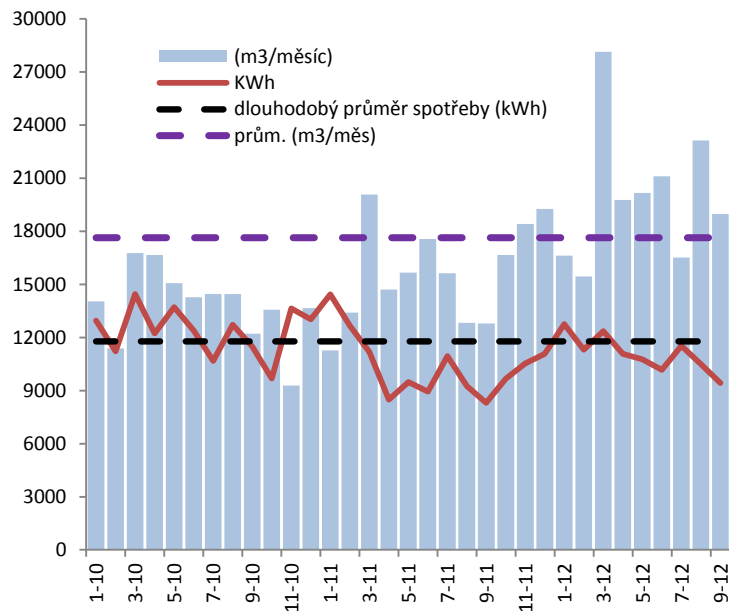
# Úsporná opatření

# Ztráty vody



# Úspory nákladů optimalizací/rekonstrukcí ČOV

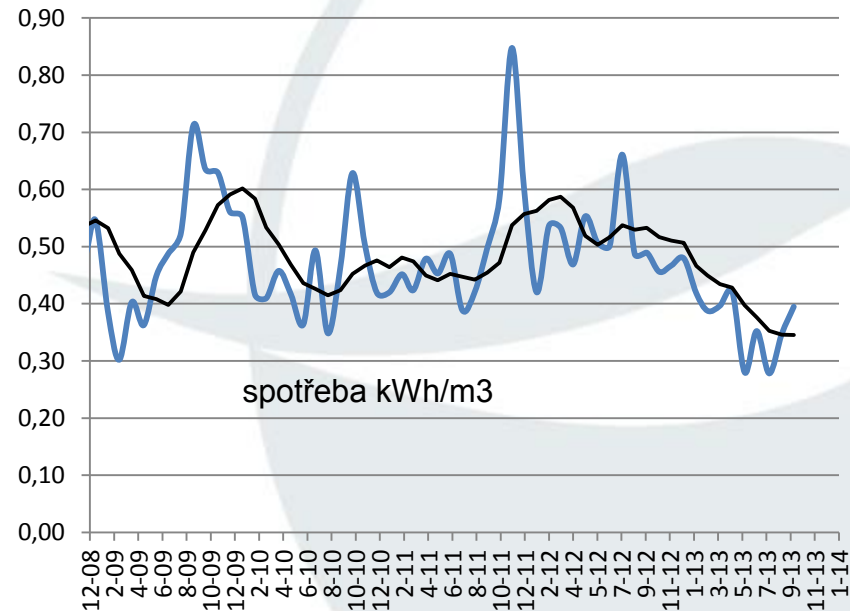
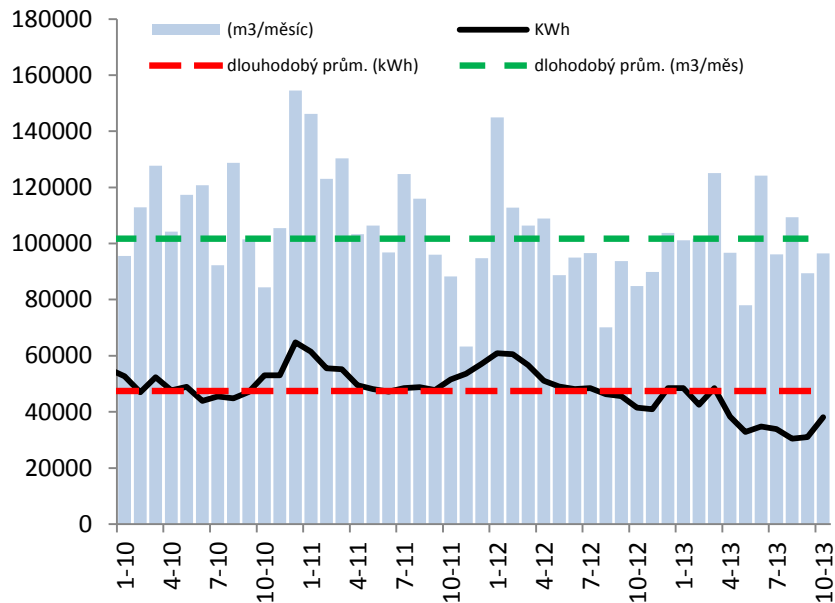
- **ČOV Žebrák – optimalizace řídicího systému**
  - proces aerace nově řízen ve fázi cyklického a trvalého chodu dmychadel



**průměrná úspora od optimalizace ČOV = 0,12 kWh/m3 vyčištěné vody**

## ■ ČOV Hořovice – rekonstrukce

- proces aerace nově řízen od koncentrací amoniakálního a dusičnanového dusíku



**průměrná úspora po rekonstrukci ČOV = 0,11 kWh/m3 vyčištěné vody**



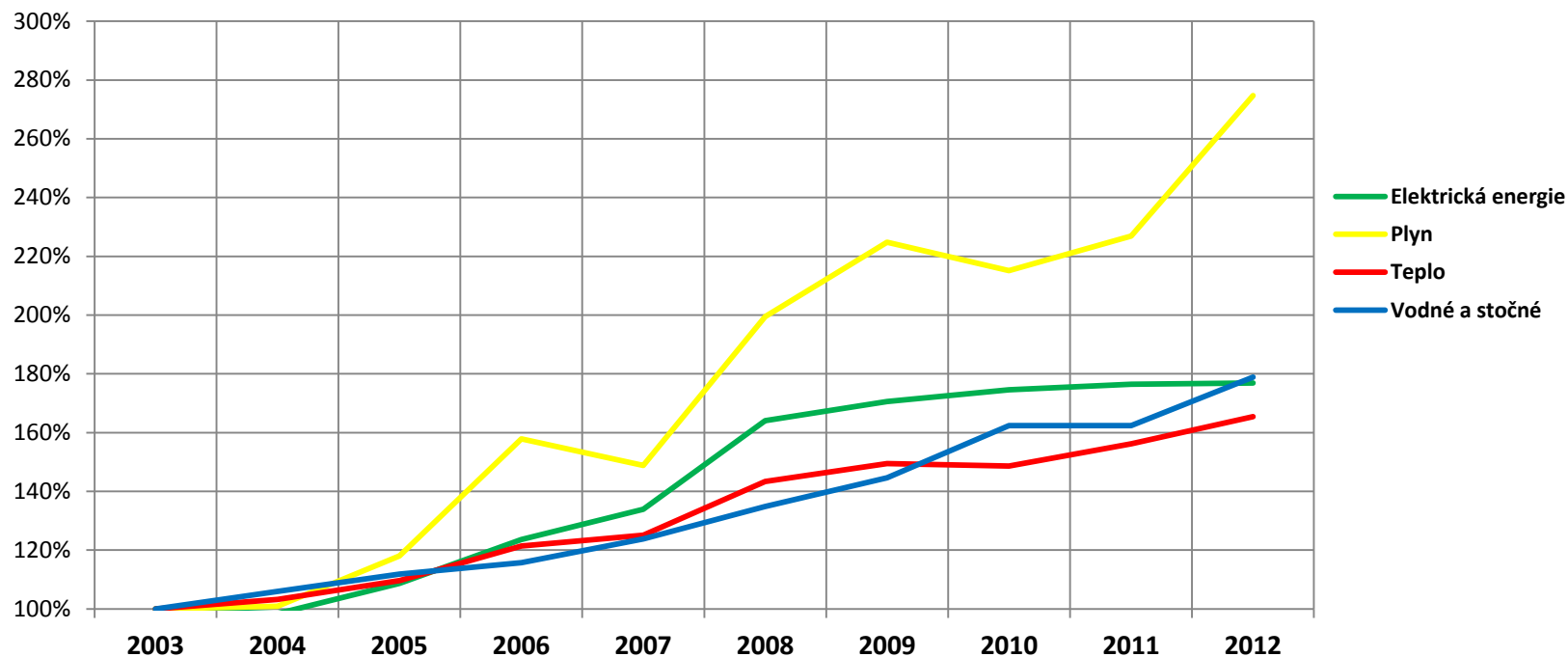
# Kouřové zkoušky



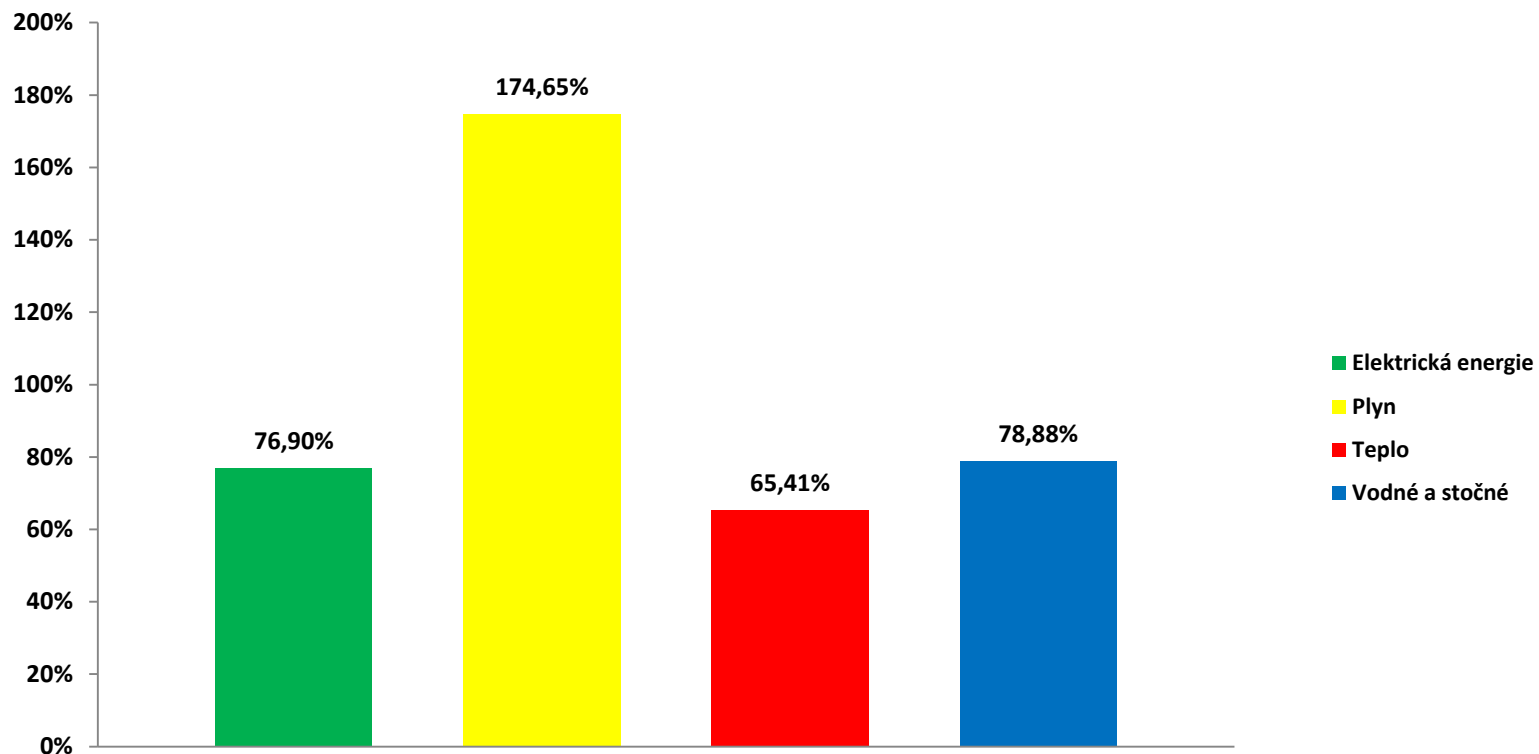
2013/06/26

# Vývoj cen v síťových odvětvích

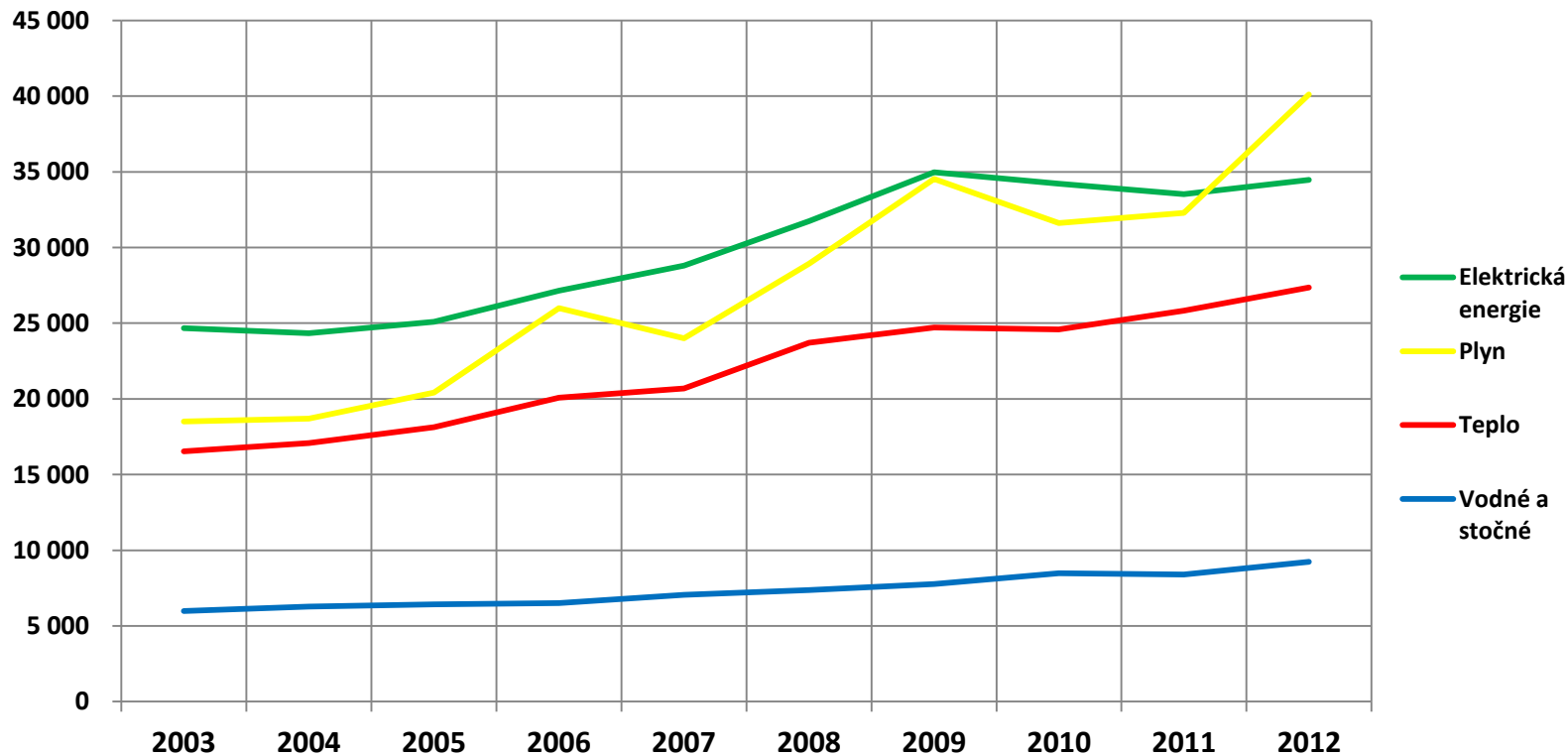
# Vývoj cen v síťových odvětvích v letech 2003 – 2012 (nárůst v procentech)



# Procentuální nárůst cen v síťových odvětvích za posledních 10 let.



# Roční výdaje čtyřčlenné rodiny za energie a V+S v letech 2003-2012.



# Statistika rodinných účtů v roce 2012 dle ČSÚ

