

# INFOKANÁL NEJ – TV – ZDICE



28. 4. – 18.00 hod.  
Koncert Sam-ou-hell, Školní  
kapela

30. 4. – 18.00 hod.  
Pálení čarodějnic na  
Písmenech

## Koncert

# SAM-OU-HELL ŠKOLNÍ KAPELA ZŠ ZDICE unplugged

**Datum:** 28. 4. 2016, čtvrtek

**Začátek:** 18.00 hod.

**Místo konání:** městská knihovna Zdice

28. 4. – 18.00 hod.  
Koncert Sam-ou-hell, Školní  
kapela

30. 4. – 18.00 hod.  
Pálení čarodějnic na  
Písmenech

## Nábor dětí

FK Olympie Zdice, fotbalový oddíl pořádá **nábor dětí do mladších a starších žáků**. Přihlášky na tel. 734 754 563 p. Doskočil.



28. 4. – 18.00 hod.  
Koncert Sam-ou-hell, Školní  
kapela

30. 4. – 18.00 hod.  
Pálení čarodějnic na  
Písmenech



**Nábor dětí do tenisové školičky**

V rámci propagace tenisu a rozšíření sportovních aktivit ve Zďolicích přibírá Rosol Tennis Academy a Tenisová škola RADOST děti do tenisového kroužku. Začátek: přelom duben/květen 2015

**Další informace a přihlášky:**  
tel: 603 140 398  
mail: jirka.rosol@post.cz  
www.tennisteam.cz

Hlavní partner RTA

**ROSOL  
TENNIS  
ACADEMY**

**Babolat**

28. 4. – 18.00 hod.  
Koncert Sam-ou-hell, Školní  
kapela

30. 4. – 18.00 hod.  
Pálení čarodějnic na  
Písmenech

## MO ČSSD Zdice

MO ČSSD Zdice a poslanec Parlamentu ČR Richard Dolejš spolu se starostou Bc. Antonínem Sklenářem a místostarostou Mgr. Přemyslem Landou Vás srdečně zvou na tradiční

### **PÁLENÍ ČARODĚJNIC**

**Datum:** 30. 4. 2016, sobota

**Začátek:** od 18.00 hod.

**Místo konání:** ve Zdicích na Písmenech

Pro děti budou připraveny soutěže o ceny, pro malé i velké diskotéka, ohňostroj a další zajímavosti.

28. 4. – 18.00 hod.  
Koncert Sam-ou-hell, Školní  
kapela

30. 4. – 18.00 hod.  
Pálení čarodějnic na  
Písmenech

## Rybářský kroužek

### RYBÁŘSKÝ KROUŽEK

Se bude konat každý čtvrtek  
od 15.30 hod .

Sraz je před starou školou ve Zdicích.



28. 4. – 18.00 hod.  
Koncert Sam-ou-hell, Školní  
kapela

30. 4. – 18.00 hod.  
Pálení čarodějnic na  
Písmenech

## Autobusové nádraží Beroun

S platností od 13. 12. 2015 dojde k přestěhování autobusového nádraží ze stávajícího místa na Závodí k železniční stanici v Berouně. V souvislosti s tou změnou dojde ke změně ve vedení linek autobusů městské i příměstské dopravy, a k vybudování nových zastávek.

Stávající místo na autobusovém stanovišti se již nebude obsluhovat, zastávka u železniční stanice se bude jmenovat Beroun, autobusové nádraží.

Více informací na [www.mesto-zdice.cz](http://www.mesto-zdice.cz)

28. 4. – 18.00 hod.  
Koncert Sam-ou-hell, Školní  
kapela

30. 4. – 18.00 hod.  
Pálení čarodějnic na  
Písmenech

## STOP DROGÁM

Pomozte i Vy v boji proti drogové kriminalitě.  
K předávání adresných či anonymních poznatků o výrobě  
nebo distribuci drog je možné použít telefonní linku  
**974 861 717**

nebo e-mail [drogam.stop@seznam.cz](mailto:drogam.stop@seznam.cz)





28. 4. – 18.00 hod.  
Koncert Sam-ou-hell, Školní  
kapela

30. 4. – 18.00 hod.  
Pálení čarodějnic na  
Písmenech

## Počasí v roce 2016

Nejnižší naměřená teplota: -15,5 °C (22. 1. 2016)

Nejvyšší naměřená teplota: 13,5 °C (8. 2. 2016)

Průměrná teplota: 2,73 °C

Nejvyšší denní srážky (déšť): 9,7 l (23. 2. 2016)

Celkem srážek (déšť + sníh): 60,2 l (na 1 m<sup>2</sup>)

Maximální tlak vzduchu: 1035 hPa (16. 2. 2016)

Minimální tlak vzduchu: 988 hPa (14. a 15. 2. 2016)

Statistiky zpracoval Josef Hůrka



28. 4. – 18.00 hod.  
Koncert Sam-ou-hell, Školní  
kapela

30. 4. – 18.00 hod.  
Pálení čarodějnic na  
Písmenech

## Svoz BIO nádob

**Termín:** 1. března 2016 (dále v úterý 1x za 14 dní - lichý týden)

Do nádob ukládejte biologicky rozložitelný odpad ze zahrad (trávu, listí, křoviny, drobný odpad ze zpracování dřeva, spadané ovoce, pěstitelské odpady) a odpad z domácností.

Větve (nařezané), spadlé listí a trávu je možné odložit do velkoobjemových kontejnerů rozmístěných po městě: (ul. Farčina, ul. K Samohelce, ul. 5. května, ul. Žižkova x Erbenova, ul. Komenského u sport. haly, Černín, Knížkovice) a do sběrného dvora.

28. 4. – 18.00 hod.  
Koncert Sam-ou-hell, Školní  
kapela

30. 4. – 18.00 hod.  
Pálení čarodějnic na  
Písmenech

### SaTZM Zdice

SaTZM – příspěvková organizace města Zdice přijme **pět pracovníků na úklidové a pomocné práce spojené s údržbou městského majetku.**

Podmínkou nástupu je evidence uchazeče na Úřadu práce min 3 měsíce.

Zájemci se mohou telefonicky domluvit na schůzce na čísle **604 441 400** v době od 8.00 hod. do 14.00 hod. v pondělí – pátek.

28. 4. – 18.00 hod.  
Koncert Sam-ou-hell, Školní  
kapela

30. 4. – 18.00 hod.  
Pálení čarodějnic na  
Písmenech

### Informace pro občany

Místní poplatek za svoz komunálního odpadu pro rok 2016 zůstává ve stejné výši jako v roce 2015, tzn. 650 Kč / osobu.

Místní poplatek za psa pro rok 2016 je pro Zdice

- Rodinný dům 100 Kč / 1pes, 250,-Kč / 2 psi
- Bytovka 500 Kč / 1 pes

Černín a Knížkovice

- Rodinný dům 50 Kč / 1pes, 125 Kč / 2 psi

28. 4. – 18.00 hod.  
Koncert Sam-ou-hell, Školní  
kapela

30. 4. – 18.00 hod.  
Pálení čarodějnic na  
Písmenech

## Informace pro občany

Poplatky lze zaplatit buď v pokladně MěÚ Zdice v úřední dny v pondělí a ve středu nebo převodem na bankovní účet města

**č. 362 654 319 / 0800.**

VS pro poplatek za komunální odpad je rodné číslo osoby, za kterou je poplatek hrazen a VS pro poplatek za psa je 1341 + číslo popisné.

Splatnost poplatků je do 31. 5. 2016.

28. 4. – 18.00 hod.  
Koncert Sam-ou-hell, Školní  
kapela

30. 4. – 18.00 hod.  
Pálení čarodějnic na  
Písmenech

## Bezplatná občanská právní poradna

MěÚ Zdice ve spolupráci s **Advokátní kanceláří Mgr. Jana Hála** pořádá pro obyvatele města Zdice, Knížkovic a Černína

### OBČANSKOU PRÁVNÍ PORADNU

**Kde:** Městský úřad Zdice

**Kdy:** 14.00 -16.00 hod., každou poslední středu v měsíci

Cílem je poskytnutí pomoci v orientaci v platných právních předpisech, řešení problémů v oblasti občanskoprávních vztahů apod.

Možno domluvit si individuálně konzultaci mimo uvedenou dobu na telefonním čísle **737 522 161**.

28. 4. – 18.00 hod.  
Koncert Sam-ou-hell, Školní  
kapela

30. 4. – 18.00 hod.  
Pálení čarodějnic na  
Písmenech

## Životní jubilea

Životní jubilea v měsíci květnu 2016 oslaví:

Albína Rosenbaumová, Zdice	Milada Sklenářová, Zdice
Božena Klesová, Zdice	Zdeněk Kubišta, Zdice
Marie Pánková, Zdice	Irena Jánská, Černín
Miluše Havrdová, Zdice	Irena Lauermanová, Zdice
Alena Čížková, Zdice	Jiří Červenka, Zdice
Bohumil Beránek, Zdice	Miloslav Fast, Zdice
Josef Kocman, Zdice	Marie Rosolová, Černín
Marie Koutná, Zdice	Františka Haklová, Zdice

Všem gratulujeme, přejeme hodně zdraví a spokojenosti.  
SPOZ MěÚ Zdice

28. 4. – 18.00 hod.  
Koncert Sam-ou-hell, Školní  
kapela

30. 4. – 18.00 hod.  
Pálení čarodějnic na  
Písmenech

## Shromažďovací místo

# SHROMAŽĎOVACÍ MÍSTO

(včetně sbírky šatstva)

V AREÁLU BÝVALÝCH KASÁREN BUDE OTEVŘENO

**OD 2. 4. 2016**

**Otevírací doba – každá sobota**

**8.00 – 11.00 hod.**

Je zde možno odložit:

Papír, sklo, oděvy plasty, kovy, biologicky rozložitelný odpad, dřevo, zeminu a kamenivo, beton, cihly, elektrické spotřebiče (televizory, PC monitory, chladničky, pračky, sporáky, vysavače, malé el. spotřebiče apod.), trubicové a úsporné zářivky.



28. 4. – 18.00 hod.  
Koncert Sam-ou-hell, Školní  
kapela

30. 4. – 18.00 hod.  
Pálení čarodějnic na  
Písmenech



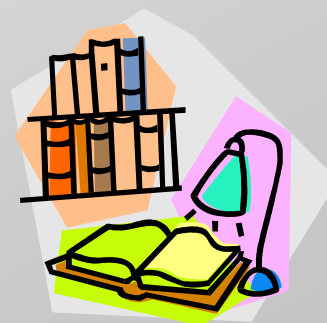
28. 4. – 18.00 hod.  
Koncert Sam-ou-hell, Školní kapela

30. 4. – 18.00 hod.  
Pálení čarodějnic na Písmenech

## Městská knihovna Zdice

Otevřeno pro veřejnost:

Pondělí	13.00 – 17.00 (dospělí)
Úterý	8.00 – 12.00, 13.00 – 18.00 (děti, dospělí)
Středa	12.00 – 17.00 (děti)
Čtvrtek	ZAVŘENO
Pátek	8.00 – 12.00 (dospělí)



28. 4. – 18.00 hod.  
Koncert Sam-ou-hell, Školní  
kapela

30. 4. – 18.00 hod.  
Pálení čarodějnic na  
Písmenech

## Společenský dům Zdice

Společenský klub Zdice nabízí

### **prostory Společenského domu k pronájmu**

K uspořádání různých soukromých i firemních akcí,  
např. rodinné oslavy, svatby, firemní večírky, maturitní  
plesy, plesy organizací  
apod.



28. 4. – 18.00 hod.  
Koncert Sam-ou-hell, Školní  
kapela

30. 4. – 18.00 hod.  
Pálení čarodějnic na  
Písmenech

## Společenský dům Zdice

Společenský klub Zdice nabízí

**prostory Společenského domu  
k pronájmu**

**Kontakt:  
Kancelář  
311 685 186**



28. 4. – 18.00 hod.  
Koncert Sam-ou-hell, Školní  
kapela

30. 4. – 18.00 hod.  
Pálení čarodějnic na  
Písmenech

**SaTzM Zdice**

**SPORTOVNÍ A TECHNICKÉ ZAŘÍZENÍ MĚSTA  
ZDICE**

(SaTzM)

**[www.stz-zdice.wbs.cz](http://www.stz-zdice.wbs.cz)**

tel. nonstop: 311 685 430

tel. 734 754 563

Sportovní areál u fotbalového hřiště Komenského 304, 267  
51 Zdice

28. 4. – 18.00 hod.  
Koncert Sam-ou-hell, Školní  
kapela

30. 4. – 18.00 hod.  
Pálení čarodějnic na  
Písmenech

## Ostatní informační prostředky

Hledáte-li další informace týkající se dění ve Zdicích,  
sledujte také oficiální stránky města

**[www.mesto-zdice.cz](http://www.mesto-zdice.cz)**

**Úřední desku na náměstí a Zdické noviny**

28. 4. – 18.00 hod.  
Koncert Sam-ou-hell, Školní  
kapela

30. 4. – 18.00 hod.  
Pálení čarodějnic na  
Písmenech



UNPLUGGED

**SAM-OU-HELL**

ŠKOLNÍ KAPELA ZŠ ZDICE

**28. dubna od 18:00**

Městská knihovna Zdice

MĚSTSKÁ KNIHOVNA ZDICE



28. 4. – 18.00 hod.  
Koncert Sam-ou-hell, Školní  
kapela

30. 4. – 18.00 hod.  
Pálení čarodějnic na  
Písmenech

MO ČSSD Zdice  
a poslanec Parlamentu  
ČR Richard Dolejš  
spolu  
se starostou Bc. Antonínem Sklenářem  
a místostarostou Mgr. Přemyslem Landou

Vás srdečně zvou na tradiční

# PÁLENÍ ČARODĚJNIC

## 30. dubna 2016 od 18.00 hodin

### VE ZDICÍCH NA PÍSMENECH

Pro děti budou připraveny soutěže o ceny,  
pro malé i velké diskotéka,  
ohnostroj  
a další zajímavosti.

**CO POTŘEBUJETE?**  
Nezapomenout vzít s sebou  
čarodějnické masky  
a dobrou náladu.

Pro příchozí děti bude připravena limonáda a buřty,  
které si společně s rodiči opečou na ohničku.





28. 4. – 18.00 hod.  
Koncert Sam-ou-hell, Školní kapela

30. 4. – 18.00 hod.  
Pálení čarodějnic na Písmenech


## POZNÁVÁM, CO UMÍM

Prostřednictvím her, sportu a rukodělných činností budou děti rozvíjet jemnou a hrubou motoriku, zlepšovat výslovnost a zdokonalovat se v základních dovednostech.

Tato aktivita je určena pro maminky na mateřské dovolené, které chtějí neobvykle trávit čas se svými dětmi od 18 měsíců do 4 let.

**KDY? KAŽDÉ ÚTERÝ OD 10:00**  
**KDE? SPOLEČENSKÝ DŮM, ZDICE**  
**ZA KOLIK? JEDNORÁZOVÝ POPLATEK 50Kč**

**Zahajovací schůzka: 1. 3. 2016**  
**Více informací: Markéta Potencová 727 850 637**




Nabízí činnost

## KERAMIKA PRO VŠECHNY

Kreativní práce s keramickou hlinou pro všechny věkové kategorie. Děti do 6 let si mohou z keramické hlíny vyrábět pouze za pomoci rodičů.

**KDY? KAŽDÉ ÚTERÝ OD 15:30**  
**KDE? SPOLEČENSKÝ DŮM ZDICE, Husova 369**  
**ZA KOLIK? JEDNORÁZOVÝ POPLATEK 70Kč**

**Zahajovací schůzka: 1. 3. 2016**  
**Více informací: Marcela Heřmanová 727 850 637**



28. 4. – 18.00 hod.  
Koncert Sam-ou-hell, Školní  
kapela

30. 4. – 18.00 hod.  
Pálení čarodějnic na  
Písmenech


## BARVIČKA

Jedná se o rukodělné činnosti,  
kde budeme tvořit z různých materiálů  
jako je například dřevo, papír, látka,  
keramika, plast, atd.

Vhodné pro děti od 5 let.

**KDY?** KAŽDÝ ČTVRTEK OD 13:00

**KDE?** SPOLEČENSKÝ DŮM ZDICE, Husova 369

**ZA KOLIK?** JEDNORÁZOVÝ POPLATEK 50Kč

Zahajovací schůzka: 3. 3. 2016  
Více informací: Marcela Heřmanová 727 850 637




Nabízí činnost

## OD LUMPÁREN K POHYBU

Mnoho pohybu, díky kterému získáte kondici,  
zlepšíte držení těla, posílíte svalstvo  
a budete mít skvělou náladu.

Určeno pro děti od 5 let. Nemusíte se bát,  
že vám něco nepůjde, každý si přizpůsobí trénink  
své aktuální fyzické kondici a tu postupně  
bude zlepšovat.

**KDY?** KAŽDÝ ČTVRTEK OD 15:30

**KDE?** SPOLEČENSKÝ DŮM ZDICE, Husova 369

**ZA KOLIK?** JEDNORÁZOVÝ POPLATEK 50Kč

Zahajovací schůzka: 3. 3. 2016  
Více informací: Markéta Potencová 727 850 637



28. 4. – 18.00 hod.  
Koncert Sam-ou-hell, Školní  
kapela

30. 4. – 18.00 hod.  
Pálení čarodějnic na  
Písmenech

### Sdělujte informace

Žádáme všechny „zdické“ organizace, sportovní, kulturní, zájmové apod., aby nám zasílaly informace, které chtějí šířit občanům města.

Informace nám můžete posílat v elektronické podobě na emailovou adresu:

**[josefbarta2011@gmail.com](mailto:josefbarta2011@gmail.com)**

nebo doručit osobně do podatelny Městského úřadu Zdice  
(přízemí – dveře č. 16)

28. 4. – 18.00 hod.  
Koncert Sam-ou-hell, Školní  
kapela

30. 4. – 18.00 hod.  
Pálení čarodějnic na  
Písmenech

### Infokanál

Máte doma zajímavé fotografie týkající se Zdic a okolí?  
Pošlete své snímky s krátkým popisem, zveřejníme je ve  
fotogalerii.

Chcete-li dostávat infokanál pravidelně do své emailové  
schránky, pošlete nám svou adresu.

**[josefbarta2011@gmail.com](mailto:josefbarta2011@gmail.com)**

28. 4. – 18.00 hod.  
Koncert Sam-ou-hell, Školní  
kapela

30. 4. – 18.00 hod.  
Pálení čarodějnic na  
Písmenech

### **ČERSTVÉ NEPASTERIZOVANÉ MLÉKO PŘÍMO Z AUTOMATU**

**Místo prodeje:** areál statku u stáje dojnic v Chodouni

**Prodej:** nepřetržitě od 7.00 hod. do 19.00 hod.

**Cena:** 1 litr/ 13,- Kč



**Statek ing. J. Stehlíka v Chodouni**

28. 4. – 18.00 hod.  
Koncert Sam-ou-hell, Školní  
kapela

30. 4. – 18.00 hod.  
Pálení čarodějnic na  
Písmenech

## Ceník reklamy na Infokanálu

Město Zdice oznamuje možnost vkládání placených reklamních spotů na infokanál

Města Zdice v níže uvedených cenových relacích.

Ceník reklamních spotů:

1x reklamní spot / týden 100,- Kč včetně DPH

1x reklamní spot / 2 týdny 175,- Kč včetně DPH

1x reklamní spot /měsíc 350,- Kč včetně DPH

1x reklamní spot /rok 3.500,- Kč včetně DPH

Více informací na emailu [josefbarta2011@gmail.com](mailto:josefbarta2011@gmail.com)



**Nej.cz s.r.o.**  
zákaznické oddělení  
Milevsko  
5. května 117  
399 01 Milevsko



## Důležité kontakty:

Zákaznická linka Nej TV	488 999 488
Servisní středisko a objednávky internetu	382 521 294, 398 998 111 sluzby.milevsko@nej.cz





## Provozní doba Městského úřadu Zdice

Pondělí	7:30 – 17:00	Přestávka na oběd 11:00 – 11:30
Úterý	7:00 – 15:00	
Středa	7:30 – 17:00	
Čtvrtek	7:00 – 15:30	
Pátek	7:00 – 14:00	

### Adresa:

Husova 2  
267 51 Zdice

### Telefon/Fax:

311 685 105 / 311 513 230

### E-mail:

info@mesto-zdice.cz

### Internetové stránky:

[www.mesto-zdice.cz](http://www.mesto-zdice.cz)

### Zdické noviny:

zd.noviny@mesto-zdice.cz

### Městský podnik Zdice:

737 473 885

### Městská policie:

605 340 156, 734 257 037



# INFOKANÁL NEJ – TV – ZDICE



Vysílání INFOKANÁLU NEJ – TV – Zdice je zajišťováno ve spolupráci Nej.cz s.r.o., města Zdice a provozovatele vysílání Nej Kanál s.r.o.

Vysílání je pod dohledem Rady pro rozhlasové a televizní vysílání (RRTV)/ [www.rrtv.cz](http://www.rrtv.cz).

Nej.cz s.r.o., Francouzská 75/4, 120 00 Praha 2, IČ: 032 13 595 Provozovatel s licenci: Nej Kanál s.r.o., Francouzská 75/4, 120 00 Praha 2, IČ: 027 38 252	Město Zdice, se sídlem Husova 2, Zdice, PSČ 267 51, IČ: 00234061
Telefon: 488 999 488 e-mail: <a href="mailto:zakaznické.centrum@nej.cz">zakaznické.centrum@nej.cz</a> <a href="http://www.nej.cz">www.nej.cz</a>	Telefon: +420 311 685 105 e-mail: <a href="mailto:info@mesto-zdice.cz">info@mesto-zdice.cz</a> <a href="http://www.mesto-zdice.cz">www.mesto-zdice.cz</a>