

Poslední aktualizace 4. 1. 2016



KT Zdice

Informační kanál

Nejbližší akce:

9. 1. – 20.00 hod.

■ Hasičský ples

16. 2. – 20.00 hod.

■ Myslivecký ples

13. 2. – 20.00 hod.

■ Ples města Zdice

Sport

Nábor dětí

FK Olympie Zdice, fotbalový oddíl pořádá
nábor dětí do mladších a starších žáků.

Přihlášky na tel. 734 754 563

p. Doskočil.



Nejbližší akce:

9. 1. – 20.00 hod.

■ Hasičský ples

16. 2. – 20.00 hod.

■ Myslivecký ples

13. 2. – 20.00 hod.

■ Ples města Zdice

Nábor dětí do tenisové školičky

V rámci propagace tenisu a rozšíření sportovních aktivit ve Zdicích přibírá Rosol Tennis Academy a Tenisová škola RADOST děti do tenisového kroužku. Začátek: přelom duben/květen 2015



Další informace a přihlášky:

tel: 603 149 398

mail: jirka.rosol@post.cz

www.tennisteam.cz



Hlavní partner RTA



9. 1. – 20.00 hod.

■ Hasičský ples

16. 2. – 20.00 hod.

■ Myslivecký ples

13. 2. – 20.00 hod.

■ Ples města Zdice

Rybářský kroužek

RYBÁŘSKÝ KROUŽEK

Se bude konat každý čtvrtek
od 15.30 hod .

Sraz je před starou školou ve Zdicích.

9. 1. – 20.00 hod.

■ Hasičský ples

16. 2. – 20.00 hod.

■ Myslivecký ples

13. 2. – 20.00 hod.

■ Ples města Zdice

Autobusové nádraží Beroun

S platností od 13. 12. 2015 dojde k přestěhování autobusového nádraží ze stávajícího místa na Závodí k železniční stanici v Berouně. V souvislosti s tou změnou dojde ke změně ve vedení linek autobusů městské i příměstské dopravy, a k vybudování nových zastávek.

Stávající místo na autobusovém stanovišti se již nebude obsluhovat, zastávka u železniční stanice se bude jmenovat Beroun, autobusové nádraží.

Více informací na www.mesto-zdice.cz

Nejbližší akce:

9. 1. – 20.00 hod.

■ Hasičský ples

16. 2. – 20.00 hod.

■ Myslivecký ples

13. 2. – 20.00 hod.

■ Ples města Zdice

Ostatní

STOP DROGÁM

Pomozte i Vy v boji proti drogové kriminalitě. K předávání adresných či anonymních poznatků o výrobě nebo distribuci drog je možné použít telefonní linku **974 861 717**

nebo e-mail drogam.stop@seznam.cz



Nejbližší akce:

9. 1. – 20.00 hod.

■ Hasičský ples

16. 2. – 20.00 hod.

■ Myslivecký ples

13. 2. – 20.00 hod.

■ Ples města Zdice

Město Zdice

Informace pro občany

Místní poplatek za svoz komunálního odpadu pro rok 2016 zůstává ve stejné výši jako v roce 2015, tzn. 650 Kč / osobu.

Místní poplatek za psa pro rok 2016 je pro Zdice

- Rodinný dům 100 Kč / 1 pes, 250,-Kč / 2 psi
- Bytovka 500 Kč / 1 pes

Černín a Knížkovice

- Rodinný dům 50 Kč / 1 pes, 125 Kč / 2 psi

Nejbližší akce:

9. 1. – 20.00 hod.

■ Hasičský ples

16. 2. – 20.00 hod.

■ Myslivecký ples

13. 2. – 20.00 hod.

■ Ples města Zdice

Město Zdice

Informace pro občany

Poplatky lze zaplatit buď v pokladně MěÚ Zdice v úřední dny v pondělí a ve středu nebo převodem na bankovní účet města č. **362 654 319 / 0800**.

VS pro poplatek za komunální odpad je rodné číslo osoby, za kterou je poplatek hrazen a VS pro poplatek za psa je 1341 + číslo popisné.

Splatnost poplatků je do 31. 5. 2016.

9. 1. – 20.00 hod.

■ Hasičský ples

16. 2. – 20.00 hod.

■ Myslivecký ples

13. 2. – 20.00 hod.

■ Ples města Zdice

Beplatná občanská právní poradna

MěÚ Zdice ve spolupráci s **Advokátní kanceláří Mgr. Jana Hálka** pořádá pro obyvatele města Zdice, Knížkovic a Černína

OBČANSKOU PRÁVNÍ PORADNU

Kde: Městský úřad Zdice

Kdy: od 14.00 hod. do 16.00 hod., každou poslední středu v měsíci

Cílem je poskytnutí pomoci v orientaci v platných právních předpisech, řešení problémů v oblasti občanskoprávních vztahů apod.

Možno domluvit si individuálně konzultaci mimo uvedenou dobu na telefonním čísle **737 522 161**.

Nejbližší akce:

9. 1. – 20.00 hod.

■ Hasičský ples

16. 2. – 20.00 hod.

■ Myslivecký ples

13. 2. – 20.00 hod.

■ Ples města Zdice

Město Zdice

Životní jubilea

Životní jubilea v měsíci lednu 2016 oslaví:

Alena Krombholzová, Zdice	Emilie Šmídová, Zdice
Ivan Koula, Zdice	Věra Schováňková, Zdice
Anna Tišerová, Knížkovice	Marie Procházková, Zdice
František Pechoč, Zdice	Alena Vašatová, Zdice
Jaroslav Řechtáček, Zdice	Oldřich Chlup, Zdice
Lada Humlová, Zdice	Libuše Vrbová, Zdice
František Dočkal, Zdice	Stanislava Frýdlová, Zdice
Eva Křikavová, Černín	Jiří Bureš, Zdice
Milada Jetelová, Knížkovice	Jiřina Klimtová, Zdice

Všem gratulujeme, přejeme hodně zdraví a spokojenosti.
SPOZ MěÚ Zdice

Nejbližší akce:

9. 1. – 20.00 hod.

■ Hasičský ples

16. 2. – 20.00 hod.

■ Myslivecký ples

13. 2. – 20.00 hod.

■ Ples města Zdice

Město Zdice

Počasí v roce 2015

Nejnižší naměřená teplota: -8,6 °C (7.2.2015)

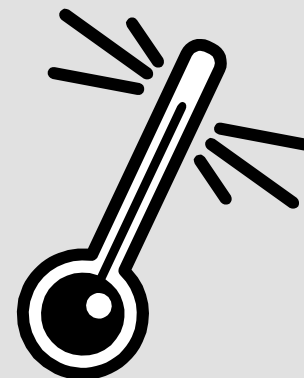
Nejvyšší naměřená teplota: 38,4 °C (8.8.2015)

Průměrná teplota: 12,2 °C

Nejvyšší denní srážky (déšť): 31,1 l (17.8.2015)

Celkem srážek (déšť + sníh): 425,6 l (na 1 m²)

Statistiky zpracoval Josef Hůrka



Nejbližší akce:

9. 1. – 20.00 hod.

■ Hasičský ples

16. 2. – 20.00 hod.

■ Myslivecký ples

13. 2. – 20.00 hod.

■ Ples města Zdice

Město Zdice

Shromažďovací místo

SHROMAŽĎOVACÍ MÍSTO

(včetně sbírky šatstva)

v areálu bývalých kasáren otevřeno

**OTEVŘEN VŽDY V SOBOTU
V DOBĚ 8.00 – 11.00 HOD.**

Nejblížší akce:

9. 1. – 20.00 hod.

■ Hasičský ples

16. 2. – 20.00 hod.

■ Myslivecký ples

13. 2. – 20.00 hod.

■ Ples města Zdice

Město Zdice



Nejbližší akce:

9. 1. – 20.00 hod.

■ Hasičský ples

16. 2. – 20.00 hod.

■ Myslivecký ples

13. 2. – 20.00 hod.

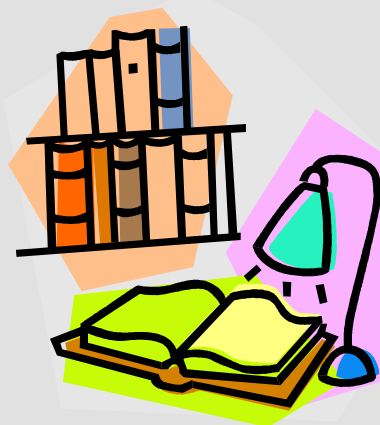
■ Ples města Zdice

Město Zdice

Městská knihovna Zdice

Otevřeno pro veřejnost:

Pondělí	13.00 – 17.00 (dospělí)
Úterý	8.00 – 12.00, 13.00 – 18.00 (děti, dospělí)
Středa	12.00 – 17.00 (děti)
Čtvrtek	ZAVŘENO
Pátek	8.00 – 12.00 (dospělí)



Nejbližší akce:

9. 1. – 20.00 hod.

■ Hasičský ples

16. 2. – 20.00 hod.

■ Myslivecký ples

13. 2. – 20.00 hod.

■ Ples města Zdice

Město Zdice

Společenský dům Zdice

Společenský klub Zdice nabízí

prostory Společenského domu k pronájmu

K uspořádání různých soukromých i firemních akcí, např. rodinné oslavy, firemní večírky, maturitní plesy, plesy organizací apod.



Nejbližší akce:

9. 1. – 20.00 hod.

■ Hasičský ples

16. 2. – 20.00 hod.

■ Myslivecký ples

13. 2. – 20.00 hod.

■ Ples města Zdice

Město Zdice

Společenský dům Zdice

Společenský klub Zdice nabízí

**prostory Společenského domu
k pronájmu**

Kontakt:

Kancelář

311 685 186



Nejbližší akce:

9. 1. – 20.00 hod.

■ Hasičský ples

16. 2. – 20.00 hod.

■ Myslivecký ples

13. 2. – 20.00 hod.

■ Ples města Zdice

Město Zdice

SaTzM Zdice

SPORTOVNÍ A TECHNICKÉ ZAŘÍZENÍ MĚSTA ZDICE

(SaTzM)

www.stz-zdice.wbs.cz

tel. nonstop: 311 685 430

tel. 734 754 563

Sportovní areál u fotbalového hřiště

Komenského 304, 267 51 Zdice

9. 1. – 20.00 hod.

■ Hasičský ples

16. 2. – 20.00 hod.

■ Myslivecký ples

13. 2. – 20.00 hod.

■ Ples města Zdice

Ceník reklamy na Infokanálu

Město Zdice oznamuje možnost vkládání placených reklamních spotů na infokanál Města Zdice v níže uvedených cenových relacích.

Ceník reklamních spotů:

1x reklamní spot / týden 100,- Kč včetně DPH

1x reklamní spot / 2 týdny 175,- Kč včetně DPH

1x reklamní spot /měsíc 350,- Kč včetně DPH

1x reklamní spot /rok 3.500,- Kč včetně DPH

Více informací na emailu

josefbarta2011@gmail.com

9. 1. – 20.00 hod.

■ Hasičský ples

16. 2. – 20.00 hod.

■ Myslivecký ples

13. 2. – 20.00 hod.

■ Ples města Zdice

ČERSTVÉ NEPASTERIZOVANÉ MLÉKO PŘÍMO Z AUTOMATU

Místo prodeje: areál statku u stáje dojnic v Chodouni

Prodej: nepřetržitě od 7.00 hod. do 19.00 hod.

Cena: 1 litr/ 13,- Kč



Statek ing. J. Stehlíka v Chodouni

Nejbližší akce:

9. 1. – 20.00 hod.

■ Hasičský ples

16. 2. – 20.00 hod.

■ Myslivecký ples

13. 2. – 20.00 hod.

■ Ples města Zdice

KT Zdice

Infokanál

Máte doma zajímavé fotografie týkající se Zdic a okolí? Pošlete své snímky s krátkým popisem, zveřejníme je ve fotogalerii.

Chcete-li dostávat infokanál pravidelně do své emailové schránky, pošlete nám svou adresu.

josefbarta2011@gmail.com

9. 1. – 20.00 hod.

■ Hasičský ples

16. 2. – 20.00 hod.

■ Myslivecký ples

13. 2. – 20.00 hod.

■ Ples města Zdice

Sdělujte informace

Žádáme všechny „zdické“ organizace, sportovní, kulturní, zájmové apod., aby nám zasílaly informace, které chtějí šířit občanům města.

Informace nám můžete posílat v elektronické podobě na emailovou adresu:

josefbarta2011@gmail.com

nebo doručit osobně do podatelny Městského úřadu Zdice (přízemí – dveře č. 16)

9. 1. – 20.00 hod.

■ Hasičský ples

16. 2. – 20.00 hod.

■ Myslivecký ples

13. 2. – 20.00 hod.

■ Ples města Zdice

Ostatní informační prostředky

Hledáte-li další informace týkající se dění ve Zdicích, sledujte také oficiální stránky města

www.mesto-zdice.cz

Úřední desku na náměstí a **Zdické noviny**



Nej TV a.s.
zákaznické centrum
nám. Svobody 526
739 61 Třinec

Důležité kontakty:

Bezplatná zákaznická linka Nej TV	800 944 800
Servisní středisko a objednávky internetu	734 390 388



Město Zdice



Adresa:

Husova 2
267 51 Zdice

Telefon/Fax:

311 685 105 / 311 513 230

E-mail:

info@mesto-zdice.cz

Internetové stránky:

www.mesto-zdice.cz

Zdické noviny:

zd.noviny@mesto-zdice.cz

Městský podnik Zdice:

737 473 885

Městská policie:

605 340 156, 734 257 037

Provozní doba Městského úřadu Zdice

Pondělí	7:30 – 17:00	Přestávka na oběd 11:00 – 11:30
Úterý	7:00 – 15:00	
Středa	7:30 – 17:00	
Čtvrtek	7:00 – 15:30	
Pátek	7:00 – 14:00	

Informační kanál

KT Zdice

vyrobilo

město Zdice

ve spolupráci s firmou

Nej TV a.s.

© 2016