

Poslední aktualizace 30. 1. 2017



# INFOKANÁL NEJ – TV – ZDICE



Město Zdice

Nej.cz s.r.o.

Ples města

11. 2. – 20.00 hod.  
21. ples města Zdice  
(SD Zdice)

12. 2. – 14.00 hod  
Maškarní diskotančení  
(SD Zdice)

15. 2. – 18.00 hod.  
Přednáška o Kubě

18. 2. – 20.00 hod.  
Ples sportovců (SD Zdice)

23. 2. – 18.00 hod.  
Turistika na filmovém pásu  
(Městská knihovna)

24. 2. – 18.00 hod.  
Ples ZŠ Zdice (SD Zdice)

11. 3. – 14.00 hod.  
Členská schůze Českého  
rybářského svazu MO Zdice

## 21. PLES MĚSTA ZDICE

**Datum:** 11. 2. 2017, sobota

**Začátek:** od 20.00 hod.

**Místo konání:** SD Zdice

K tanci a poslechu hraje Handa Banda, ukázky latinsko amerických tanců, slosování hlavních cen plesu, tombola.

Hlavní host Monika Absolonová.

11. 2. – 20.00 hod.  
21. ples města Zdice  
(SD Zdice)

12. 2. – 14.00 hod  
Maškarní diskotančení  
(SD Zdice)

15. 2. – 18.00 hod.  
Přednáška o Kubě

18. 2. – 20.00 hod.  
Ples sportovců (SD Zdice)

23. 2. – 18.00 hod.  
Turistika na filmovém pásu  
(Městská knihovna)

24. 2. – 18.00 hod.  
Ples ZŠ Zdice (SD Zdice)

11. 3. – 14.00 hod.  
Členská schůze Českého  
rybářského svazu MO Zdice

## BESEDA O KUBĚ

**Datum:** 15. 2. 2017, středa

**Začátek:** od 18.00 hod.

**Místo konání:** Městská knihovna

Beseda s promítáním. Karibský ostrovní stát z pohledu zdické rodačky a cestovatelky Hany Holečkové.

Vstupné volné.

## Nábor dětí

11. 2. – 20.00 hod.  
21. ples města Zdice  
(SD Zdice)

12. 2. – 14.00 hod  
Maškarní diskotančení  
(SD Zdice)

15. 2. – 18.00 hod.  
Přednáška o Kubě

18. 2. – 20.00 hod.  
Ples sportovců (SD Zdice)

23. 2. – 18.00 hod.  
Turistika na filmovém pásu  
(Městská knihovna)

24. 2. – 18.00 hod.  
Ples ZŠ Zdice (SD Zdice)

11. 3. – 14.00 hod.  
Členská schůze Českého  
rybářského svazu MO Zdice

FK Olympie Zdice, fotbalový oddíl pořádá **nábor dětí ročník 2009 – 2011.**

Přihlášky na tel. 734 754 563 p. Doskočil.



11. 2. – 20.00 hod.  
21. ples města Zdice  
(SD Zdice)

12. 2. – 14.00 hod  
Maškarní diskotančení  
(SD Zdice)

15. 2. – 18.00 hod.  
Přednáška o Kubě

18. 2. – 20.00 hod.  
Ples sportovců (SD Zdice)

23. 2. – 18.00 hod.  
Turistika na filmovém pásu  
(Městská knihovna)

24. 2. – 18.00 hod.  
Ples ZŠ Zdice (SD Zdice)

11. 3. – 14.00 hod.  
Členská schůze Českého  
rybářského svazu MO Zdice

## Nábor dětí do tenisové školičky

V rámci propagace tenisu a rozšíření sportovních aktivit ve Zďolicích přibírá Rosol Tennis Academy a Tenisová škola RADOST děti do tenisového kroužku. Začátek: přelom duben/květen 2015



**Další informace a přihlášky:**  
tel: 603 140 398  
mail: jirka.rosol@post.cz  
www.tennisteam.cz

Hlavní partner RTA

**Babolat**

**ROSOL  
TENNIS  
ACADEMY**

## Český rybářský svaz

Český rybářský svaz MO Zdice zve své členy na

### ČLENSKOU SCHŮZI

**Datum:** 11. 3. 2017, sobota

**Začátek:** od 14.00 hod.

**Místo konání:** SD Zdice

11. 2. – 20.00 hod.  
21. ples města Zdice  
(SD Zdice)

12. 2. – 14.00 hod  
Maškarní diskotancení  
(SD Zdice)

15. 2. – 18.00 hod.  
Přednáška o Kubě

18. 2. – 20.00 hod.  
Ples sportovců (SD Zdice)

23. 2. – 18.00 hod.  
Turistika na filmovém pásu  
(Městská knihovna)

24. 2. – 18.00 hod.  
Ples ZŠ Zdice (SD Zdice)

11. 3. – 14.00 hod.  
Členská schůze Českého  
rybářského svazu MO Zdice





## Rybářský kroužek

### RYBÁŘSKÝ KROUŽEK

Se bude konat každý čtvrtek  
od 15.30 hod .

Sraz je před starou školou ve Zdicích.

11. 2. – 20.00 hod.  
21. ples města Zdice  
(SD Zdice)

12. 2. – 14.00 hod  
Maškarní diskotančení  
(SD Zdice)

15. 2. – 18.00 hod.  
Přednáška o Kubě

18. 2. – 20.00 hod.  
Ples sportovců (SD Zdice)

23. 2. – 18.00 hod.  
Turistika na filmovém pásu  
(Městská knihovna)

24. 2. – 18.00 hod.  
Ples ZŠ Zdice (SD Zdice)

11. 3. – 14.00 hod.  
Členská schůze Českého  
rybářského svazu MO Zdice



## Právní poradna

### BEZPLATNÁ PRÁVNÍ PORADNA PRO OBČANY A OBCE BEROUNSKA

Informace, na který úřad se při řešení právního problému obrátit, zda právní problém řešit s advokátem, notářem nebo jiným právním odborníkem a zajistíme Vám potřebné kontakty. Více na **[www.janholasek.cz](http://www.janholasek.cz)**

**Kde:** Křížovnické náměstí 1, Dobřichovice 25229

**Email:** [poradna@janholasek.cz](mailto:poradna@janholasek.cz)

**Tel.:** 608 859 623

Otevřeno v úterý a čtvrtek od 9.00 do 12.00 hod. (po předešlé dohodě).

11. 2. – 20.00 hod.  
21. ples města Zdice  
(SD Zdice)

12. 2. – 14.00 hod  
Maškarní diskotančení  
(SD Zdice)

15. 2. – 18.00 hod.  
Přednáška o Kubě

18. 2. – 20.00 hod.  
Ples sportovců (SD Zdice)

23. 2. – 18.00 hod.  
Turistika na filmovém pásu  
(Městská knihovna)

24. 2. – 18.00 hod.  
Ples ZŠ Zdice (SD Zdice)

11. 3. – 14.00 hod.  
Členská schůze Českého  
rybářského svazu MO Zdice



## STOP DROGÁM

11. 2. – 20.00 hod.  
21. ples města Zdice  
(SD Zdice)

12. 2. – 14.00 hod  
Maškarní diskotančení  
(SD Zdice)

15. 2. – 18.00 hod.  
Přednáška o Kubě

18. 2. – 20.00 hod.  
Ples sportovců (SD Zdice)

23. 2. – 18.00 hod.  
Turistika na filmovém pásu  
(Městská knihovna)

24. 2. – 18.00 hod.  
Ples ZŠ Zdice (SD Zdice)

11. 3. – 14.00 hod.  
Členská schůze Českého  
rybářského svazu MO Zdice

Pomozte i Vy v boji proti drogové kriminalitě.

K předávání adresných či anonymních poznatků o výrobě nebo distribuci drog je možné použít telefonní linku

**974 861 717**

nebo e-mail [drogam.stop@seznam.cz](mailto:drogam.stop@seznam.cz)



## Senior Care

11. 2. – 20.00 hod.  
21. ples města Zdice  
(SD Zdice)

12. 2. – 14.00 hod  
Maškarní diskotancení  
(SD Zdice)

15. 2. – 18.00 hod.  
Přednáška o Kubě

18. 2. – 20.00 hod.  
Ples sportovců (SD Zdice)

23. 2. – 18.00 hod.  
Turistika na filmovém pásu  
(Městská knihovna)

24. 2. – 18.00 hod.  
Ples ZŠ Zdice (SD Zdice)

11. 3. – 14.00 hod.  
Členská schůze Českého  
rybářského svazu MO Zdice

SENIOR CARE pečovatelské služba  
o.p.s.

Srdcem blíže k člověku

[www.senior-care.cz](http://www.senior-care.cz)



SENIOR CARE  
pečovatelská služba o.p.s.  
*srdcem blíže člověku*



Pečovateľská  
služba

[www.senior-care.cz](http://www.senior-care.cz)



Shromažďovací místo

**SHROMAŽĎOVACÍ MÍSTO**

(včetně sbírky šatstva)

**SHROMAŽĎOVACÍ MÍSTO V AREÁLU BÝVALÝCH  
KASÁREN BUDE UZAVŘENO  
DO 31. 3. 2017**

11. 2. – 20.00 hod.  
21. ples města Zdice  
(SD Zdice)

12. 2. – 14.00 hod  
Maškarní diskotancení  
(SD Zdice)

15. 2. – 18.00 hod.  
Přednáška o Kubě

18. 2. – 20.00 hod.  
Ples sportovců (SD Zdice)

23. 2. – 18.00 hod.  
Turistika na filmovém pásu  
(Městská knihovna)

24. 2. – 18.00 hod.  
Ples ZŠ Zdice (SD Zdice)

11. 3. – 14.00 hod.  
Členská schůze Českého  
rybářského svazu MO Zdice

## SaTZM Zdice

11. 2. – 20.00 hod.  
21. ples města Zdice  
(SD Zdice)

12. 2. – 14.00 hod  
Maškarní diskotančení  
(SD Zdice)

15. 2. – 18.00 hod.  
Přednáška o Kubě

18. 2. – 20.00 hod.  
Ples sportovců (SD Zdice)

23. 2. – 18.00 hod.  
Turistika na filmovém pásu  
(Městská knihovna)

24. 2. – 18.00 hod.  
Ples ZŠ Zdice (SD Zdice)

11. 3. – 14.00 hod.  
Členská schůze Českého  
rybářského svazu MO Zdice

SaTZM – příspěvková organizace města Zdice přijme **pět pracovníků na úklidové a pomocné práce spojené s údržbou městského majetku.**

Podmínkou nástupu je evidence uchazeče na Úřadu práce min 3 měsíce.

Zájemci se mohou telefonicky domluvit na schůzce na čísle **604 441 400** v době od 8.00 hod. do 14.00 hod. v pondělí – pátek.

## Informace pro občany

11. 2. – 20.00 hod.  
21. ples města Zdice  
(SD Zdice)

12. 2. – 14.00 hod  
Maškarní diskotanchení  
(SD Zdice)

15. 2. – 18.00 hod.  
Přednáška o Kubě

18. 2. – 20.00 hod.  
Ples sportovců (SD Zdice)

23. 2. – 18.00 hod.  
Turistika na filmovém pásu  
(Městská knihovna)

24. 2. – 18.00 hod.  
Ples ZŠ Zdice (SD Zdice)

11. 3. – 14.00 hod.  
Členská schůze Českého  
rybářského svazu MO Zdice

**Místní poplatek za svoz komunálního odpadu pro rok 2017 zůstává ve stejné výši jako v roce 2016, tzn. 650 Kč / osobu.**

**Místní poplatek za psa pro rok 2017 je pro Zdice**

- Rodinný dům 100 Kč / 1pes, 250,-Kč / 2 psi
- Bytovka 500 Kč / 1 pes

**Černín a Knížkovice**

- Rodinný dům 50 Kč / 1 pes, 125 Kč / 2 psi

## Informace pro občany

11. 2. – 20.00 hod.  
21. ples města Zdice  
(SD Zdice)

12. 2. – 14.00 hod  
Maškarní diskotanchení  
(SD Zdice)

15. 2. – 18.00 hod.  
Přednáška o Kubě

18. 2. – 20.00 hod.  
Ples sportovců (SD Zdice)

23. 2. – 18.00 hod.  
Turistika na filmovém pásu  
(Městská knihovna)

24. 2. – 18.00 hod.  
Ples ZŠ Zdice (SD Zdice)

11. 3. – 14.00 hod.  
Členská schůze Českého  
rybářského svazu MO Zdice

Poplatky lze zaplatit buď v pokladně MěÚ Zdice v úřední dny v pondělí a ve středu nebo převodem na bankovní účet města

č. **362 654 319 / 0800.**

VS pro poplatek za komunální odpad je rodné číslo osoby, za kterou je poplatek hrazen a VS pro poplatek za psa je 1341 + číslo popisné.

Splatnost poplatků je do 31. 5. 2017.



## Bezplatná občanská právní poradna

11. 2. – 20.00 hod.  
21. ples města Zdice  
(SD Zdice)

12. 2. – 14.00 hod  
Maškarní diskotančení  
(SD Zdice)

15. 2. – 18.00 hod.  
Přednáška o Kubě

18. 2. – 20.00 hod.  
Ples sportovců (SD Zdice)

23. 2. – 18.00 hod.  
Turistika na filmovém pásu  
(Městská knihovna)

24. 2. – 18.00 hod.  
Ples ZŠ Zdice (SD Zdice)

11. 3. – 14.00 hod.  
Členská schůze Českého  
rybářského svazu MO Zdice

MěÚ Zdice ve spolupráci s **Advokátní kanceláří**  
**Mgr. Jana Hálka** pořádá pro obyvatele města Zdice,  
Knížkovic a Černína

### OBČANSKOU PRÁVNÍ PORADNU

**Kde:** Městský úřad Zdice

**Kdy:** 14.00 -16.00 hod., každou poslední středu v měsíci

Cílem je poskytnutí pomoci v orientaci v platných právních předpisech, řešení problémů v oblasti občanskoprávních vztahů apod.

Možno domluvit si individuálně konzultaci mimo uvedenou dobu na telefonním čísle **737 522 161**.

Životní jubilea

11. 2. – 20.00 hod.  
21. ples města Zdice  
(SD Zdice)

12. 2. – 14.00 hod  
Maškarní diskotancení  
(SD Zdice)

15. 2. – 18.00 hod.  
Přednáška o Kubě

18. 2. – 20.00 hod.  
Ples sportovců (SD Zdice)

23. 2. – 18.00 hod.  
Turistika na filmovém pásu  
(Městská knihovna)

24. 2. – 18.00 hod.  
Ples ZŠ Zdice (SD Zdice)

11. 3. – 14.00 hod.  
Členská schůze Českého  
rybářského svazu MO Zdice

Životní jubilea v měsíci únoru 2017 oslaví:

Blažena Johanová, Zdice	Danuška Čepelová, Zdice
Oldřich Vojík, Zdice	Květoslava Zykánová, Zdice
Lenka Šamková, Zdice	Josefa Švagrová, Černín
Jaroslav Hájek, Zdice	Václav Pech, Zdice
Gustav Souček, Zdice	Václav Růžička, Zdice
Milada Mužíková, Zdice	Bohumila Vacková, Zdice
Otakar Prošek, Zdice	Jiří Staněk, Zdice
Josef Raboch, Zdice	Josefa Holá, Zdice
Bohumila Růžičková, Zdice	Václav Stuchlý, Zdice

Všem gratulujeme, přejeme hodně zdraví a spokojenosti.  
SPOZ MěÚ Zdice

11. 2. – 20.00 hod.  
21. ples města Zdice  
(SD Zdice)

12. 2. – 14.00 hod  
Maškarní diskotancení  
(SD Zdice)

15. 2. – 18.00 hod.  
Přednáška o Kubě

18. 2. – 20.00 hod.  
Ples sportovců (SD Zdice)

23. 2. – 18.00 hod.  
Turistika na filmovém pásu  
(Městská knihovna)

24. 2. – 18.00 hod.  
Ples ZŠ Zdice (SD Zdice)

11. 3. – 14.00 hod.  
Členská schůze Českého  
rybářského svazu MO Zdice



**Městská knihovna Zdice**

11. 2. – 20.00 hod.  
21. ples města Zdice  
(SD Zdice)

12. 2. – 14.00 hod  
Maškarní diskotancení  
(SD Zdice)

15. 2. – 18.00 hod.  
Přednáška o Kubě

18. 2. – 20.00 hod.  
Ples sportovců (SD Zdice)

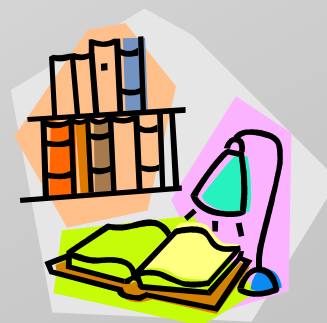
23. 2. – 18.00 hod.  
Turistika na filmovém pásu  
(Městská knihovna)

24. 2. – 18.00 hod.  
Ples ZŠ Zdice (SD Zdice)

11. 3. – 14.00 hod.  
Členská schůze Českého  
rybářského svazu MO Zdice

**Otevřeno pro veřejnost:**

Pondělí	13.00 – 17.00 (dospělí)
Úterý	8.00 – 12.00, 13.00 – 18.00 (děti, dospělí)
Středa	12.00 – 17.00 (děti)
Čtvrtek	ZAVŘENO
Pátek	8.00 – 12.00 (dospělí)



## Společenský dům Zdice

Společenský klub Zdice nabízí

### **prostory Společenského domu k pronájmu**

K uspořádání různých soukromých i firemních akcí,  
např. rodinné oslavy, svatby, firemní večírky, maturitní  
plesy, plesy organizací  
apod.



11. 2. – 20.00 hod.  
21. ples města Zdice  
(SD Zdice)

12. 2. – 14.00 hod  
Maškarní diskotancení  
(SD Zdice)

15. 2. – 18.00 hod.  
Přednáška o Kubě

18. 2. – 20.00 hod.  
Ples sportovců (SD Zdice)

23. 2. – 18.00 hod.  
Turistika na filmovém pásu  
(Městská knihovna)

24. 2. – 18.00 hod.  
Ples ZŠ Zdice (SD Zdice)

11. 3. – 14.00 hod.  
Členská schůze Českého  
rybářského svazu MO Zdice

## Společenský dům Zdice

11. 2. – 20.00 hod.  
21. ples města Zdice  
(SD Zdice)

12. 2. – 14.00 hod  
Maškarní diskotancení  
(SD Zdice)

15. 2. – 18.00 hod.  
Přednáška o Kubě

18. 2. – 20.00 hod.  
Ples sportovců (SD Zdice)

23. 2. – 18.00 hod.  
Turistika na filmovém pásu  
(Městská knihovna)

24. 2. – 18.00 hod.  
Ples ZŠ Zdice (SD Zdice)

11. 3. – 14.00 hod.  
Členská schůze Českého  
rybářského svazu MO Zdice

Společenský klub Zdice nabízí

**prostory Společenského domu  
k pronájmu**

**Kontakt:  
Kancelář  
311 685 186**





**SPORTOVNÍ A TECHNICKÉ ZAŘÍZENÍ MĚSTA  
ZDICE  
(SaTzM)**

**[www.stz-zdice.wbs.cz](http://www.stz-zdice.wbs.cz)**

11. 2. – 20.00 hod.  
21. ples města Zdice  
(SD Zdice)

12. 2. – 14.00 hod  
Maškarní diskotančení  
(SD Zdice)

15. 2. – 18.00 hod.  
Přednáška o Kubě

18. 2. – 20.00 hod.  
Ples sportovců (SD Zdice)

23. 2. – 18.00 hod.  
Turistika na filmovém pásu  
(Městská knihovna)

24. 2. – 18.00 hod.  
Ples ZŠ Zdice (SD Zdice)

11. 3. – 14.00 hod.  
Členská schůze Českého  
rybářského svazu MO Zdice

tel. nonstop: 311 685 430

tel. 734 754 563

Sportovní areál u fotbalového hřiště Komenského 304, 267  
51 Zdice

## Ostatní informační prostředky

11. 2. – 20.00 hod.  
21. ples města Zdice  
(SD Zdice)

12. 2. – 14.00 hod  
Maškarní diskotančení  
(SD Zdice)

15. 2. – 18.00 hod.  
Přednáška o Kubě

18. 2. – 20.00 hod.  
Ples sportovců (SD Zdice)

23. 2. – 18.00 hod.  
Turistika na filmovém pásu  
(Městská knihovna)

24. 2. – 18.00 hod.  
Ples ZŠ Zdice (SD Zdice)

11. 3. – 14.00 hod.  
Členská schůze Českého  
rybářského svazu MO Zdice

Hledáte-li další informace týkající se dění ve Zdicích,  
sledujte také oficiální stránky města

**[www.mesto-zdice.cz](http://www.mesto-zdice.cz)**

**Úřední desku na náměstí a Zdické noviny**

11. 2. – 20.00 hod.  
21. ples města Zdice  
(SD Zdice)

12. 2. – 14.00 hod  
Maškarní diskotančení  
(SD Zdice)

15. 2. – 18.00 hod.  
Přednáška o Kubě

18. 2. – 20.00 hod.  
Ples sportovců (SD Zdice)

23. 2. – 18.00 hod.  
Turistika na filmovém pásu  
(Městská knihovna)

24. 2. – 18.00 hod.  
Ples ZŠ Zdice (SD Zdice)

11. 3. – 14.00 hod.  
Členská schůze Českého  
rybářského svazu MO Zdice

# 21. ples města Zdice

sobota 11. února 2017 od 20:00

Společenský dům Zdice

K tanci a poslechu hraje

**Handa Banda**

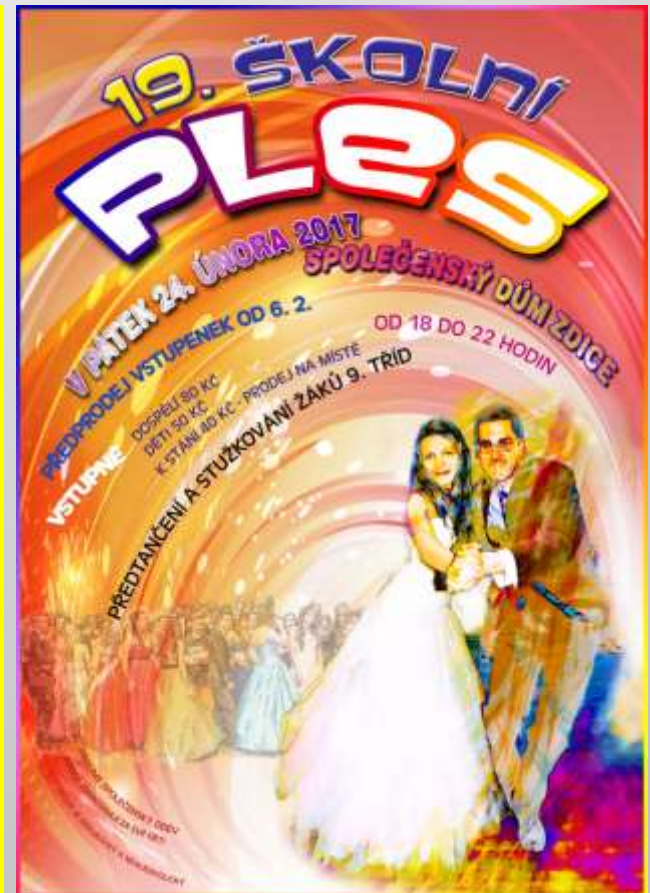
Ukázky latinsko  
amerických tanců

Slosování hlavních  
cen plesu

Tombola

Hlavní host

**Monika Absolonová**



11. 2. – 20.00 hod.  
21. ples města Zdice  
(SD Zdice)

12. 2. – 14.00 hod  
Maškarní diskotančení  
(SD Zdice)

15. 2. – 18.00 hod.  
Přednáška o Kubě

18. 2. – 20.00 hod.  
Ples sportovců (SD Zdice)

23. 2. – 18.00 hod.  
Turistika na filmovém pásu  
(Městská knihovna)

24. 2. – 18.00 hod.  
Ples ZŠ Zdice (SD Zdice)

11. 3. – 14.00 hod.  
Členská schůze Českého  
rybářského svazu MO Zdice



# KUBA

karibský ostrovní stát  
z pohledu zdické rodačky a cestovatelky

**Hany Holečkové**

**Beseda s promítáním se uskuteční**

**v Městské knihovně Zdice**

**ve středu 15. 2. 2017**

**od 18 hodin**

**vstupné volné**



11. 2. – 20.00 hod.  
21. ples města Zdice  
(SD Zdice)

12. 2. – 14.00 hod  
Maškarní diskotančení  
(SD Zdice)

15. 2. – 18.00 hod.  
Přednáška o Kubě

18. 2. – 20.00 hod.  
Ples sportovců (SD Zdice)

23. 2. – 18.00 hod.  
Turistika na filmovém pásu  
(Městská knihovna)

24. 2. – 18.00 hod.  
Ples ZŠ Zdice (SD Zdice)

11. 3. – 14.00 hod.  
Členská schůze Českého  
rybářského svazu MO Zdice

Středočeský kraj




## POZNÁVÁM, CO UMÍM

Prostřednictvím her, sportu a rukodělných činností budou děti rozvíjet jemnou a hrubou motoriku, zlepšovat výslovnost a zdokonalovat se v základních dovednostech.

Tato aktivita je určena pro maminky na mateřské dovolené, které chtějí neobvykle trávit čas se svými dětmi od 18 měsíců do 4 let.

**KDY?** KAŽDÉ ÚTERÝ OD 10:00  
**KDE?** SPOLEČENSKÝ DŮM, ZDICE  
**ZA KOLIK?** JEDNORÁZOVÝ POPLATEK 50Kč

**Zahajovací schůzka: 1. 3. 2016**  
**Více informací: Markéta Potencová 727 850 637**



Středočeský kraj




Nabízí činnost

## KERAMIKA PRO VŠECHNY

Kreativní práce s keramickou hlinou pro všechny věkové kategorie. Děti do 6 let si mohou z keramické hlíny vyrábět pouze za pomoci rodičů.

**KDY?** KAŽDÉ ÚTERÝ OD 15:30  
**KDE?** SPOLEČENSKÝ DŮM ZDICE, Husova 369  
**ZA KOLIK?** JEDNORÁZOVÝ POPLATEK 70Kč

**Zahajovací schůzka: 1. 3. 2016**  
**Více informací: Marcela Heřmanová 727 850 637**





11. 2. – 20.00 hod.  
21. ples města Zdice  
(SD Zdice)

12. 2. – 14.00 hod  
Maškarní diskotančení  
(SD Zdice)

15. 2. – 18.00 hod.  
Přednáška o Kubě

18. 2. – 20.00 hod.  
Ples sportovců (SD Zdice)

23. 2. – 18.00 hod.  
Turistika na filmovém pásu  
(Městská knihovna)

24. 2. – 18.00 hod.  
Ples ZŠ Zdice (SD Zdice)

11. 3. – 14.00 hod.  
Členská schůze Českého  
rybářského svazu MO Zdice



## BARVIČKA

Jedná se o rukodělné činnosti,  
kde budeme tvořit z různých materiálů  
jako je například dřevo, papír, látka,  
keramika, plast, atd.

Vhodné pro děti od 5 let.

**KDY?** KAŽDÝ ČTVRTEK OD 13:00  
**KDE?** SPOLEČENSKÝ DŮM ZDICE, Husova 369  
**ZA KOLIK?** JEDNORÁZOVÝ POPLATEK 50Kč

Zahajovací schůzka: 3. 3. 2016  
Více informací: Marcela Heřmanová 727 850 637



Nabízí činnost

## OD LUMPÁREN K POHYBU

Mnoho pohybu, díky kterému získáte kondici,  
zlepšíte držení těla, posílíte svalstvo  
a budete mít skvělou náladu.

Určeno pro děti od 5 let. Nemusíte se bát,  
že vám něco nepůjde, každý si přizpůsobí trénink  
své aktuální fyzické kondici a tu postupně  
bude zlepšovat.

**KDY?** KAŽDÝ ČTVRTEK OD 15:30  
**KDE?** SPOLEČENSKÝ DŮM ZDICE, Husova 369

**ZA KOLIK?** JEDNORÁZOVÝ POPLATEK 50Kč

Zahajovací schůzka: 3. 3. 2016  
Více informací: Markéta Potencová 727 850 637





## Sdělujte informace

11. 2. – 20.00 hod.  
21. ples města Zdice  
(SD Zdice)

12. 2. – 14.00 hod  
Maškarní diskotančení  
(SD Zdice)

15. 2. – 18.00 hod.  
Přednáška o Kubě

18. 2. – 20.00 hod.  
Ples sportovců (SD Zdice)

23. 2. – 18.00 hod.  
Turistika na filmovém pásu  
(Městská knihovna)

24. 2. – 18.00 hod.  
Ples ZŠ Zdice (SD Zdice)

11. 3. – 14.00 hod.  
Členská schůze Českého  
rybářského svazu MO Zdice

Žádáme všechny „zdické“ organizace, sportovní, kulturní, zájmové apod., aby nám zasílaly informace, které chtějí šířit občanům města.

Informace nám můžete posílat v elektronické podobě na emailovou adresu:

**[josefbarta2011@gmail.com](mailto:josefbarta2011@gmail.com)**

nebo doručit osobně do podatelny Městského úřadu Zdice (přízemí – dveře č. 16)

**Infokanál**

11. 2. – 20.00 hod.  
21. ples města Zdice  
(SD Zdice)

12. 2. – 14.00 hod  
Maškarní diskotančení  
(SD Zdice)

15. 2. – 18.00 hod.  
Přednáška o Kubě

18. 2. – 20.00 hod.  
Ples sportovců (SD Zdice)

23. 2. – 18.00 hod.  
Turistika na filmovém pásu  
(Městská knihovna)

24. 2. – 18.00 hod.  
Ples ZŠ Zdice (SD Zdice)

11. 3. – 14.00 hod.  
Členská schůze Českého  
rybářského svazu MO Zdice

Máte doma zajímavé fotografie týkající se Zdic a okolí?  
Pošlete své snímky s krátkým popisem, zveřejníme je ve  
fotogalerii.

Chcete-li dostávat infokanál pravidelně do své emailové  
schránky, pošlete nám svou adresu.

**[josefbarta2011@gmail.com](mailto:josefbarta2011@gmail.com)**

## Ceník reklamy na Infokanálu

11. 2. – 20.00 hod.  
21. ples města Zdice  
(SD Zdice)

12. 2. – 14.00 hod  
Maškarní diskotančení  
(SD Zdice)

15. 2. – 18.00 hod.  
Přednáška o Kubě

18. 2. – 20.00 hod.  
Ples sportovců (SD Zdice)

23. 2. – 18.00 hod.  
Turistika na filmovém pásu  
(Městská knihovna)

24. 2. – 18.00 hod.  
Ples ZŠ Zdice (SD Zdice)

11. 3. – 14.00 hod.  
Členská schůze Českého  
rybářského svazu MO Zdice

Město Zdice oznamuje možnost vkládání placených reklamních spotů na infokanál Města Zdice v níže uvedených cenových relacích.

Ceník reklamních spotů:

1x reklamní spot / týden 100,- Kč včetně DPH

1x reklamní spot / 2 týdny 175,- Kč včetně DPH

1x reklamní spot /měsíc 350,- Kč včetně DPH

1x reklamní spot /rok 3.500,- Kč včetně DPH

Více informací na emailu [josefbarta2011@gmail.com](mailto:josefbarta2011@gmail.com)



## Provozní doba Městského úřadu Zdice

Pondělí	7:30 – 17:00	Přestávka na oběd 11:00 – 11:30
Úterý	7:00 – 15:00	
Středa	7:30 – 17:00	
Čtvrtek	7:00 – 15:30	
Pátek	7:00 – 14:00	

### Adresa:

Husova 2  
267 51 Zdice

### Telefon/Fax:

311 685 105 / 311 513 230

### E-mail:

info@mesto-zdice.cz

### Internetové stránky:

[www.mesto-zdice.cz](http://www.mesto-zdice.cz)

### Zdické noviny:

zd.noviny@mesto-zdice.cz

### Městský podnik Zdice:

737 473 885

### Městská policie:

605 340 156, 734 257 037



**Nej.cz s.r.o.**  
zákaznické oddělení  
Milevsko  
5. května 117  
399 01 Milevsko



## Důležité kontakty:

Zákaznická linka Nej TV	488 999 488
Servisní středisko a objednávky internetu	382 521 294, 398 998 111 sluzby.milevsko@nej.cz

# INFOKANÁL NEJ – TV – ZDICE



Vysílání INFOKANÁLU NEJ – TV – Zdice je zajišťováno ve spolupráci Nej.cz s.r.o., města Zdice a provozovatele vysílání Nej Kanál s.r.o.

Vysílání je pod dohledem Rady pro rozhlasové a televizní vysílání (RRTV)/ [www.rrtv.cz](http://www.rrtv.cz).

Nej.cz s.r.o., Francouzská 75/4, 120 00 Praha 2, IČ: 032 13 595 Provozovatel s licenci: Nej Kanál s.r.o., Francouzská 75/4, 120 00 Praha 2, IČ: 027 38 252	Město Zdice, se sídlem Husova 2, Zdice, PSČ 267 51, IČ: 00234061
Telefon: 488 999 488 e-mail: <a href="mailto:zakaznicke.centrum@nej.cz">zakaznicke.centrum@nej.cz</a> <a href="http://www.nej.cz">www.nej.cz</a>	Telefon: +420 311 685 105 e-mail: <a href="mailto:info@mesto-zdice.cz">info@mesto-zdice.cz</a> <a href="http://www.mesto-zdice.cz">www.mesto-zdice.cz</a>